



RECONFIGURACIÓN AGRARIA EN LA BOLIVIA DE EVO MORALES: 1996-2005, 2006-2009, 2010-2015

PRESENTACIÓN REALIZADA PARA EL SEMINARIO RECONFIGURACIÓN
AGRARIA Y EL MOVIMIENTO INDÍGENA-CAMPESINO EN BOLIVIA.

Esteban Sanjinés

Investigador Fundación TIERRA

Julio de 2016

EL CONCEPTO DE REFORMA AGRARIA

1. Está asociado a las luchas históricas de los campesinos e indígenas por la recuperación de tierras.
2. Ha sido un componente inseparable en la discusión de los planes y programas de desarrollo nacional.

REFORMA AGRARIA DE 1953

En lo ideal buscó una transformación económica y procuró corregir injusticias sociales.

En los hechos promovió la cooptación de campesinos beneficiarios de pequeñas parcelas de tierra con la protección y fomentó la agricultura comercial a gran escala.

EL ESPÍRITU DE LA LEY INRA

- Revolucionaria.
- Conservadora.
- Liberal.
- Neoliberal.

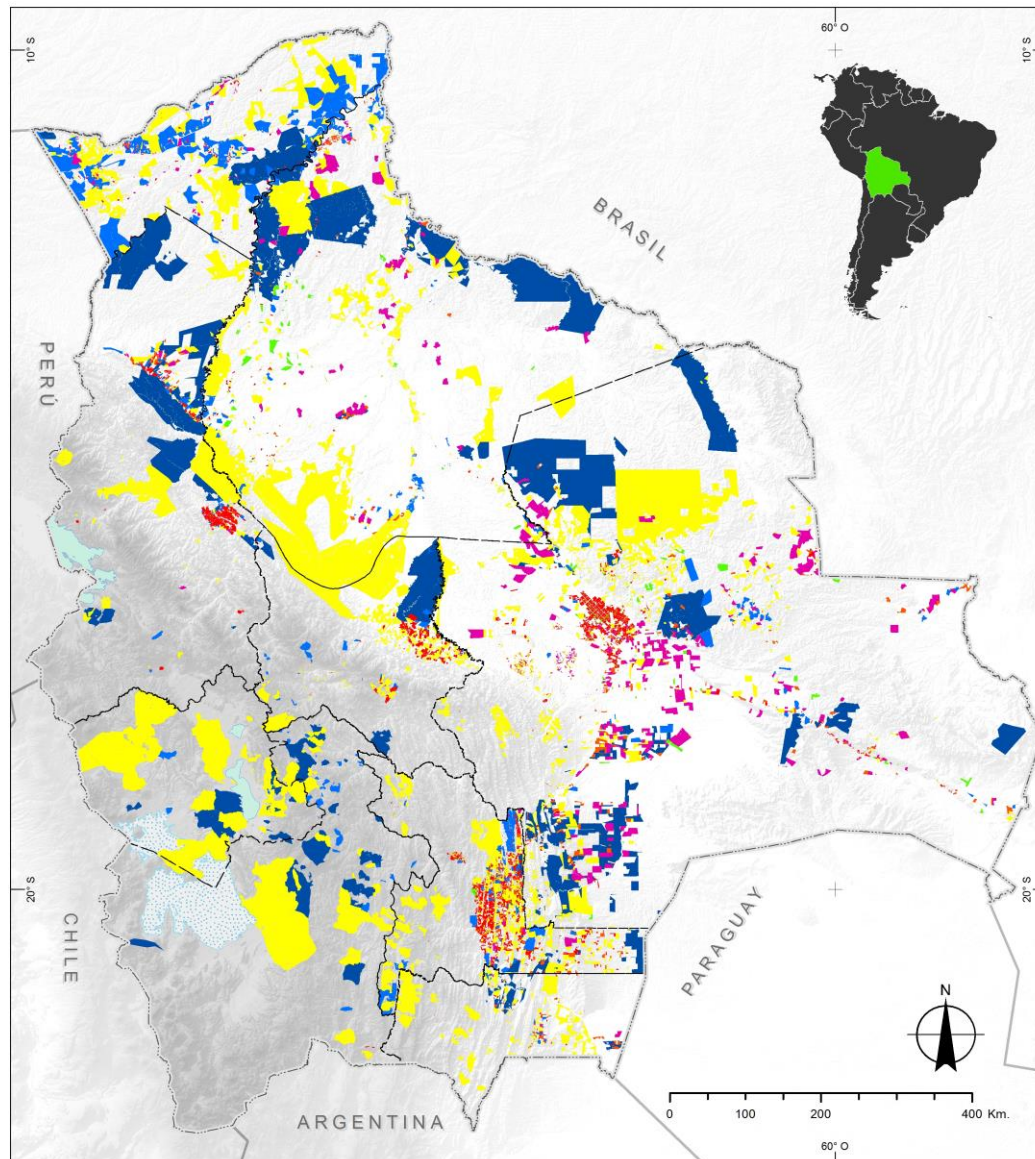
LAS HERRAMIENTAS DE LA LEY

- Saneamiento de la propiedad agraria.
- Expropiación.
- Reversión.
- Dotación.
- Adjudicación.

LA RECONDUCCIÓN COMUNITARIA DE LA LEY INRA

- Se mejoraron las condiciones para la reversión y expropiación.
- Se precisa aspectos relacionados a la FES y FS.
- Se acelera la titulación de TCO.
- Pero, se mantiene al saneamiento como el principal instrumento para la aplicación de la Ley.

ESTADO DEL PROCESO DE SANEAMIENTO 1996-2006

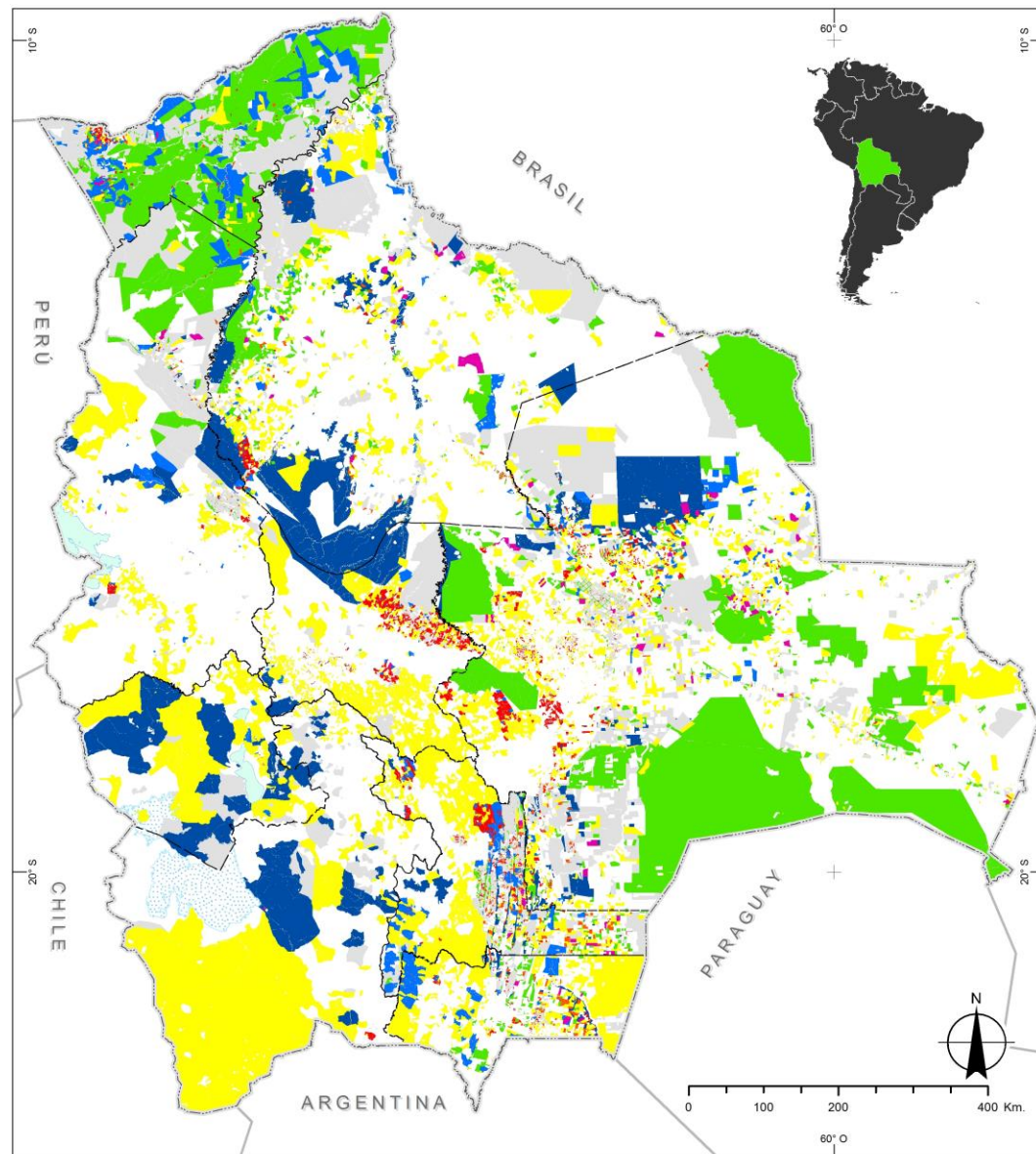


Referencias:

- Salares
- Lagos
- Límite Departamental
- 2006-2009
- PEQUEÑA
- MEDIANA
- EMPRESA
- COMUNIDAD
- TIOC
- EN PROCESO
- TIERRAS FISCALES

	Superficie en hectáreas
Superficie objeto de saneamiento	106,751,722
2 Superficie titulada	12,476,740
2.1 Pequeña propiedad	677,840
2.2 Mediana propiedad	381,688
2.3 Empresa agropecuaria	1,323,857
2.4 Propiedad comunitaria	2,017,080
2.5 Tierras comunitarias de origen (TCO)	8,076,275
3 Superficie en proceso de saneamiento	15,915,920
4 Tierras fiscales saneadas	106,886
5 Superficie sin sanear	78,252,176

ESTADO DEL PROCESO DE SANEAMIENTO 2006 -2009



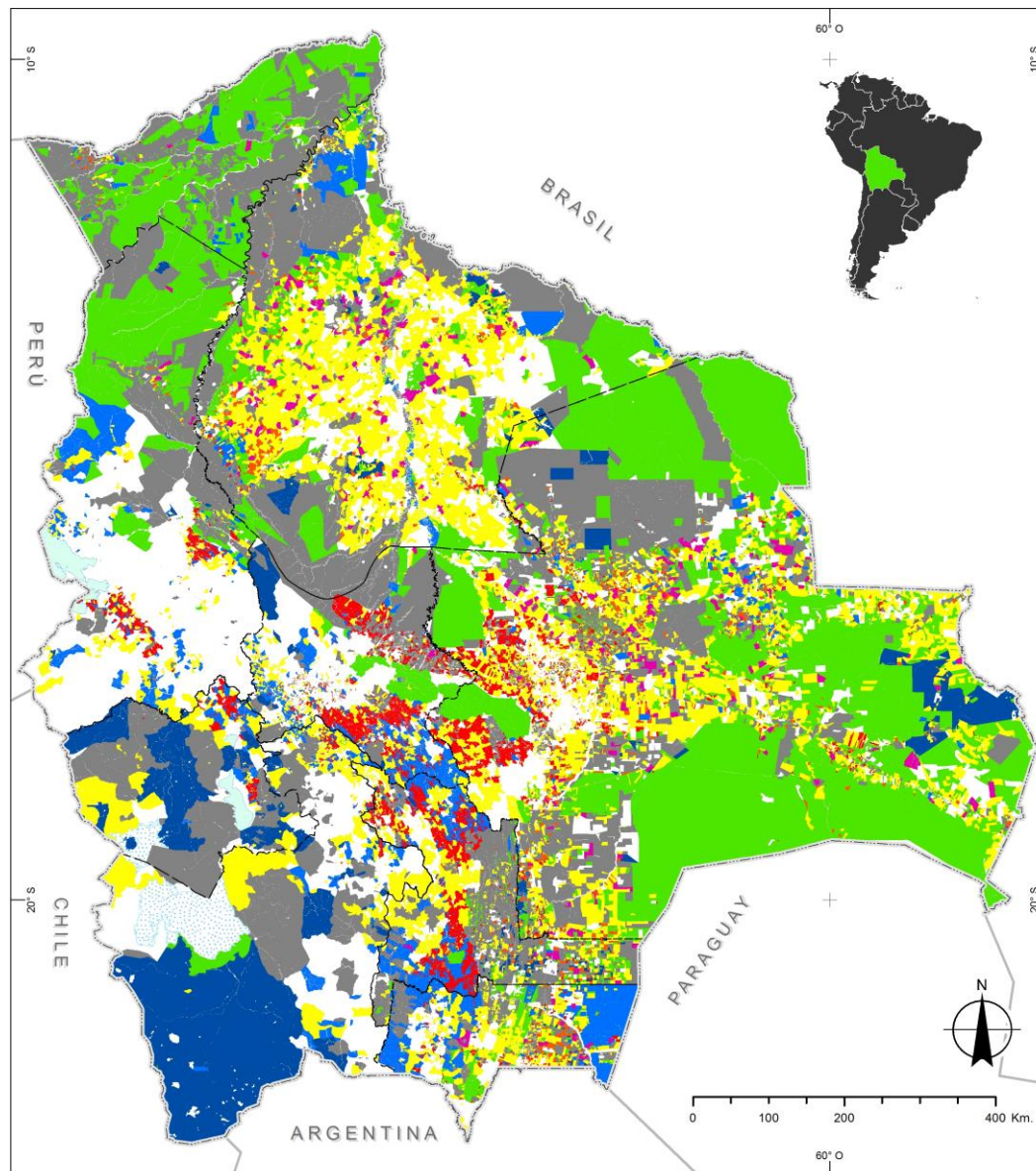
Referencias:

- Salares
- Lagos
- Limite Departamental

- 2006-2009
- PEQUEÑA
- MEDIANA
- EMPRESA
- COMUNIDAD
- TIOC
- EN PROCESO
- TIERRAS FISCALES

	Superficie en hectáreas
1 Superficie objeto de saneamiento	106,751,722
2 Superficie saneada en periodo 1996-2006	12,476,740
3 Superficie saneada y titulada	11,799,221
3.1 Propiedad privada	846,368
3.2 Mediana propiedad	322,376
3.3 Empresa agropecuaria	427,701
3.4 Propiedad comunaria	2,659,576
3.5 Tierras comunitarias de origen (TCO)	7,542,703
4 Superficie en proceso de saneamiento	14,258,859
5 Tierras fiscales saneadas 1996-2006	106,886
6 Tierras fiscales saneadas 2006-2009	15,239,784
7 Superficie sin sanear	52,870,232

ESTADO DEL PROCESO DE SANEAMIENTO 2010 -2014



Referencias:

- Salares
- Lagos
- Limite Departamental

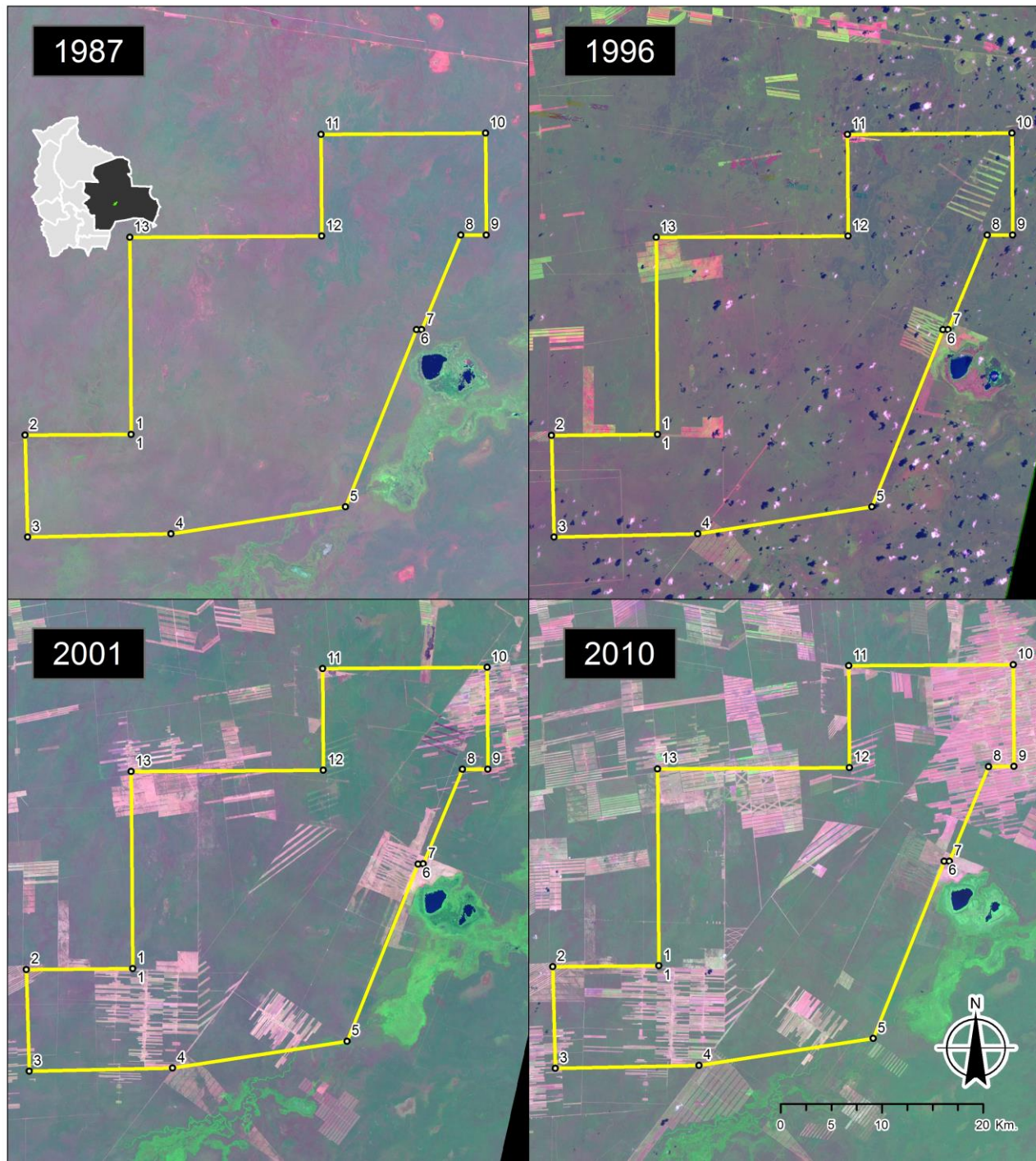
- 2006-2009
- PEQUEÑA
- MEDIANA
- EMPRESA
- COMUNIDAD
- TIPO
- EN PROCESO
- TIERRAS FISCALES

	Superficie en hectáreas
1 Superficie objeto de saneamiento	106,751,722
2 Superficie saneada en periodo 1996-2006	12,476,740
3 Superficie saneada en periodo 2006-2009	11,799,221
4 Superficie saneada y titulada	16,510,514
4.1 Pequeña propiedad	2,127,345
4.2 Mediana propiedad	365,587
4.3 Empresa agropecuaria	1,318,972
4.4 Propiedad comunitaria	5,500,315
4.5 Tierras comunitarias de origen (TCO)	7,179,295
5 Superficie en proceso de saneamiento	26,867,679
6 Tierras fiscales saneadas 1996-2006	106,866
7 Tierras fiscales saneadas 2006-2009	15,239,784
8 Tierras fiscales saneadas 2010-2014	9,195,850
9 Superficie sin sanear	14,555,048

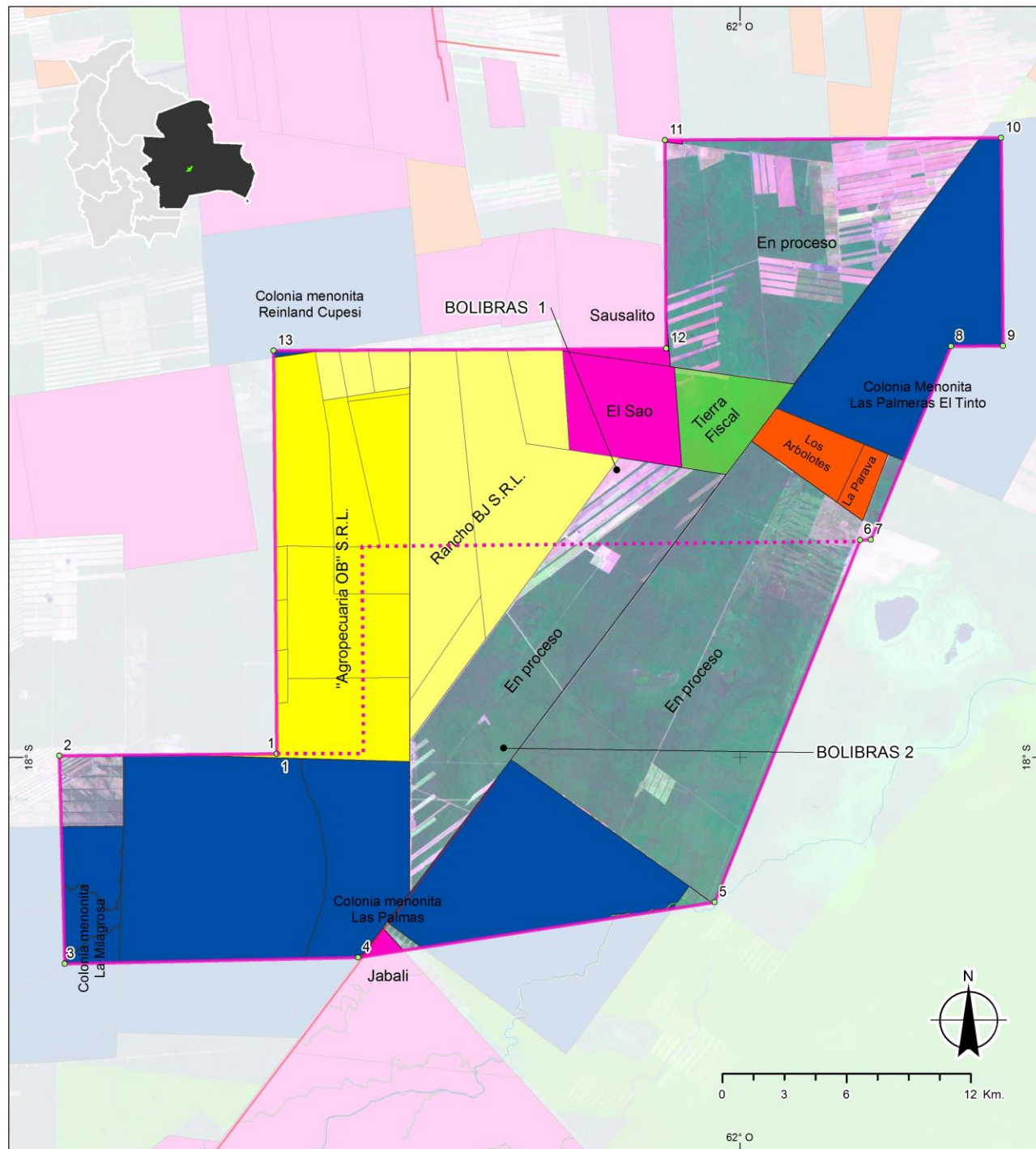
RASGOS

- La ruptura entre el gobierno y el agro-poder se recompuso y los potenciales beneficiarios de la reforma garria ahora son parte de una especie de coalición tripartita.
- Las capas dirigenciales de las organizaciones del campo no juegan un rol marginal en el Estado, pero esta participación no es ni podrá ser cuestionadora del régimen agrario y alimentario dominante.
- Nuestro papel como productores de materias primas agrícolas está controlado por los intereses económicos transnacionales, que condicionan el devenir de la RA.

BOLIBRAS



BOLIBRAS



The image features a dark teal background with white decorative circuit-like lines in the corners. These lines consist of straight segments connected by small circles, resembling a network or data flow diagram. The lines are positioned in the top-left, top-right, bottom-left, and bottom-right corners, framing the central text.

¿LA REFORMA AGRARIA Y EL SANEAMIENTO SON AUN
VÁLIDOS PARA CAMBIAR LA DESIGUAL ESTRUCTURA
AGRARIA?.



GRACIAS!!!