

**PUEBLO *y*  
SOBERANÍA**

# Minería

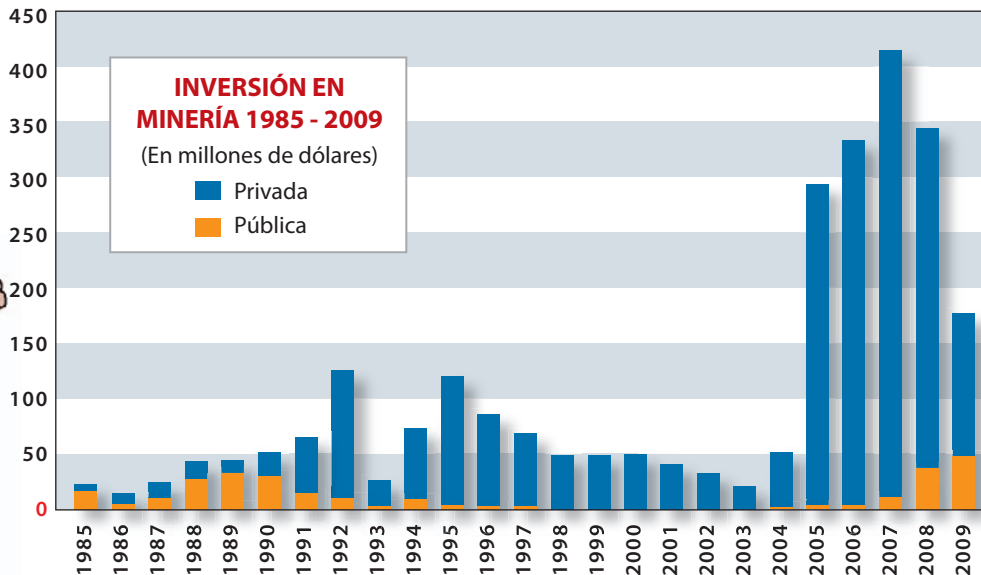


**Las transnacionales  
no traen ni dejan  
nada**



Centro de Documentación e Información Bolivia

# Inversiones en minería



Fuente: En base a datos del Ministerio de Minería y Metalurgia

- La inversión efectuada en los 4 años que van de 2006 a 2009 alcanza a \$us 1.260 millones.

Esta suma es más de la mitad de lo que se invirtió en 20 años, entre 1985 a 2005 (\$us 2.309 millones).

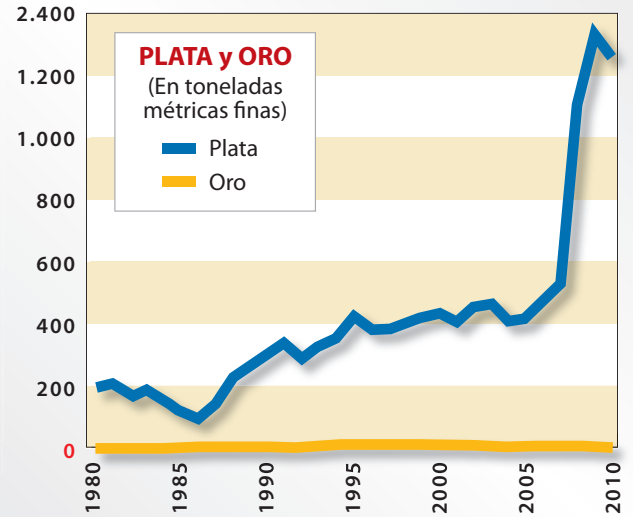
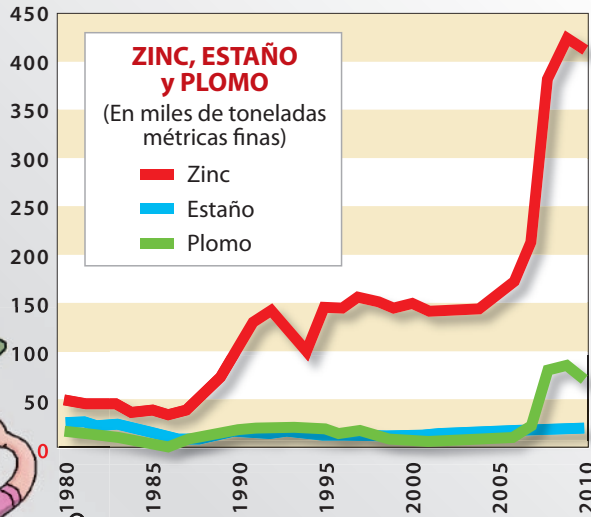
- **¿De dónde provino este caudal de capitales?**

El grueso vino de capitales privados.

**2007:** El 97% (\$us 400 millones) correspondieron al capital privado

# ¿Es el Estado actor principal de la minería?

## VOLUMEN DE PRODUCCIÓN DE MINERALES CONCENTRADOS 1980-2010



Fuente: En base a datos del Ministerio de Minería y Metalurgia



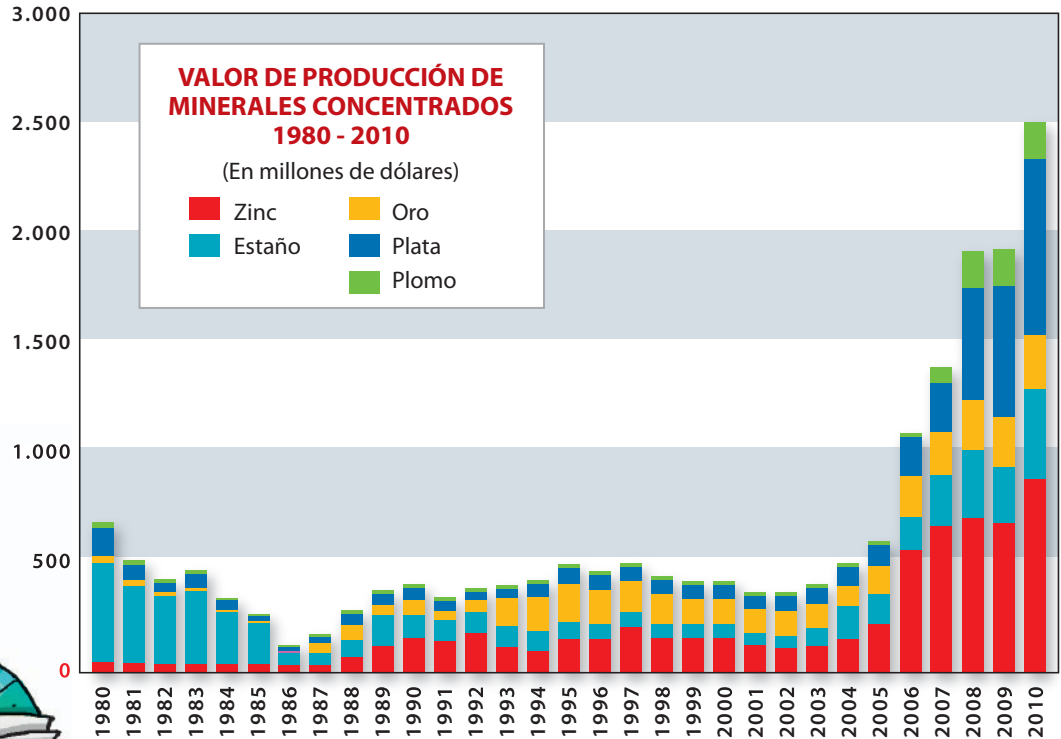
Pese a todo, mineral no faltó nunca, antes la plata, ahora el zinc...

■ Hasta ahora habíamos sido principalmente productores de un mineral, **Plata** (Siglo XIX) y luego **Estaño** (Siglo XX).

■ Hoy, por la cantidad en que se producen, el **Zinc** y el **Plomo** son los minerales más importantes

**2010:** 411 mil tmf de Zinc.

Miles de millones de dólares de los que sólo unas migajas son para el país...



Fuente: En base a datos del Ministerio de Minería y Metalurgia

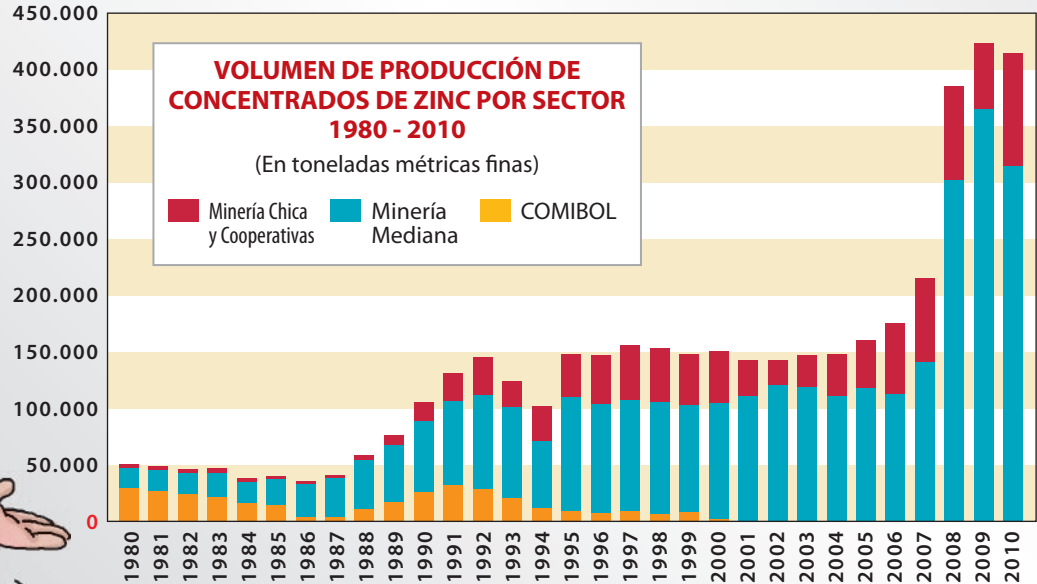
- Por el valor de producción, desde hace algunos años la **Plata** y el **Zinc** son los minerales más importantes.



¿Es el Estado actor principal de la minería?

## Producción de Zinc

Mientras todos suben... COMIBOL baja y se anula.



Fuente: En base a datos del Ministerio de Minería y Metalurgia

■ Bolivia es el noveno productor mundial de **Zinc** (2010)

COMIBOL producía **Zinc** hasta el año 2000.

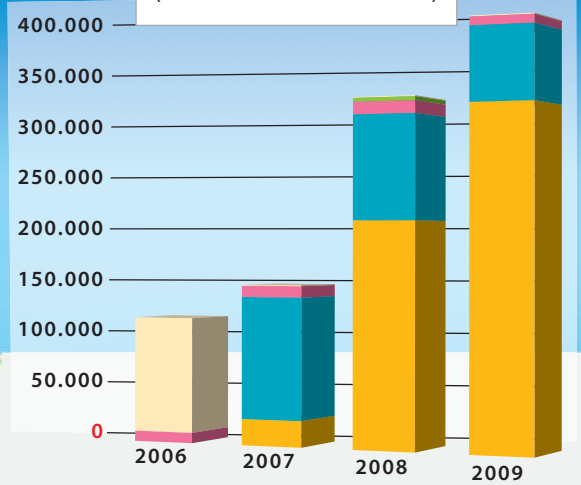
Hoy ya no produce un gramo.

■ El crecimiento de la producción en los últimos años es principalmente debido a la llamada "Minería Mediana".



Controlan algo que no les pertenece...

**MINERÍA MEDIANA:  
PRODUCCIÓN DE ZINC  
2006 - 2009**  
(En toneladas métricas finas)



Fuente: En base a datos del Ministerio de Minería y Metalurgia



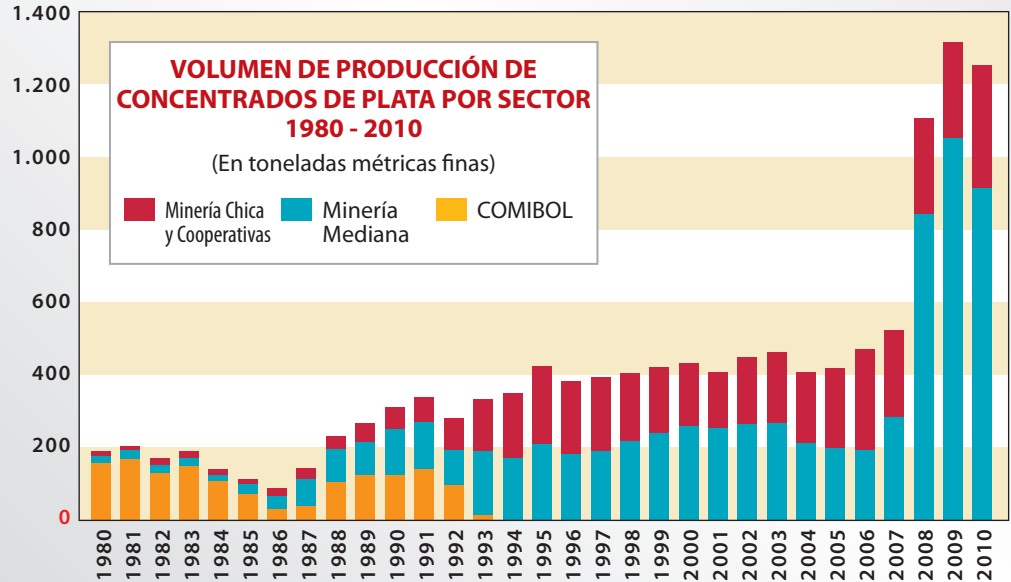
■ Dos empresas transnacionales controlan la minería de **Zinc**. El 2009 concentraron el 85% de la producción del país.  
**San Cristóbal** (Sumitomo del Japón)  
**Sinchi Wayra** (Glencore de Suiza)

- COMSUR
- EMUSA
- Emp. Min. La Solución
- Panamerican Silver
- Santa Lucía
- Sinchi Wayra
- San Cristóbal

¿Es el Estado actor principal de la minería?

## Producción de Plata

Buena producción, excelentes ganancias... pero nada para los verdaderos dueños.



Fuente: En base a datos del Ministerio de Minería y Metalurgia

- Bolivia es el séptimo productor mundial de **Plata** (2010).
- COMIBOL producía **Plata** hasta 1994.
- Hoy ya no produce nada.
- El crecimiento de la producción de los últimos años es debido a la minería mediana.

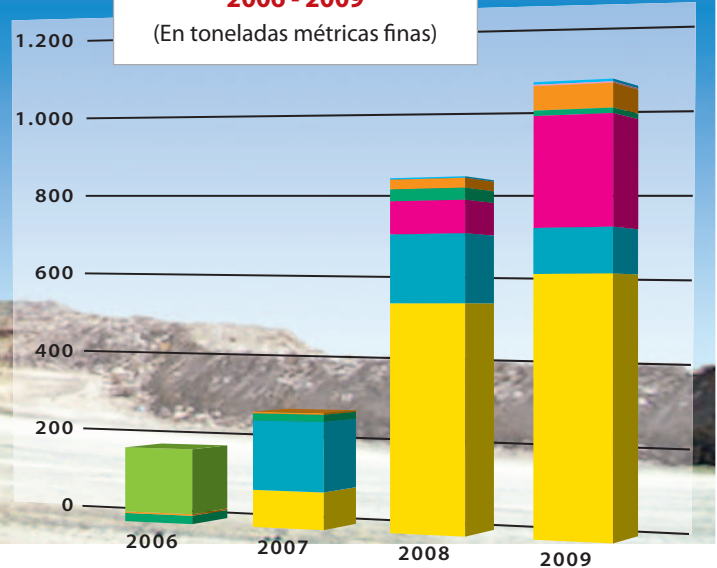


Antes sólo era España. Ahora son 3 empresas extranjeras...



## MINERÍA MEDIANA: PRODUCCIÓN DE PLATA 2006 - 2009

(En toneladas métricas finas)



Fuente: En base a datos del Ministerio de Minería y Metalurgia

■ Tres empresas transnacionales controlan la minería de la **Plata**: El 2009 concentraron el 74% de la producción del país.

**San Cristóbal** (Sumitomo del Japón)

**Sinchi Wayra** (Glencore de Suiza)

**Manquiri** (Coeur d' Alene Mines Corporation de EEUU)

COMSUR

EMUSA

Emp. Min. Paitit S.A.

Emp. Min. La Solución

Inti Raymi

Panamerican Silver

Santa Lucía

Manquiri

Sinchi Wayra

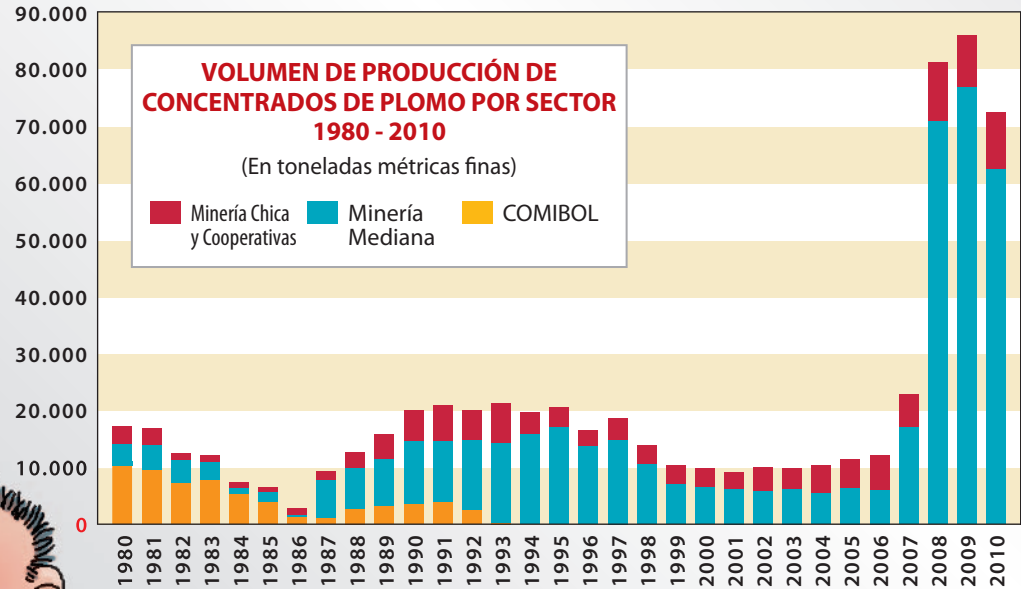
San Cristóbal



¿Es el Estado actor principal de la minería?

## Producción de Plomo

Ahora ni esa producción es nuestra, sólo engordan los capitales privados

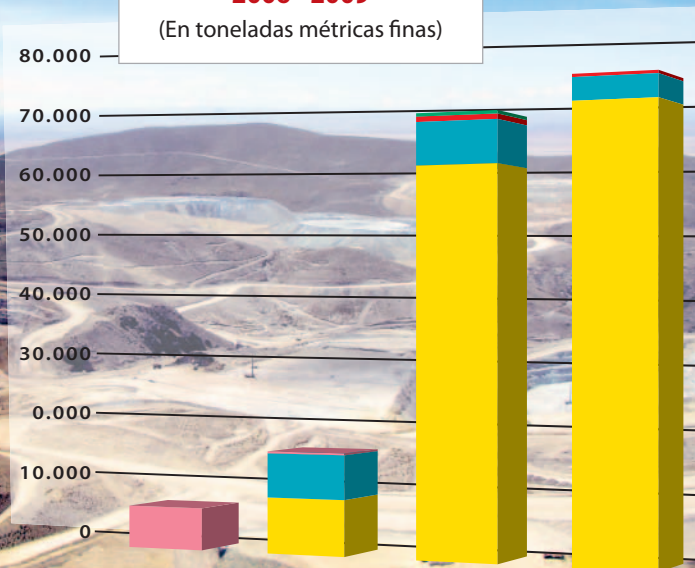


Fuente: En base a datos del Ministerio de Minería y Metalurgia

- Bolivia es el séptimo productor mundial (2010).
- COMIBOL no produce un solo gramo de Plomo desde 1995.

## MINERÍA MEDIANA: PRODUCCIÓN DE PLOMO 2006 - 2009

(En toneladas métricas finas)



Fuente: En base a datos del Ministerio de Minería y Metalurgia

Saqueo de nuestros recursos no renovables, daño al medio ambiente y todo por unas cuantas monedas...

- El 2009, San Cristóbal, sola, controló 85% del total de la producción nacional de **Plomo**.

■ COMSUR  
■ Santa Lucía  
■ Emp. Min. La Solución  
■ Sinchi Wayra  
■ San Cristóbal

# Larga historia de las minas bolivianas

- Las principales minas en operación son minas antiguas, muchas coloniales.
- **¿Dónde está la inversión en exploración de las transnacionales?**
- La Glencore opera en minas que eran nacionalizadas.

MINA	DESCUBRIMIENTO	EXPLORACIÓN	ACTUALMENTE
<b>San Cristóbal</b>	Colonia		Sumitomo
<b>Cerro Rico</b>	1545		Coeur d'Alene Mines Corporation Cooperativas
<b>Porco</b>	Precolombino (1539) Españoles	Hochschild 1963: Arrendamiento a Goni 5 contratos hasta 2014	Glencore
<b>Bolivar</b>	Fines de la colonia	Hochschild 1993: Riesgo compartido COMSUR	Glencore
<b>Colquiri</b>	Colonia	Hochschild 1999: Arrendamiento COMSUR	Glencore
<b>Huanuni</b>	Colonia	Patiño 2000: Allied Deals	COMIBOL
<b>Corocoro</b>	Inca		KORES
<b>Chorolque</b>	Colonia	Aramayo	Cooperativas

# Minería y Metalurgia

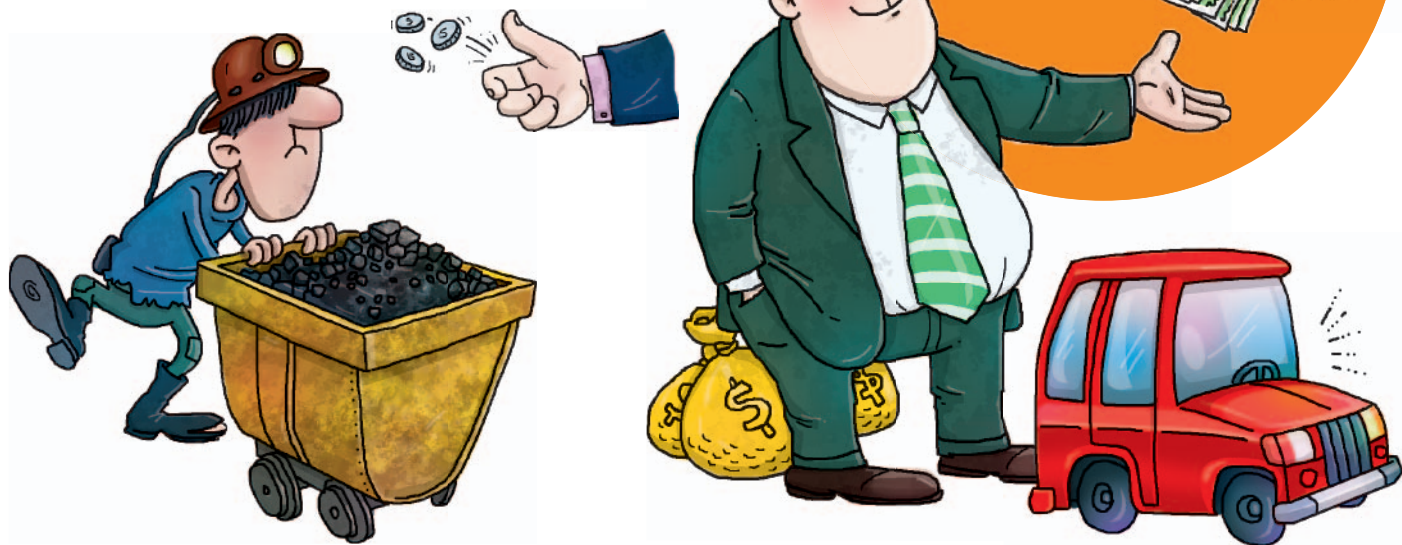
La lucha por fundiciones fue una larga lucha del pueblo boliviano .

Bolivia actualmente no refina un gramo de **Zinc** y apenas una pequeña parte de la **Plata** y el **Plomo**.

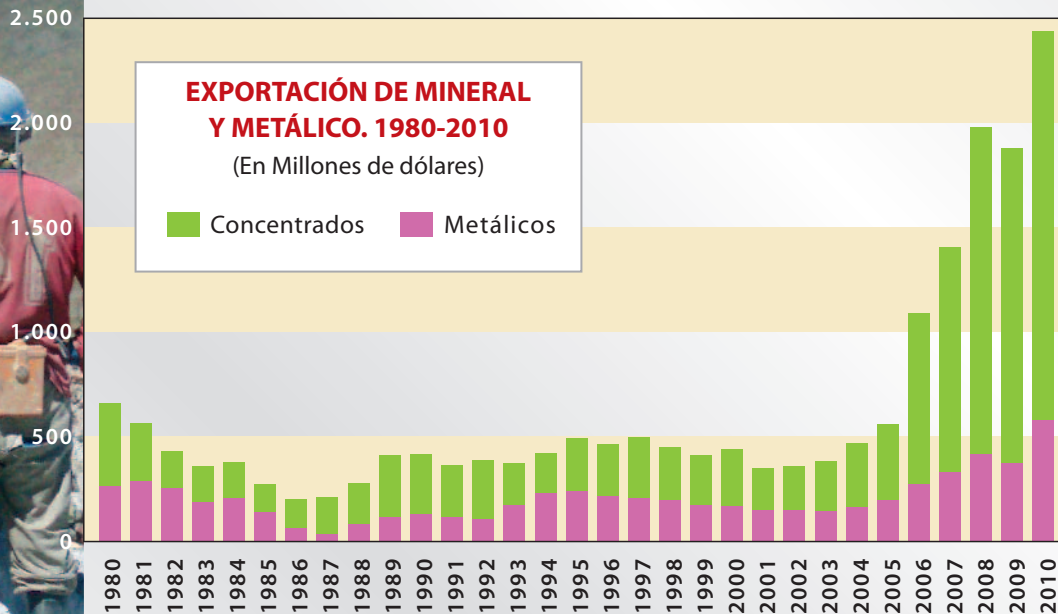


## EL SECRETO DEL NEGOCIO

Desde que sale el mineral de la mina hasta que se convierte en un bien de uso, el valor se multiplica en **10 veces**



## Exportación de materias primas y la bonanza internacional de los precios



Fuente: En base a datos del Ministerio de Minería y Metalurgia

- Apenas una parte de los minerales exportados sale en forma de metálico (mineral fundido o refinado).
- Bolivia exporta materia prima en su estado más básico (concentrados).



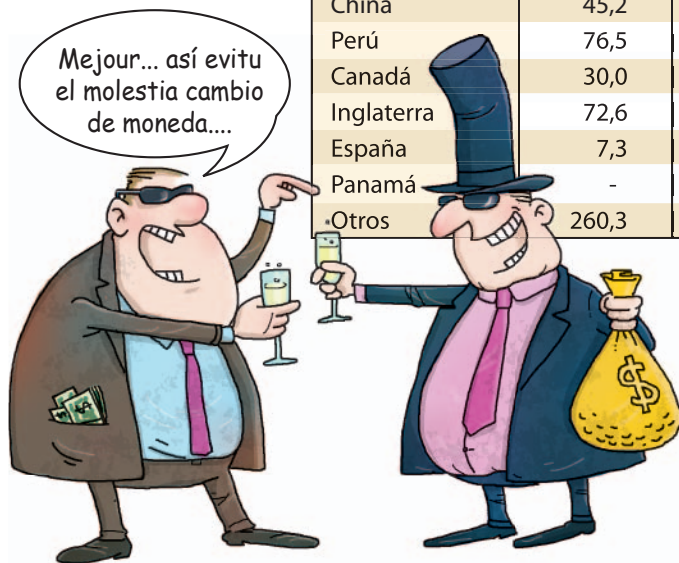
# Exportaciones por país de destino

(En Millones de dólares)

Les vendemos a los mismos países de donde vienen las empresas que controlan nuestra minería.

DESCRIPCION	Acumulado 2002-2005	2006	2007	2008	2009	2010	Acumulado 2006-2010
<b>VALOR TOTAL</b>	<b>1.720,3</b>	<b>1.072,7</b>	<b>1.385,9</b>	<b>1.952,2</b>	<b>1.870,5</b>	<b>2.405</b>	<b>6.281,3</b>
Corea del sur	128,9	47,1	193,4	810,4	600,1	364,8	1.650,9
<b>Japón</b>	196,1	364,8	399,0	202,5	226,2	449,3	1.192,5
<b>Suiza</b>	536,3	207,9	158,3	160,4	183,9	164,9	710,5
<b>Estados Unidos</b>	294,9	120,3	131,9	155,8	179,4	273,5	587,5
Bélgica	72,0	57,5	123,5	149,8	133,6	371,2	464,5
China	45,2	24,5	40,6	79,6	111,5	188,3	256,2
Perú	76,5	39,4	45,9	84,3	75,8		245,4
Canadá	30,0	44,6	54,4	82,0	58,2		239,3
Inglaterra	72,6	49,4	64,4	54,1	46,9		214,8
España	7,3	0,9	12,9	24,5	101,1		139,3
Panamá	-	28,4	52,2	21,6	24,0		126,3
Otros	260,3	87,9	109,3	127,1	129,8		454,2

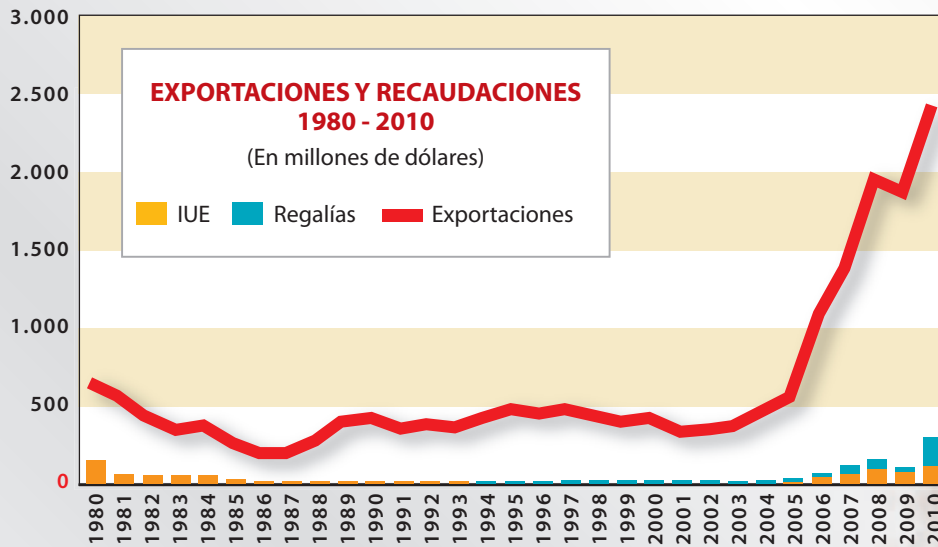
Fuente: En base a datos del Ministerio de Minería y Metalurgia



Mejour... así evito el molestia cambio de moneda....

...Y nuestro control es total y directo para nuestros bolsillos. Jue, Jue, Jue... isena - quinua!!!

# El negocio de la minería en Bolivia y sus migajas



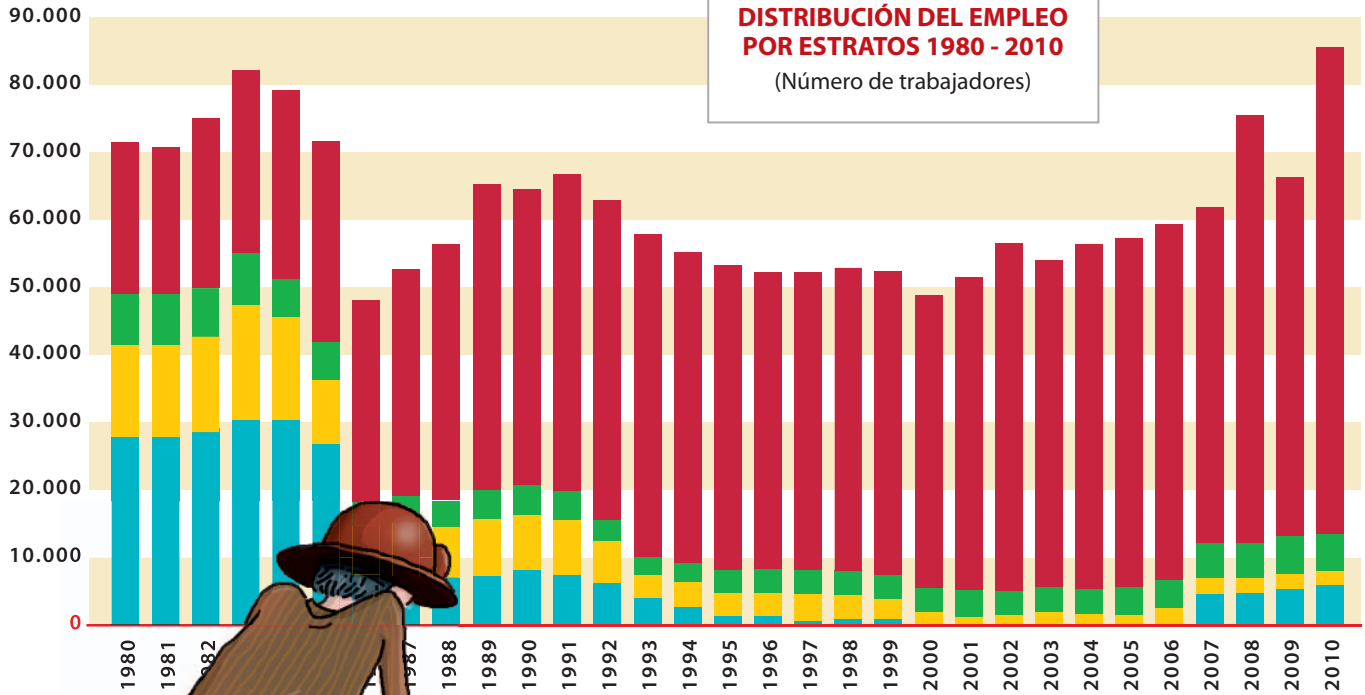
Fuente: En base a datos del Ministerio de Minería y Metalurgia

- Al país sólo le queda las migajas del negocio.
- Entre el 2006 y el 2010 el promedio que quedó para el Estado por impuestos fue de apenas 8% del valor que salía exportado.
- Los "Barones del Estaño" en la década del 30 dejaron el 13,5%
- COMIBOL entre 1952 y 1956 dejaba el 56% y algo similar durante el Banzerato.



## DISTRIBUCIÓN DEL EMPLEO POR ESTRATOS 1980 - 2010

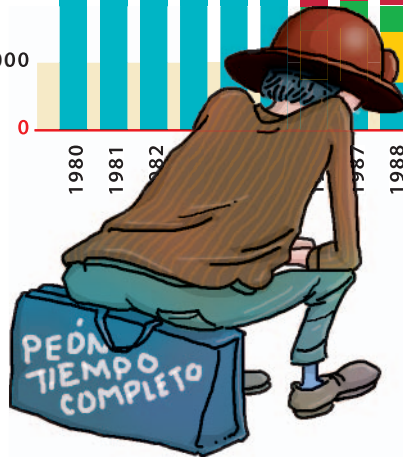
(Número de trabajadores)



Fuente: En base a datos del Ministerio de Minería y Metalurgia

- Las empresas extranjeras no generan realmente empleo.
- La inmensa mayoría de los trabajadores mineros del país trabajan en cooperativas en las que generalmente no tienen derechos laborales y seguridad social.

- Cooperativas
- Minería Mediana
- Minería Chica
- COMIBOL



# Economía Semicolonial

Bolivia (así como otros países de la región) exporta principalmente materia prima.

El 2010 casi el 80% de las exportaciones fueron gas y minerales.

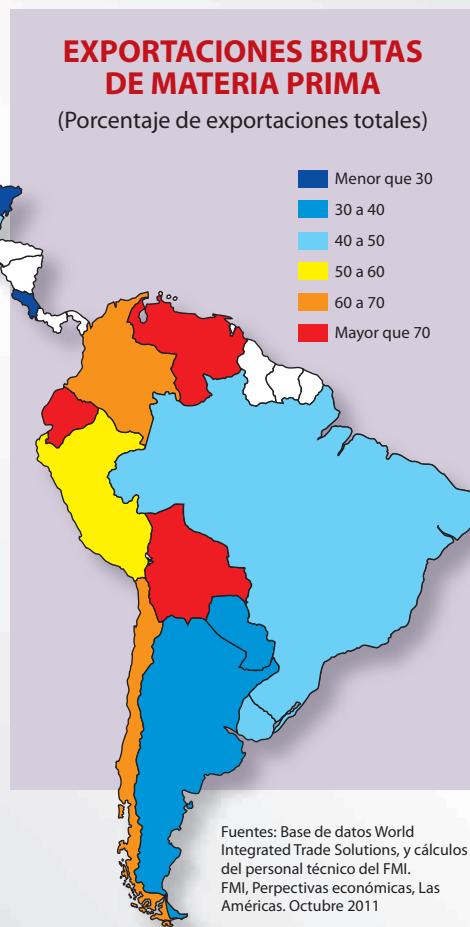


INE, Anuario 2010

## EXPORTACIONES BRUTAS DE MATERIA PRIMA

(Porcentaje de exportaciones totales)

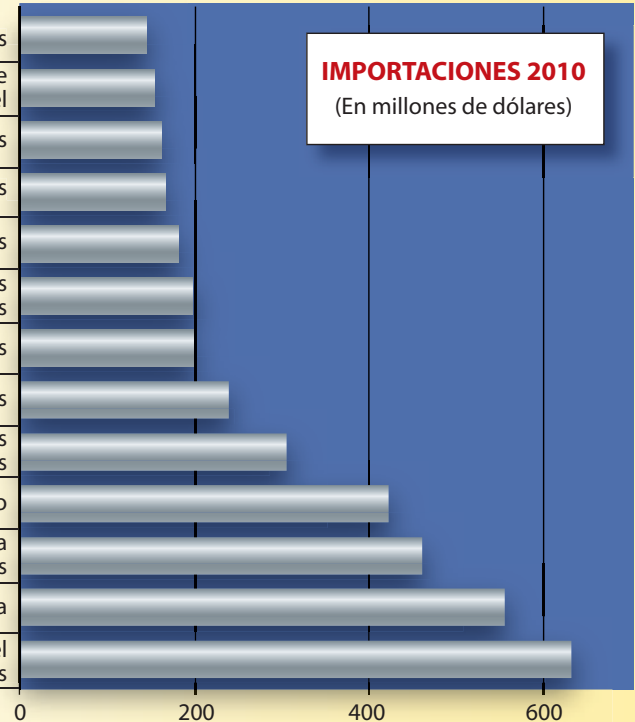
- Menor que 30
- 30 a 40
- 40 a 50
- 50 a 60
- 60 a 70
- Mayor que 70



# Importamos productos elaborados que no producimos en el país



- Productos medicinales y farmacéuticos
- papel, cartón y artículos de pasta de papel
- Plásticos en formas primarias
- Cereales y preparados de cereales
- Artículos manufacturados diversos
- Maquinaria, aparatos y artefactos eléctricos
- Manufacturas de metales
- Materias y productos químicos
- Maquinaria, equipo industrial y piezas de máquinas
- Hierro y acero
- Maquinarias especiales para determinadas industrias
- Vehículos de carretera
- Petróleo, productos derivados del petróleo y productos conexos



**IMPORTACIONES 2010**  
(En millones de dólares)

Fuente: INE, Anuario 2010



El ferrocarril Antofagasta - Uyuni - Oruro fue construido en 1892 por el Presidente Aniceto Arce y fue utilizado principalmente para sacar la producción de plata de su mina Pulacayo.

Hoy San Cristóbal utiliza la misma línea férrea para exportar sus minerales.



Todo es igualito,  
no hay inversiones  
ni progreso.  
Hay que acabar  
con esto !!!

El capital extranjero utiliza las mismas rutas que el viejo coloniaje, los magnates de la Plata y los "Barones del Estaño" utilizaron para desangrar al país sin que la riqueza se irrigue en el territorio nacional.

**Hay que luchar  
por nacionalizar  
las minas e  
industrializar  
el país !!!**



Cartillas Gráficas de Información y Análisis

## **PUEBLO y SOBERANÍA**

Edición: Equipo de Investigación de Recursos Naturales:

Pablo Villegas, Vladimir Díaz Cuéllar, Jorge Campanini  
y Georgina Jiménez

Edición Gráfica: Efrain Ramos

**CEDIB. Centro de Documentación e Información Bolivia**

Calama E-255, Tels: (4)4257839 - (4)4252401

Cochabamba-Bolivia, 2011

[www.cedib.org](http://www.cedib.org)

© copyleft

Pueblo y Soberanía, es una serie de cartillas gráficas de información y análisis producida por el área de trabajo de "Investigación y Recursos Naturales" del Centro de Documentación e Información Bolivia CEDIB y es un esfuerzo institucional por hacer llegar información, elementos de análisis, debate y posicionamiento a los sectores sociales del país, contribuyendo de esa forma a la histórica lucha del pueblo boliviano en defensa de la soberanía, los recursos naturales y los intereses mayoritarios del legítimo desarrollo nacional.

La serie de Cartillas Pueblo y Soberanía, aborda temas relacionados con los recursos naturales vinculándolos en el contexto coyuntural y en el contexto estructural del país y aborda los sub temas de:

- Minería
- Hidrocarburos
- Tierra y Territorio
- Resistencias
- Coyuntura



# PUEBLO *y.* SOBERANÍA



Esta publicación es posible gracias al apoyo de:



**Broederlijk Delen**  
OMDAT HET ZUIDEN PLANNEN HEEFT

