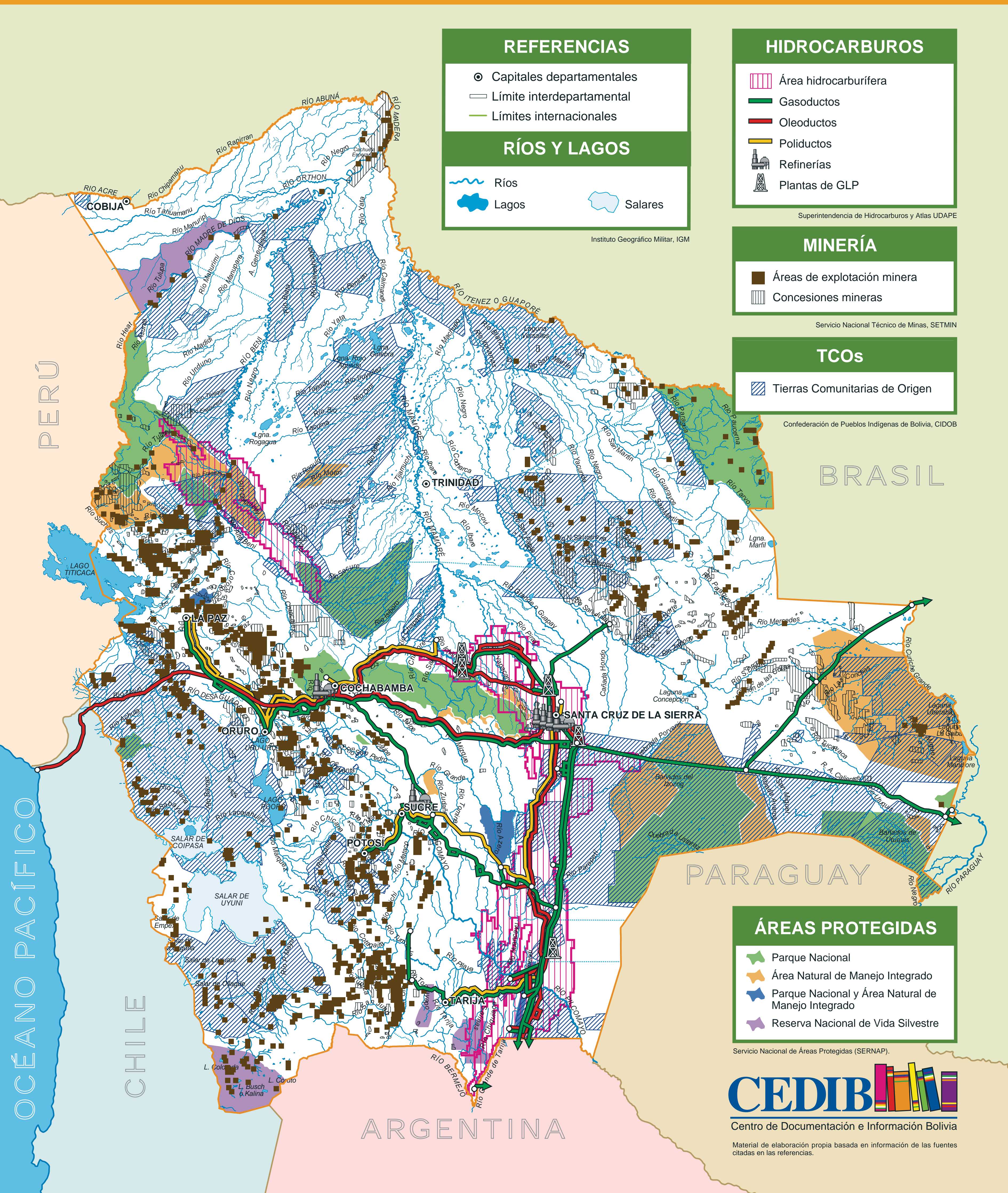


# Áreas protegidas, recursos hídricos, hidrocarburos, minería y TCOs



## REFERENCIAS

- Capitales departamentales
- Límite interdepartamental
- Límites internacionales

## RÍOS Y LAGOS

- ~ Ríos
- ☁ Lagos
- ☁ Salares

Instituto Geográfico Militar, IGM

## HIDROCARBUROS

- ▨ Área hidrocarburífera
- Gasoductos
- Oleoductos
- Poliductos
- 🏭 Refinerías
- 🏭 Plantas de GLP

Superintendencia de Hidrocarburos y Atlas UDAPE

## MINERÍA

- Áreas de explotación minera
- ▨ Concesiones mineras

Servicio Nacional Técnico de Minas, SETMIN

## TCOs

- ▨ Tierras Comunitarias de Origen

Confederación de Pueblos Indígenas de Bolivia, CIDOB

## ÁREAS PROTEGIDAS

- 🌿 Parque Nacional
- 🌿 Área Natural de Manejo Integrado
- 🌿 Parque Nacional y Área Natural de Manejo Integrado
- 🌿 Reserva Nacional de Vida Silvestre

Servicio Nacional de Áreas Protegidas (SERNAP)



Centro de Documentación e Información Bolivia

Material de elaboración propia basada en información de las fuentes citadas en las referencias.