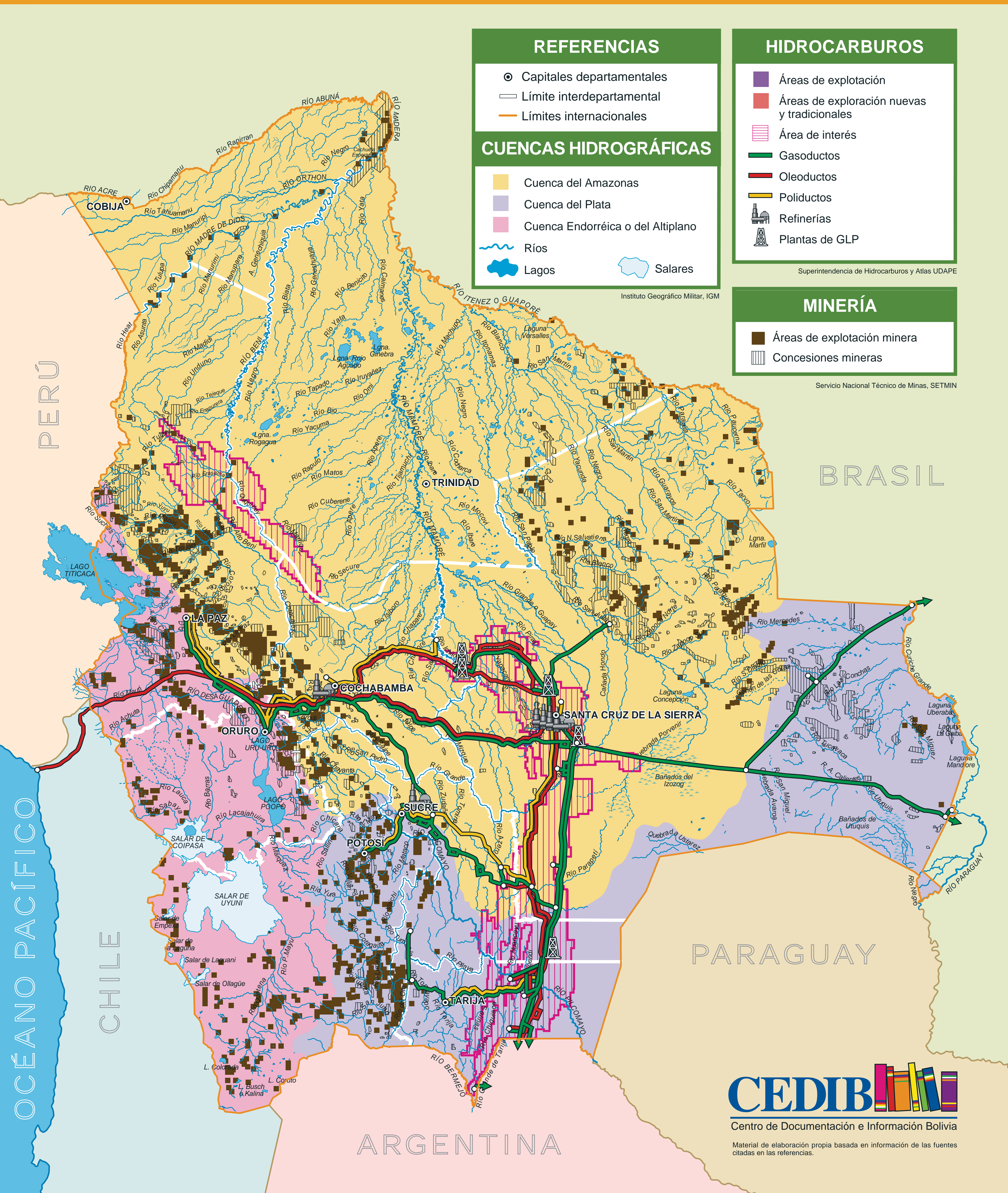


Recursos hídricos, minería e hidrocarburos



REFERENCIAS

- ⊙ Capitales departamentales
- ▭ Límite interdepartamental
- Límites internacionales

CUENCAS HIDROGRÁFICAS

- Cuenca del Amazonas
- Cuenca del Plata
- Cuenca Endorréica o del Altiplano
- Ríos
- Lagos
- Salares

Instituto Geográfico Militar, IGM

HIDROCARBUROS

- Áreas de explotación
- Áreas de exploración nuevas y tradicionales
- ▨ Área de interés
- Gasoductos
- Oleoductos
- Poliductos
- Refinerías
- Plantas de GLP

Superintendencia de Hidrocarburos y Atlas UDAPE

MINERÍA

- Áreas de explotación minera
- ▨ Concesiones mineras

Servicio Nacional Técnico de Minas, SETMIN