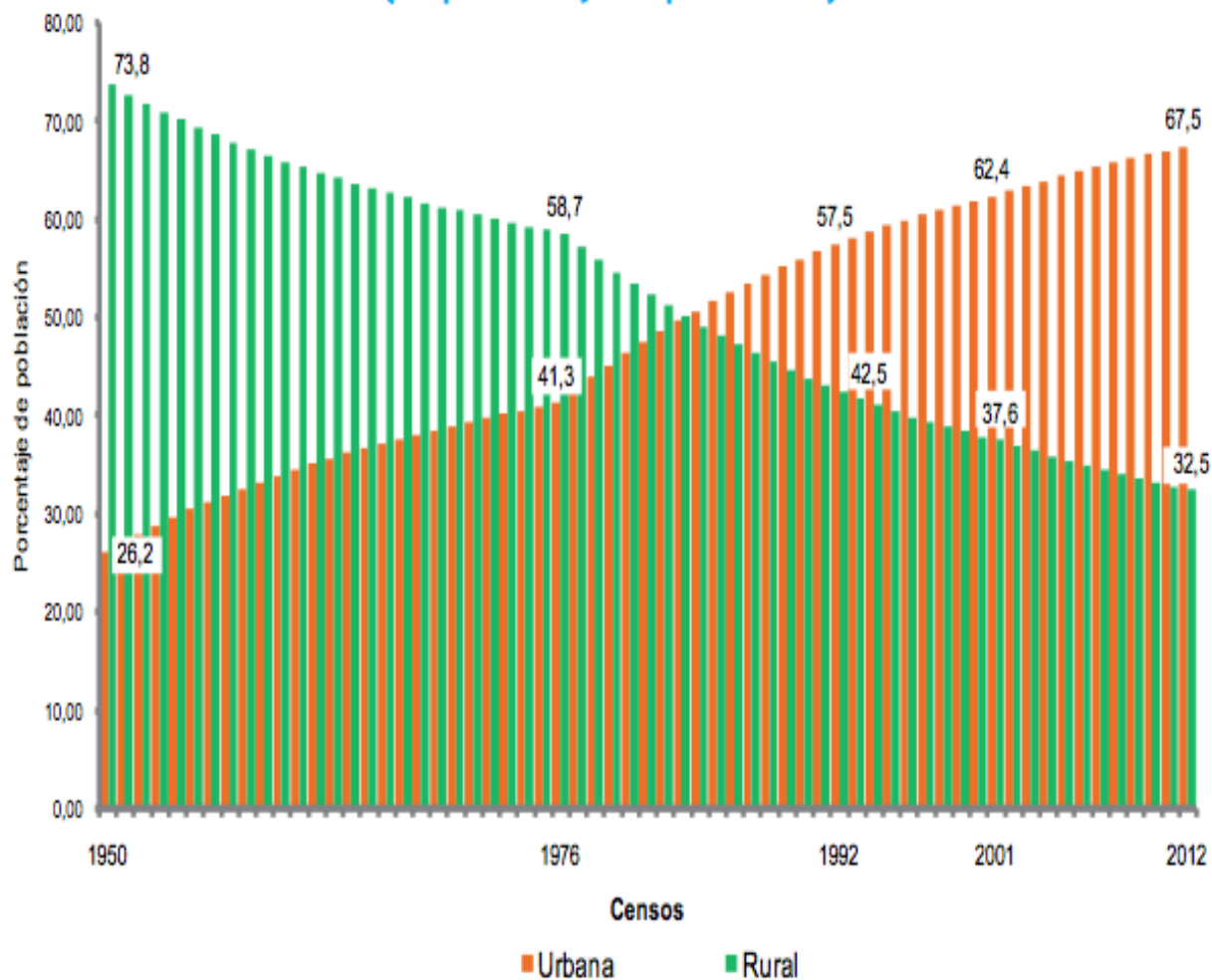


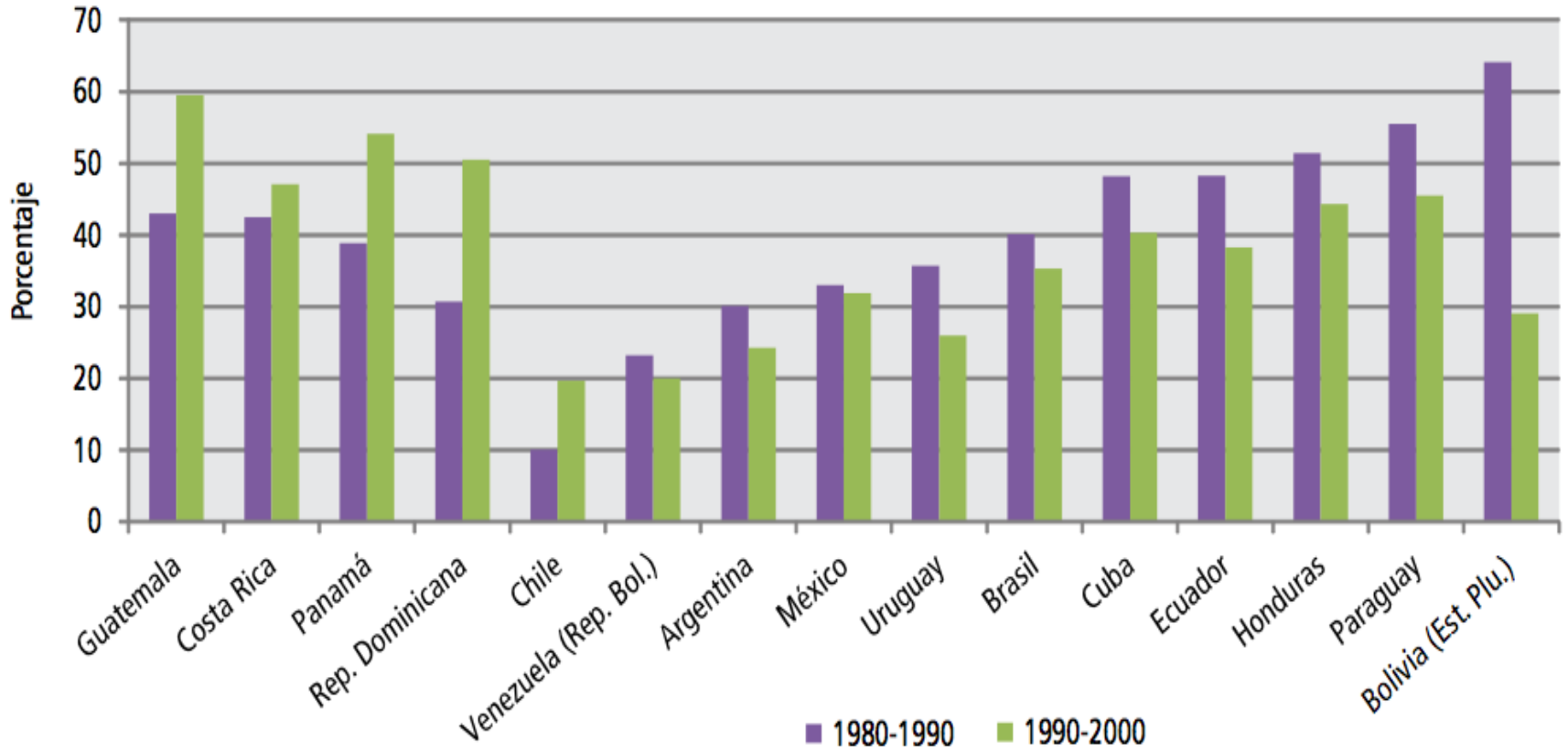
¿Qué características tiene la urbanización en el período neoliberal?

BOLIVIA: EVOLUCIÓN DE LA POBLACIÓN RURAL RESPECTO A LA POBLACIÓN URBANA, 1950 - 2012 (En porcentaje de población)



Fuente: Instituto Nacional de Estadística.

Contribución de la migración campo-ciudad al crecimiento de la población urbana en países seleccionados (1980-1990 y 1990-2000)



Fuente: CEPAL (2010d).

Agotamiento de
economía campesina.
Occidente

Consolidación del
latifundio y
ampliación
agroindustria.
Expulsión de
indígenas
(Oriente)

Des –
Ruralización

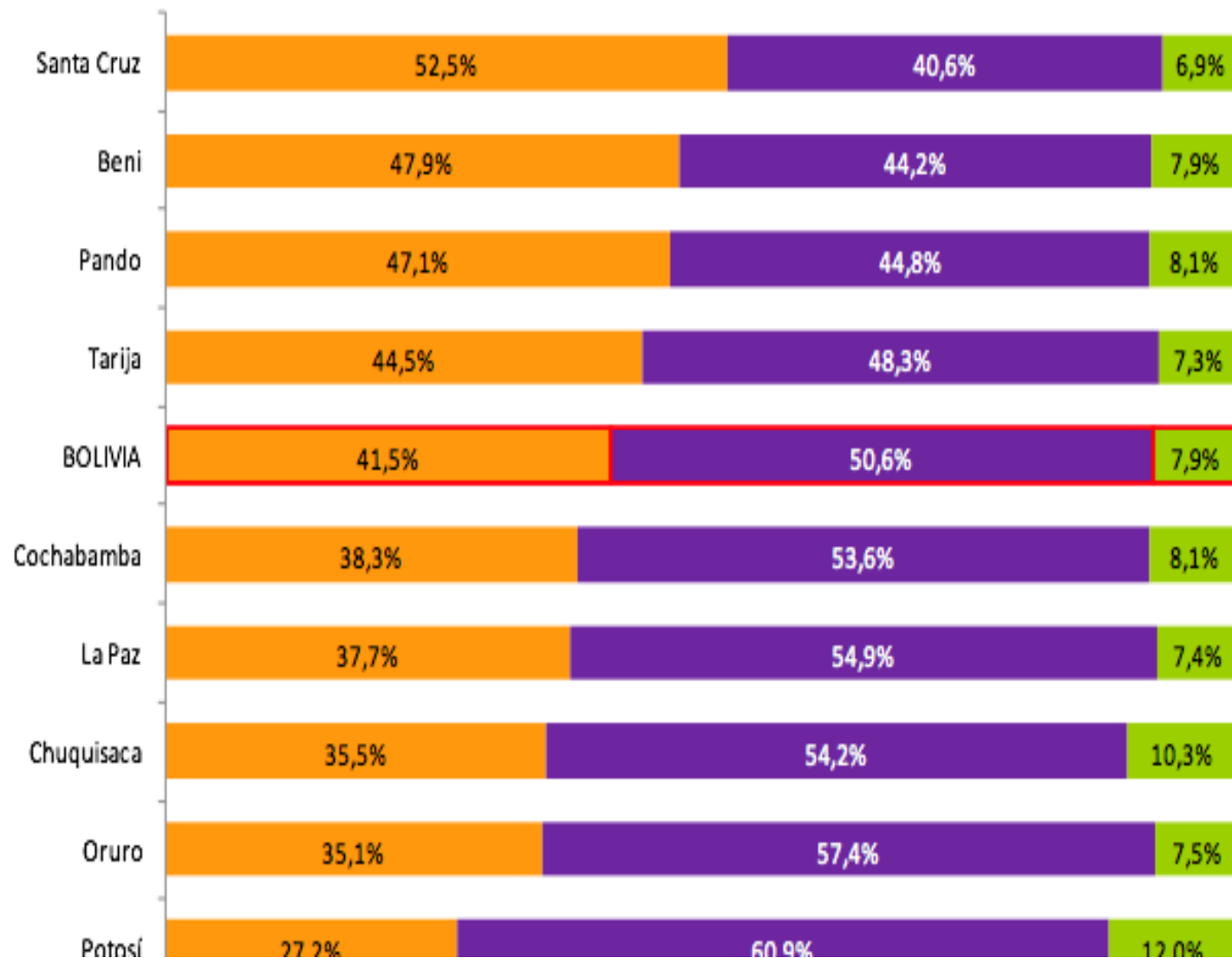
```
graph TD; A[Agotamiento de economía campesina. Occidente] --> B((Des – Ruralización)); C[Consolidación del latifundio y ampliación agroindustria. Expulsión de indígenas (Oriente)] --> B;
```

Cierre de
fábricas
Bajos salarios
Desempleo

Pauperización
clases medias

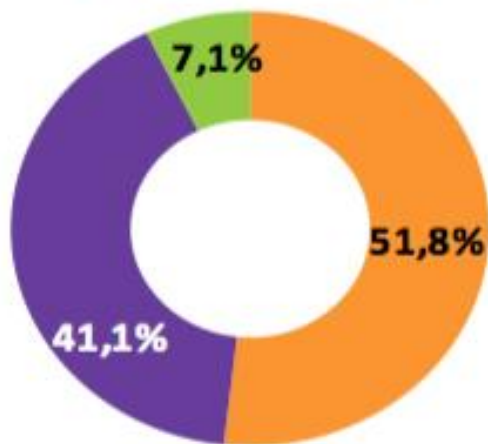
Des
industrialización

```
graph TD; A((Des industrialización)) --> B[Cierre de fábricas  
Bajos salarios  
Desempleo]; A --> C[Pauperización  
clases medias]
```

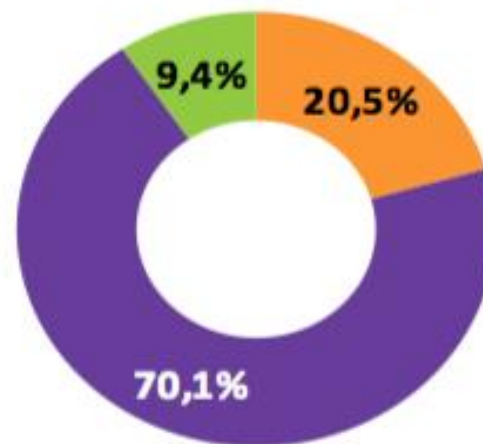


BOLIVIA: SITUACION EN EL EMPLEO SEGUN AREA, CENSO 2012.
(En porcentaje)

Urbana 2012



Rural 2012



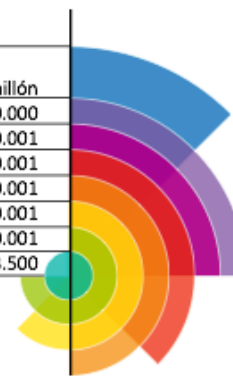
ASALARIADO CUENTA PROPIA OTROS^{1/}

Fuente: Instituto Nacional de Estadística

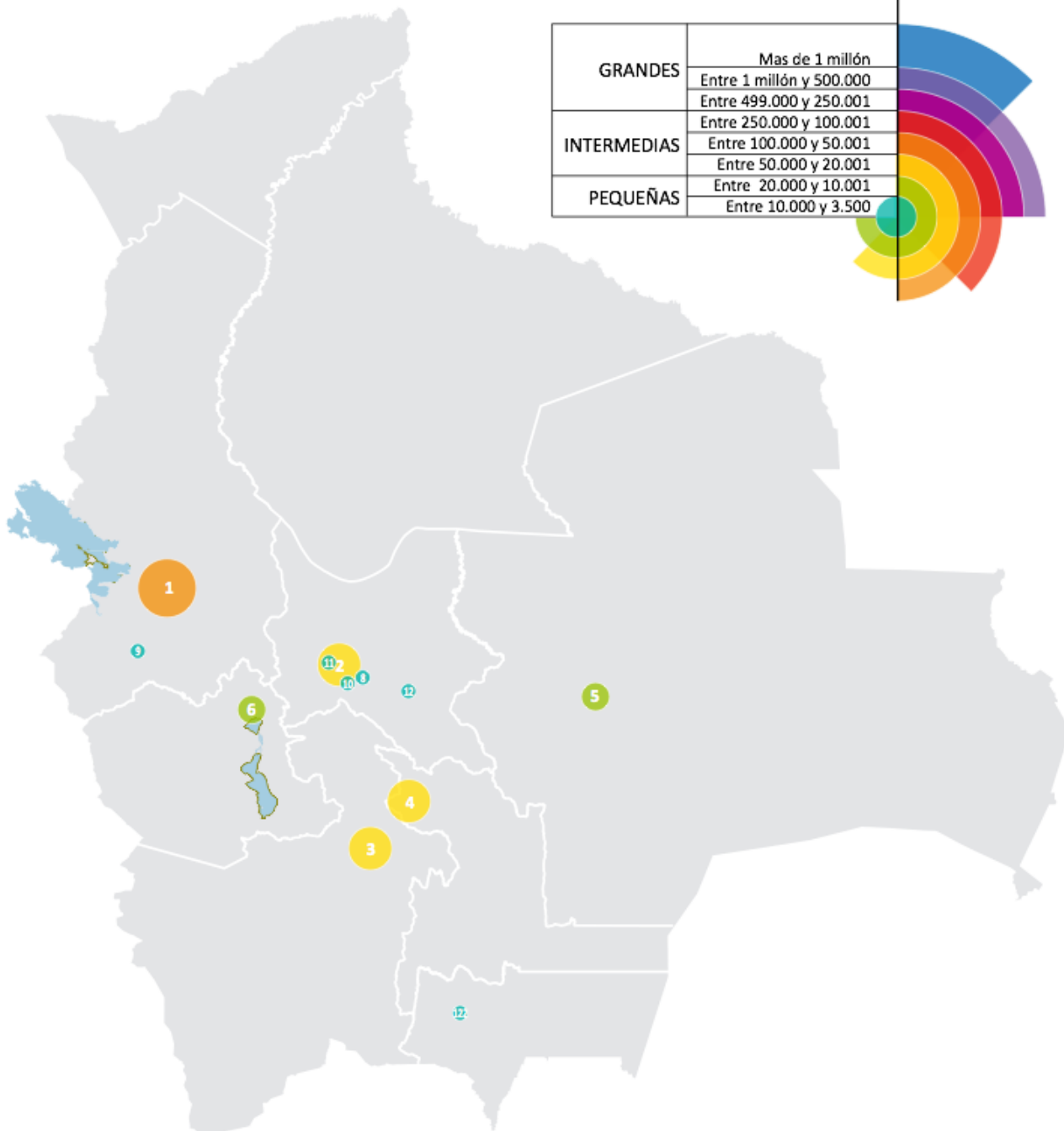
1/: Patrón, Socio, Empleador, Cooperativista de Producción, Trabajador Familiar ó Aprendiz sin Remuneración

Bolivia CENSO 1900

| | |
|-------------|--------------------------|
| GRANDES | Mas de 1 millón |
| | Entre 1 millón y 500.000 |
| | Entre 499.000 y 250.001 |
| INTERMEDIAS | Entre 250.000 y 100.001 |
| | Entre 100.000 y 50.001 |
| | Entre 50.000 y 20.001 |
| PEQUEÑAS | Entre 20.000 y 10.001 |
| | Entre 10.000 y 3.500 |

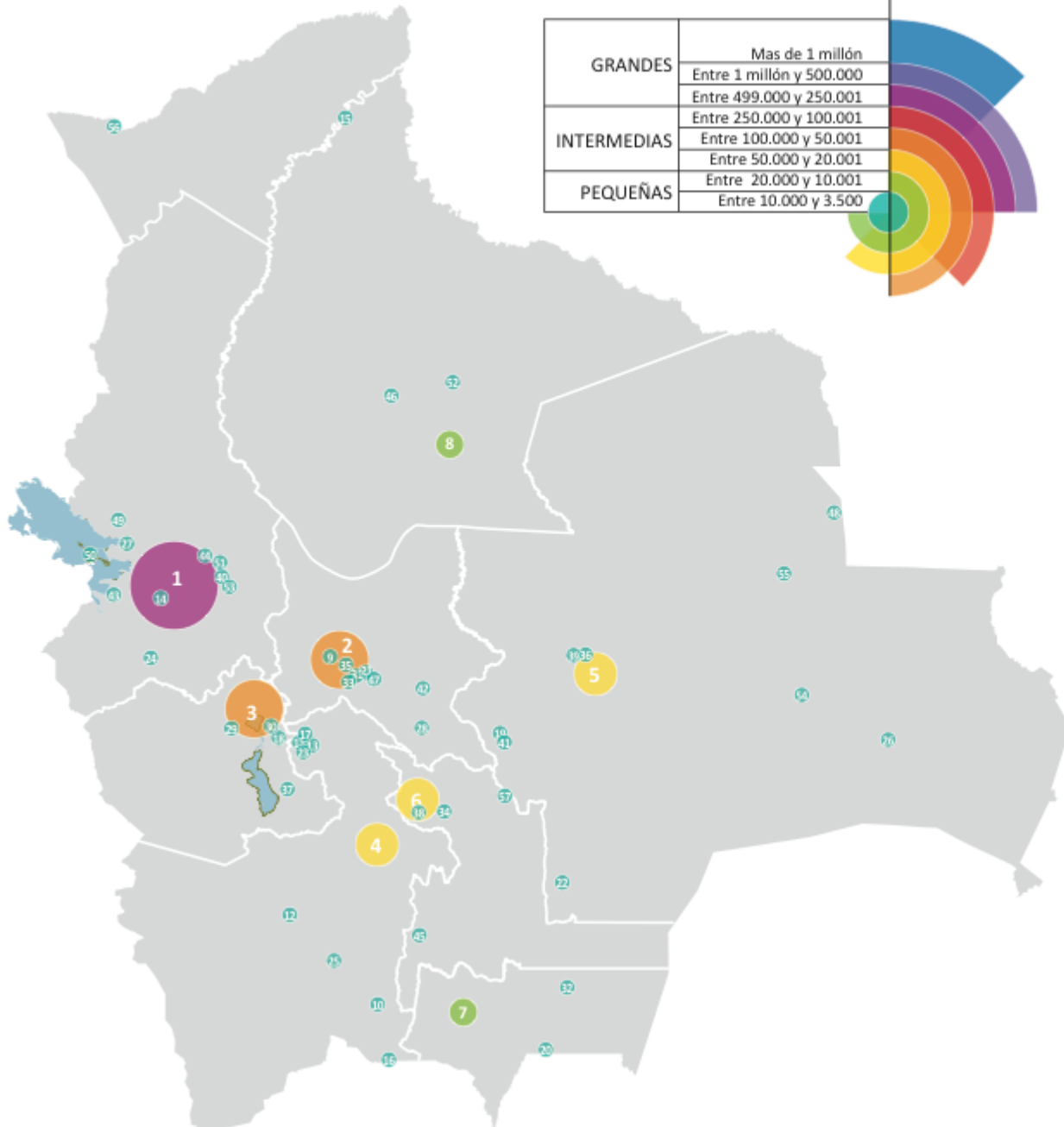


| DEPTO | CIUDAD | NÚMERO HABITANTES |
|-------|-----------------|-------------------|
| 1 | LPE LA PAZ | 52697 |
| 2 | CBB COCHABAMBA | 21881 |
| 3 | POF POTOSÍ | 20910 |
| 4 | CHU SUCRE | 20907 |
| 5 | SCZ SANTA CRUZ | 15874 |
| 6 | ORU ORURO | 13375 |
| 7 | TAR TARAJA | 6980 |
| 8 | CBB Punata | 5788 |
| 9 | LPE Coroico | 4789 |
| 10 | CBB Tariata | 4681 |
| 11 | CBB Quillacollo | 3885 |
| 12 | CBB Totorá | 3501 |



Bolivia CENSO 1950

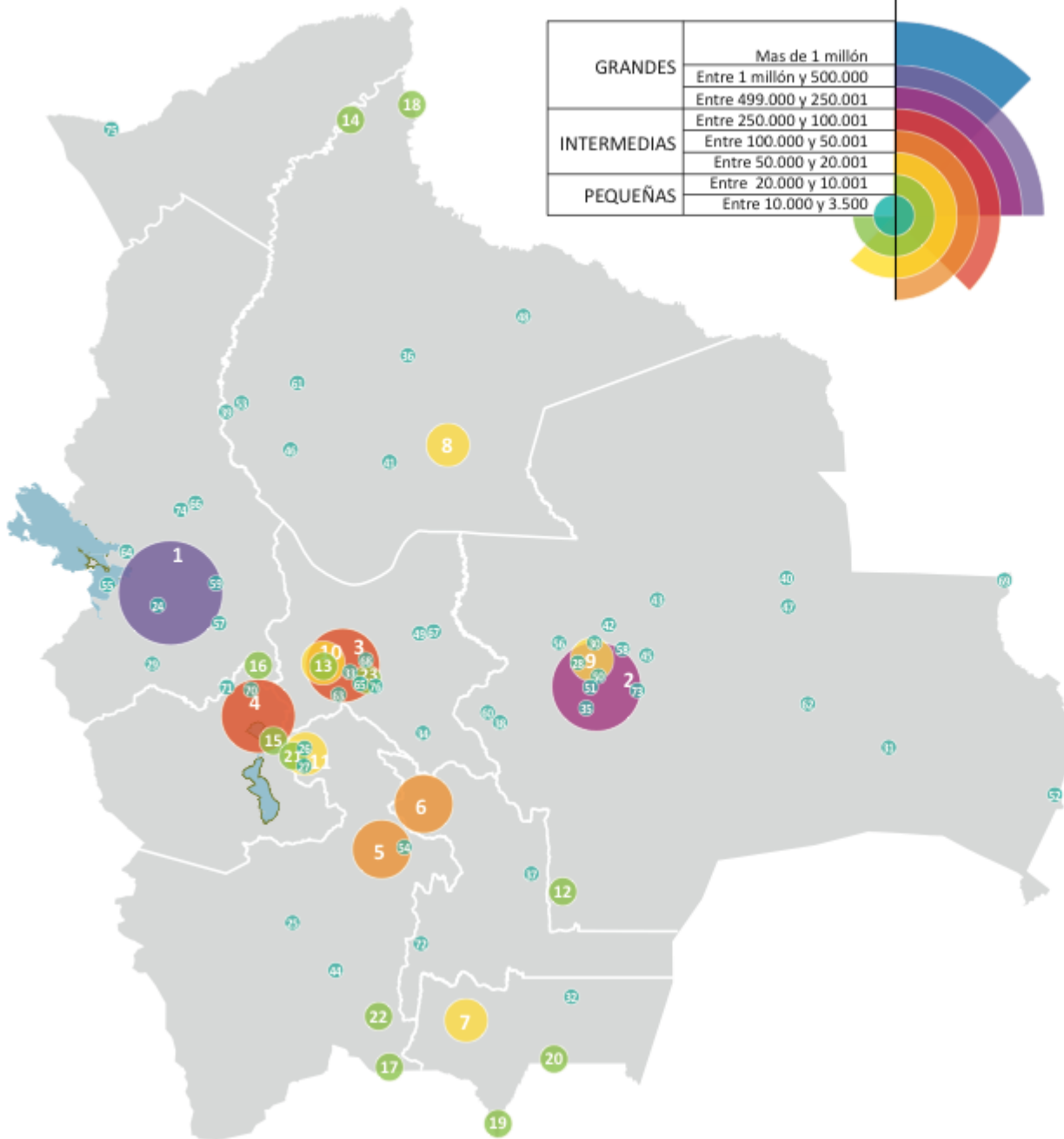
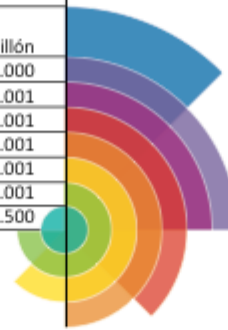
| | |
|-------------|--------------------------|
| GRANDES | Mas de 1 millón |
| | Entre 1 millón y 500.000 |
| | Entre 499.000 y 250.001 |
| INTERMEDIAS | Entre 250.000 y 100.001 |
| | Entre 100.000 y 50.001 |
| | Entre 50.000 y 20.001 |
| PEQUEÑAS | Entre 20.000 y 10.001 |
| | Entre 10.000 y 3.500 |



| DEPTO | CIUDAD | NÚMERO HABITANTES | DEPTO | CIUDAD | NÚMERO HABITANTES |
|--------|-------------|-------------------|--------|------------------------|-------------------|
| 1 LPZ | LA PAZ | 521079 | 29 ORU | Tobollo | 3273 |
| 2 CBG | COCHABAMBA | 80795 | 30 ORU | Cotacacaya | 3240 |
| 3 ORU | ORURO | 62975 | 31 CBG | Gila | 3121 |
| 4 POT | POTOSÍ | 45758 | 32 TAR | Villamontes | 3105 |
| 5 SCZ | SANTA CRUZ | 42746 | 33 CBG | Tania | 3036 |
| 6 CHU | SUCRE | 40128 | 34 CHU | Tarabuco | 2833 |
| 7 TAR | TARIJA | 18889 | 35 CBG | Sarabá | 2752 |
| 8 BEN | TRINIDAD | 10759 | 36 SCZ | Montero | 2713 |
| 9 CBG | Quillacollo | 9123 | 37 ORU | Challapeta | 2529 |
| 10 POT | Tupiza | 8248 | 38 CHU | Padilla | 2462 |
| 11 POT | Siglo XXI | 7265 | 39 SCZ | Portachuelo | 2456 |
| 12 POT | Uyuni | 6739 | 40 LPZ | Chulumani | 2362 |
| 13 POT | Uralgaya | 6719 | 41 SCZ | Guadalupe | 2355 |
| 14 LPZ | Viacha | 6607 | 42 CBG | Totora | 2290 |
| 15 BEN | Riberaña | 6549 | 43 LPZ | Guasqui | 2266 |
| 16 POT | Wilazón | 6261 | 44 LPZ | Coroico | 2235 |
| 17 POT | Catavi | 6028 | 45 CHU | Camargo | 2229 |
| 18 ORU | Haerani | 5696 | 46 BEN | Santa Ana de Yacuma | 2225 |
| 19 SCZ | Vallegrande | 5094 | 47 CBG | Anani | 2220 |
| 20 TAR | Yacaba | 5027 | 48 SCZ | Ascención | 2097 |
| 21 CBG | Punata | 5014 | 49 LPZ | Sorata | 2087 |
| 22 SCZ | Camiri | 4969 | 50 LPZ | Copacabana | 1983 |
| 23 POT | Uncia | 4507 | 51 LPZ | Yacacachi | 1964 |
| 24 LPZ | Concepción | 4431 | 52 BEN | San Joaquín | 1959 |
| 25 POT | Atocha | 3964 | 53 LPZ | Irupana | 1937 |
| 26 SCZ | Póporó | 3715 | 54 SCZ | San José de Chiquitos | 1935 |
| 27 LPZ | Achacachi | 3621 | 55 SCZ | San Ignacio de Velasco | 1819 |
| 28 CBG | Alquele | 3405 | 56 PZM | COBUIA | 1726 |
| | | | 57 CHU | Yotala | 1554 |

Bolivia CENSO 1976

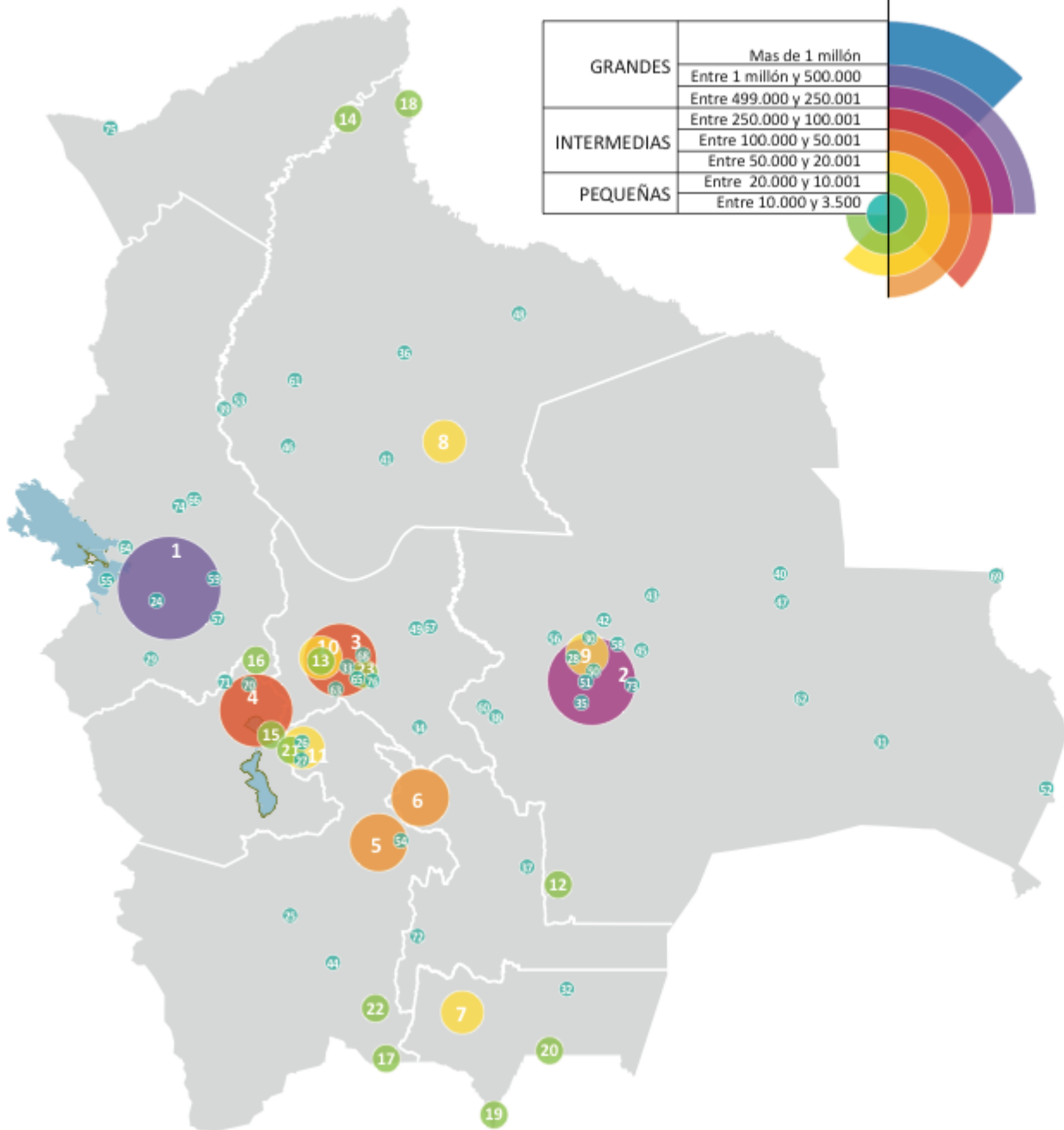
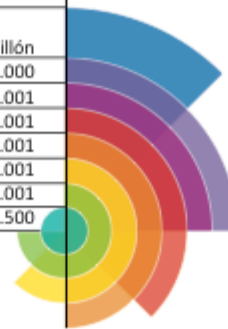
| | |
|-------------|--------------------------|
| GRANDES | Mas de 1 millón |
| | Entre 1 millón y 500.000 |
| | Entre 499.000 y 250.001 |
| INTERMEDIAS | Entre 250.000 y 100.001 |
| | Entre 50.000 y 20.001 |
| PEQUEÑAS | Entre 20.000 y 10.001 |
| | Entre 10.000 y 3.500 |



| DEPTO | CIUDAD | NÚMERO HABITANTES | DEPTO | CIUDAD | NÚMERO HABITANTES | | |
|-------|--------|---------------------|--------|--------|-------------------|------------------------|------|
| 1 | LPZ | LA PAZ | 635283 | 39 | BEN | Rumenabagua | 4959 |
| 2 | SCZ | SANTA CRUZ | 254682 | 40 | SCZ | San Ignacio de Velasco | 4895 |
| 3 | CBB | COCHABAMBA | 205002 | 41 | BEN | San Ignacio | 4832 |
| 4 | ORU | ORURO | 124215 | 42 | SCZ | El Carmen | 4762 |
| 5 | POT | POTOSÍ | 77397 | 43 | SCZ | San Ramón | 4746 |
| 6 | CHU | SUCRE | 68625 | 44 | POT | Atocha | 4668 |
| 7 | TAR | TARJIA | 38914 | 45 | SCZ | Cuatro Cañadas | 4571 |
| 8 | BEN | TRINIDAD | 35172 | 46 | BEN | San Borja | 4569 |
| 9 | SCZ | Montero | 28886 | 47 | SCZ | San Miguel de Velasco | 4484 |
| 10 | CBB | Vinto | 23852 | 48 | BEN | Magdalena | 4344 |
| 11 | POT | Lallagua | 23266 | 49 | CBB | Shinaca | 4291 |
| 12 | SCZ | Camiri | 19499 | 50 | SCZ | Warnes | 4288 |
| 13 | CBB | Guillacollo | 19433 | 51 | SCZ | La Beljica | 4258 |
| 14 | BEN | Riberaña | 17933 | 52 | SCZ | Puerto Suarez | 4253 |
| 15 | ORU | Huanuni | 17251 | 53 | BEN | Reyes | 4299 |
| 16 | LPZ | Colquiri | 15365 | 54 | POT | Betanzos | 4168 |
| 17 | POT | Vilazón | 12565 | 55 | LPZ | Copacabana | 4161 |
| 18 | BEN | Guzayamerín | 12520 | 56 | SCZ | Santa Rosa del Sara | 4129 |
| 19 | TAR | Bermejo | 11462 | 57 | LPZ | Wiloco | 4117 |
| 20 | TAR | Yacuiba | 10792 | 58 | SCZ | Olinava | 4088 |
| 21 | POT | Siglo XX | 10790 | 59 | LPZ | Chojlla | 4097 |
| 22 | POT | Tupiza | 10702 | 60 | SCZ | Comparapa | 4092 |
| 23 | CBB | Panata | 10206 | 61 | BEN | Santa Rosa de Yacuma | 4022 |
| 24 | LPZ | Vlacha | 9878 | 62 | SCZ | San José de Chiquitos | 4013 |
| 25 | POT | Uyuni | 8960 | 63 | CBB | Capinota | 3955 |
| 26 | POT | Catavi | 7584 | 64 | LPZ | Achacachi | 3939 |
| 27 | POT | Uncía | 7377 | 65 | CBB | Ciza | 3908 |
| 28 | SCZ | Portachuelo | 7059 | 66 | LPZ | Guanay | 3890 |
| 29 | LPZ | Corcoano | 6267 | 67 | CBB | Chimono | 3874 |
| 30 | SCZ | Mineros | 6230 | 68 | CBB | Colani | 3863 |
| 31 | SCZ | Robore | 6088 | 69 | SCZ | San Matías | 3849 |
| 32 | TAR | Williamontes | 5985 | 70 | ORU | Caracollo | 3837 |
| 33 | CBB | Socaba | 5728 | 71 | ORU | Escalpitua | 3798 |
| 34 | CBB | Aiquile | 5525 | 72 | CHU | Corongo | 3789 |
| 35 | SCZ | La Guardia | 5468 | 73 | SCZ | Palón | 3741 |
| 36 | BEN | Santa Ana de Yacuma | 5465 | 74 | LPZ | Tipuani | 3686 |
| 37 | CHU | Monteagudo | 5130 | 75 | PAN | COBISA | 3650 |
| 38 | SCZ | Vallegrande | 5040 | 76 | CBB | Anani | 3512 |

Bolivia CENSO 1976

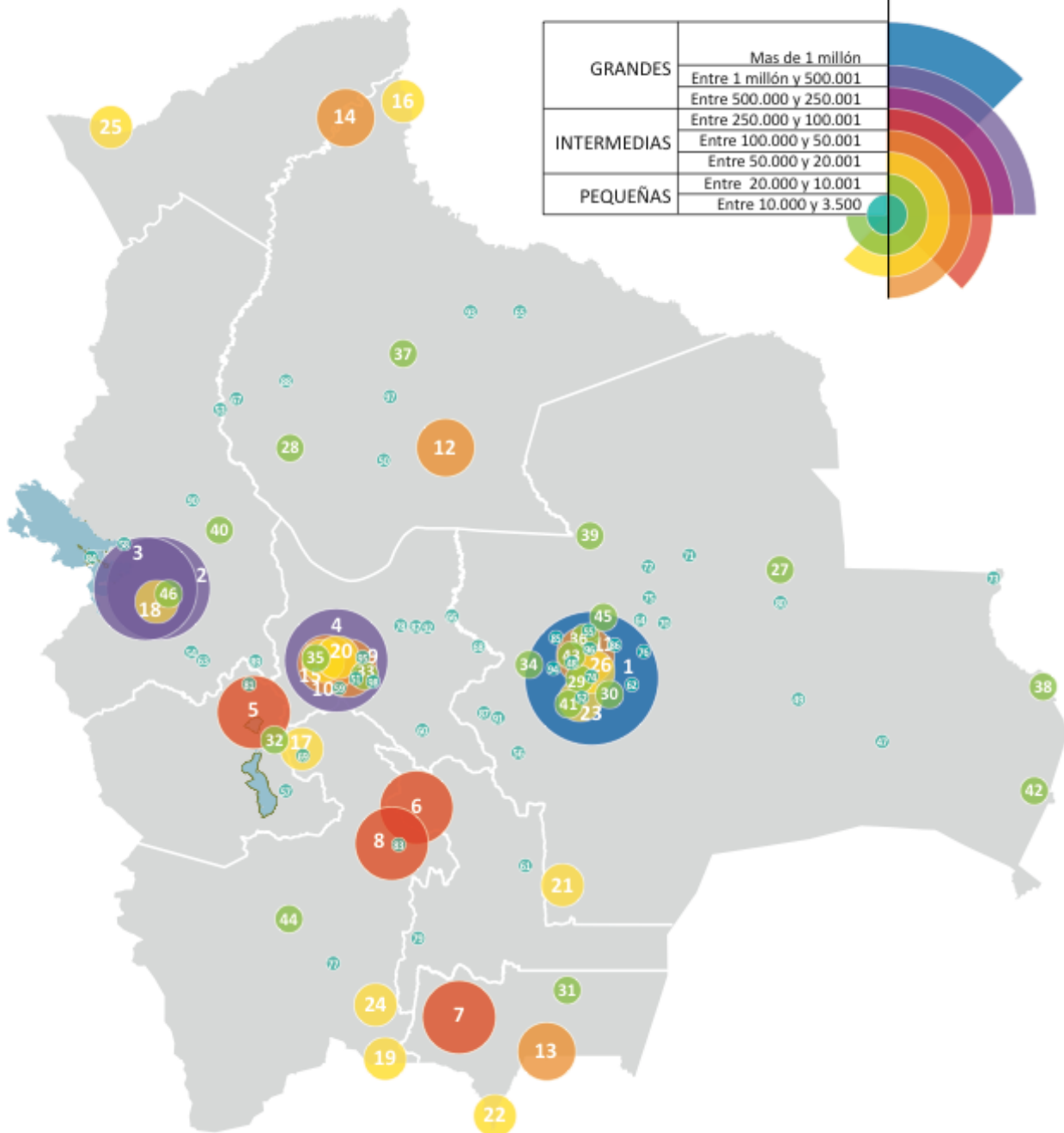
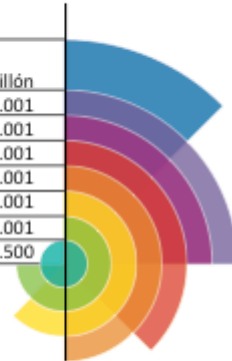
| | |
|-------------|--------------------------|
| GRANDES | Mas de 1 millón |
| | Entre 1 millón y 500.000 |
| | Entre 499.000 y 250.001 |
| INTERMEDIAS | Entre 250.000 y 100.001 |
| | Entre 50.000 y 20.001 |
| PEQUEÑAS | Entre 20.000 y 10.001 |
| | Entre 10.000 y 3.500 |



| DEPTO | CIUDAD | NÚMERO HABITANTES | DEPTO | CIUDAD | NÚMERO HABITANTES | | |
|-------|--------|---------------------|--------|--------|-------------------|------------------------|------|
| 1 | LPZ | LA PAZ | 635283 | 39 | BEN | Rumenabagua | 4959 |
| 2 | SCZ | SANTA CRUZ | 254682 | 40 | SCZ | San Ignacio de Velasco | 4895 |
| 3 | CBB | COCHABAMBA | 205002 | 41 | BEN | San Ignacio | 4832 |
| 4 | ORU | ORURO | 124215 | 42 | SCZ | El Carmen | 4762 |
| 5 | POT | POTOSÍ | 77397 | 43 | SCZ | San Ramón | 4746 |
| 6 | CHU | SUCRE | 68625 | 44 | POT | Atocha | 4668 |
| 7 | TAR | TARJIA | 38914 | 45 | SCZ | Cuatro Cañadas | 4571 |
| 8 | BEN | TRINIDAD | 35172 | 46 | BEN | San Borja | 4569 |
| 9 | SCZ | Montero | 28886 | 47 | SCZ | San Miguel de Velasco | 4484 |
| 10 | CBB | Vinto | 23852 | 48 | BEN | Magdalena | 4344 |
| 11 | POT | Lallagua | 23266 | 49 | CBB | Shinaca | 4291 |
| 12 | SCZ | Camiri | 19499 | 50 | SCZ | Warnes | 4288 |
| 13 | CBB | Guillacollo | 19433 | 51 | SCZ | La Beljica | 4258 |
| 14 | BEN | Riberaña | 17933 | 52 | SCZ | Puerto Suarez | 4253 |
| 15 | ORU | Huanuni | 17251 | 53 | BEN | Reyes | 4299 |
| 16 | LPZ | Colquiri | 15365 | 54 | POT | Betanzos | 4168 |
| 17 | POT | Villazón | 12565 | 55 | LPZ | Copacabana | 4161 |
| 18 | BEN | Guzayamerín | 12520 | 56 | SCZ | Santa Rosa del Sara | 4129 |
| 19 | TAR | Bermejo | 11462 | 57 | LPZ | Wiloco | 4117 |
| 20 | TAR | Yacuiba | 10792 | 58 | SCZ | Olinava | 4088 |
| 21 | POT | Siglo XX | 10790 | 59 | LPZ | Chojlla | 4097 |
| 22 | POT | Tupiza | 10702 | 60 | SCZ | Comparapa | 4092 |
| 23 | CBB | Panata | 10206 | 61 | BEN | Santa Rosa de Yacuma | 4022 |
| 24 | LPZ | Vlacha | 9878 | 62 | SCZ | San José de Chiquitos | 4013 |
| 25 | POT | Uyuni | 8960 | 63 | CBB | Capinota | 3955 |
| 26 | POT | Catavi | 7584 | 64 | LPZ | Achacachi | 3939 |
| 27 | POT | Uncu | 7377 | 65 | CBB | Ciza | 3908 |
| 28 | SCZ | Portachuelo | 7059 | 66 | LPZ | Guanay | 3890 |
| 29 | LPZ | Corocoro | 6267 | 67 | CBB | Chimono | 3874 |
| 30 | SCZ | Mineros | 6230 | 68 | CBB | Colani | 3863 |
| 31 | SCZ | Robore | 6088 | 69 | SCZ | San Matías | 3849 |
| 32 | TAR | Williamontes | 5985 | 70 | ORU | Caracollo | 3837 |
| 33 | CBB | Socaba | 5728 | 71 | ORU | Escalpitua | 3798 |
| 34 | CBB | Aiquile | 5525 | 72 | CHU | Corongo | 3789 |
| 35 | SCZ | La Guardia | 5468 | 73 | SCZ | Palón | 3741 |
| 36 | BEN | Santa Ana de Yacuma | 5465 | 74 | LPZ | Tipuani | 3686 |
| 37 | CHU | Monteagudo | 5130 | 75 | PAN | COBISA | 3650 |
| 38 | SCZ | Vallegrande | 5040 | 76 | CBB | Anani | 3512 |

Bolivia CENSO 2001

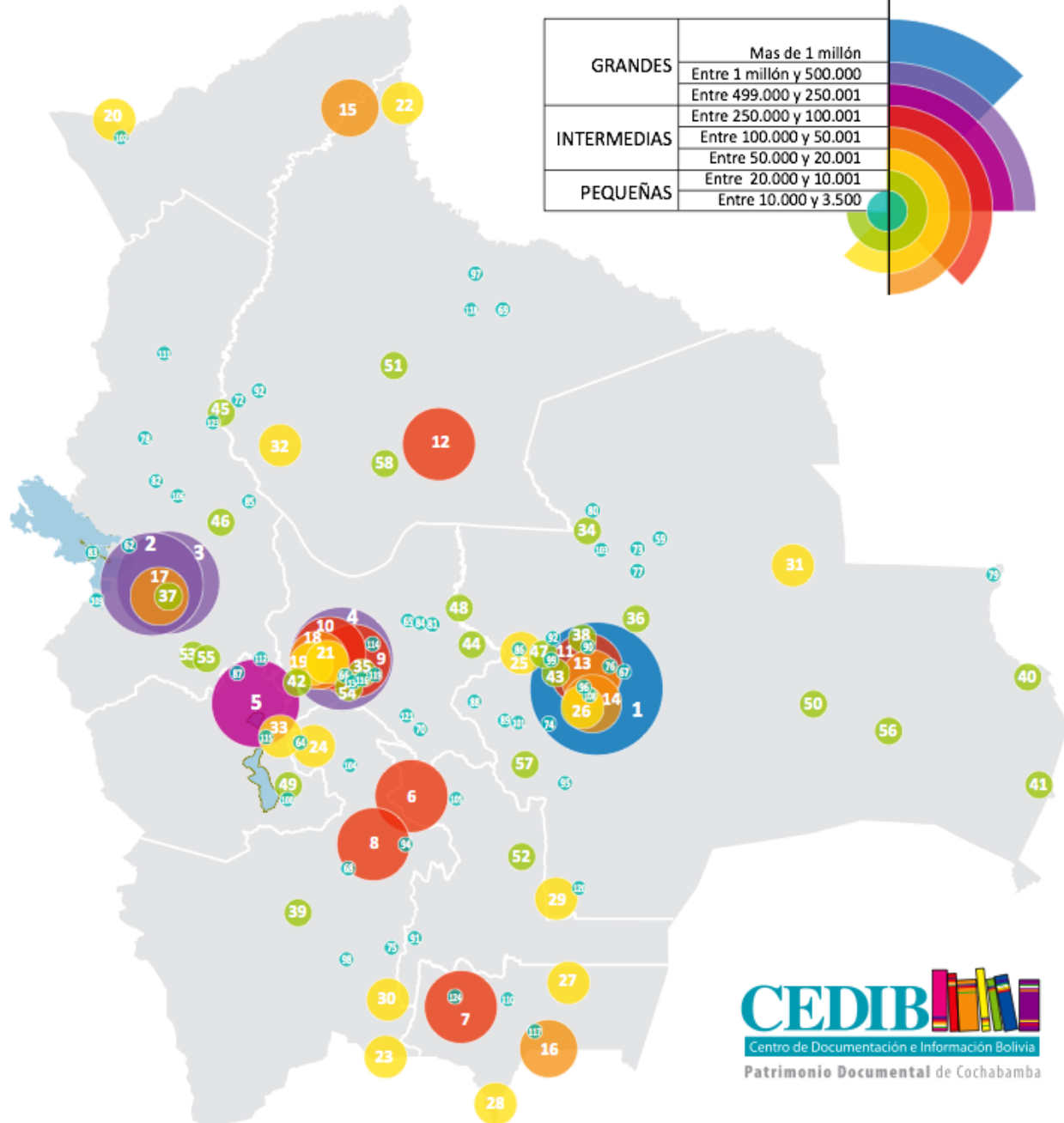
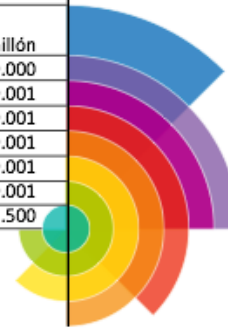
| | |
|-------------|--------------------------|
| GRANDES | Mas de 1 millón |
| | Entre 1 millón y 500.001 |
| | Entre 500.000 y 250.001 |
| INTERMEDIAS | Entre 250.000 y 100.001 |
| | Entre 100.000 y 50.001 |
| PEQUEÑAS | Entre 50.000 y 20.001 |
| | Entre 20.000 y 10.001 |
| | Entre 10.000 y 3.500 |



| DEPTO | CIUDAD | NÚMERO HABITANTES | DEPTO | CIUDAD | NÚMERO HABITANTES | | |
|-------|--------|------------------------|---------|--------|-------------------|-----------------------|------|
| 1 | SCZ | SANTA CRUZ | 1113582 | 50 | BEN | San Ignacio de Moxos | 8893 |
| 2 | LPZ | LA PAZ | 789585 | 51 | CBB | Clio | 8840 |
| 3 | LPZ | El Alto | 647350 | 52 | SCZ | La Guardia | 8572 |
| 4 | CBB | COCHABAMBA | 516683 | 53 | BEN | Rurrenabaque | 8460 |
| 5 | ORU | ORURO | 201230 | 54 | LPZ | Potacamaya | 8414 |
| 6 | CHU | SUCRE | 198876 | 55 | SCZ | Fernández Alonso | 7948 |
| 7 | TAR | SARISA | 135783 | 56 | SCZ | Vallegrande | 7801 |
| 8 | POT | POTOSÍ | 132966 | 57 | ORU | Challapata | 7683 |
| 9 | CBB | Sacabá | 92581 | 58 | LPZ | Achacachi | 7540 |
| 10 | CBB | Guillacollo | 78324 | 59 | CBB | Capinota | 7487 |
| 11 | SCZ | Moctero | 78294 | 60 | CBB | Aiquile | 7381 |
| 12 | BEN | TRINIDAD | 79540 | 61 | CHU | Monteagudo | 7285 |
| 13 | TAR | Yacaba | 64611 | 62 | SCZ | Pailón | 7126 |
| 14 | BEN | Fiberocha | 64511 | 63 | LPZ | Sica Sica | 6817 |
| 15 | CBB | Colcapinua | 41637 | 64 | SCZ | San Julián | 6585 |
| 16 | BEN | Guayamerín | 33095 | 65 | BEN | Magdalena | 6396 |
| 17 | POT | Llallagua | 29327 | 66 | CBB | Pto. Villarroel | 6366 |
| 18 | LPZ | Vaca | 29108 | 67 | BEN | Reyes | 6222 |
| 19 | POT | Vilazón | 28045 | 68 | CBB | Entre Ríos | 6085 |
| 20 | CBB | Tiquipaya | 26752 | 69 | POT | Unicá | 5709 |
| 21 | SCZ | Camiri | 26505 | 70 | SCZ | San Pedro | 5646 |
| 22 | TAR | Bermajo | 26059 | 71 | SCZ | Concepción | 5586 |
| 23 | SCZ | La Guardia | 25471 | 72 | SCZ | San Javier | 5538 |
| 24 | POT | Tupiza | 21707 | 73 | SCZ | San Matías | 5370 |
| 25 | PAN | COBISA | 20820 | 74 | SCZ | Copa Belga | 5031 |
| 26 | SCZ | Warnes | 20349 | 75 | SCZ | San Ramón | 4746 |
| 27 | CHU | San Ignacio de Velasco | 19401 | 76 | SCZ | Cuatro Cañadas | 4571 |
| 28 | BEN | San Borja | 19363 | 77 | POT | Atocha | 4538 |
| 29 | SCZ | El Torno | 18935 | 78 | CBB | Villa Tunari | 4511 |
| 30 | SCZ | Cotoca | 17482 | 79 | CHU | Cimango | 4502 |
| 31 | TAR | Vilamontes | 16115 | 80 | SCZ | San Miguel de Velasco | 4482 |
| 32 | ORU | Vila Huancani | 15106 | 81 | ORU | Caracollo | 4412 |
| 33 | CBB | Punata | 14742 | 82 | CBB | Shimada | 4291 |
| 34 | SCZ | Papacani | 14589 | 83 | POT | Betanzos | 4068 |
| 35 | CBB | Vinto | 14180 | 84 | LPZ | Copacabana | 4061 |
| 36 | SCZ | Mineros | 13285 | 85 | SCZ | Santa Rosa del Sara | 4129 |
| 37 | BEN | Santa Ana de Yacuma | 12877 | 86 | SCZ | Okinima | 4098 |
| 38 | SCZ | Pto. Quijarro | 12537 | 87 | SCZ | Comarapa | 4092 |
| 39 | SCZ | Asención de Guaymín | 12284 | 88 | BEN | Santa Rosa | 4022 |
| 40 | LPZ | Canaviri | 12083 | 89 | LPZ | Cotacani | 4004 |
| 41 | SCZ | El Torno | 11878 | 90 | LPZ | Guaray | 3890 |
| 42 | SCZ | Pto. Suarez | 11594 | 91 | SCZ | Misionero | 3884 |
| 43 | SCZ | Portachuelo | 11338 | 92 | CBB | Chimón | 3874 |
| 44 | POT | Uyuni | 10551 | 93 | BEN | San Ramón | 3833 |
| 45 | SCZ | El Carmen | 10425 | 94 | SCZ | Buena Vista | 3812 |
| 46 | LPZ | Achacalla | 10369 | 95 | CBB | Colomi | 3699 |
| 47 | SCZ | Roboré | 9919 | 96 | SCZ | Gral. Saavedra | 3663 |
| 48 | SCZ | San Carlos | 9755 | 97 | BEN | San Joaquín | 3528 |
| 49 | SCZ | San José de Chiquitos | 9211 | 98 | CBB | Anani | 3522 |

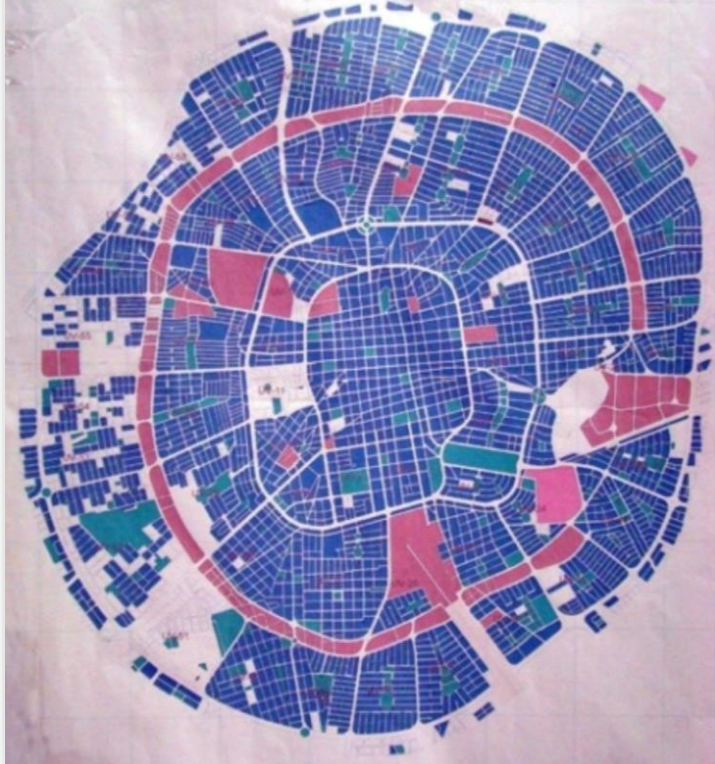
Bolivia CENSO 2012

| | |
|-------------|--------------------------|
| GRANDES | Mas de 1 millón |
| | Entre 1 millón y 500.000 |
| | Entre 499.000 y 250.001 |
| INTERMEDIAS | Entre 250.000 y 100.001 |
| | Entre 100.000 y 50.001 |
| | Entre 50.000 y 20.001 |
| PEQUEÑAS | Entre 20.000 y 10.001 |
| | Entre 10.000 y 3.500 |



| DEPTO | CIUDAD | NUMERO HABITANTES | DEPTO | CIUDAD | NUMERO HABITANTES | | |
|-------|--------|------------------------|---------|--------|-------------------|-----------------------|------|
| 1 | SCZ | SANTA CRUZ | 1442396 | 63 | SCZ | Fernandez Alonso | 8952 |
| 2 | LPE | El Alto | 846880 | 64 | POT | Uncía | 8902 |
| 3 | LPE | LA PAZ | 758845 | 65 | CRB | Wila Tunari | 8691 |
| 4 | CRB | COCHABAMBA | 632013 | 66 | CRB | San Benito | 8505 |
| 5 | ORU | ORURO | 264943 | 67 | SCZ | Cuatro Cañadas | 8195 |
| 6 | SCR | SUCRE | 238798 | 68 | POT | Porto | 8104 |
| 7 | TAR | TARIA | 179561 | 69 | BEN | Maggiarena | 8056 |
| 8 | POT | POTOSI | 176022 | 70 | CRB | Aiquile | 7863 |
| 9 | CRB | Sacaba | 150110 | 71 | SCZ | San Pedro | 7415 |
| 10 | CRB | Quillacollo | 130587 | 72 | BEN | Reyes | 7202 |
| 11 | SCZ | Montero | 107298 | 73 | SCZ | San Javier | 7119 |
| 12 | BEN | TRINIDAD | 101628 | 74 | SCZ | Mairana | 6756 |
| 13 | SCZ | Waves | 80809 | 75 | POT | Cotagata | 6424 |
| 14 | SCZ | La Guardia | 79078 | 76 | SCZ | Okinawa | 6408 |
| 15 | BEN | Riberaiba | 78773 | 77 | SCZ | San Ramón | 6388 |
| 16 | CHU | Yacuba | 64163 | 78 | LPE | Apolo | 6376 |
| 17 | LPE | Viacha | 62979 | 79 | SCZ | San Matías | 6336 |
| 18 | CRB | Colcapirhua | 51990 | 80 | SCZ | Urubicha | 6278 |
| 19 | CRB | Troizava | 49473 | 81 | CRB | Chimore | 6260 |
| 20 | PAN | COBHA | 44120 | 82 | LPE | Mapiri | 6006 |
| 21 | CRB | Vinto | 42017 | 83 | LPE | Copacabana | 5741 |
| 22 | BEN | Guayanamerín | 38803 | 84 | CRB | Shinaca | 5669 |
| 23 | POT | Villazón | 38337 | 85 | LPE | Palos Blancos | 5478 |
| 24 | POT | Llallagua | 38073 | 86 | SCZ | San Juan de Yacacari | 5401 |
| 25 | SCZ | Yapacani | 33251 | 87 | ORU | Caracollo | 5356 |
| 26 | SCZ | El Torno | 32798 | 88 | SCZ | Comarapa | 5335 |
| 27 | CHU | Villamontes | 30228 | 89 | SCZ | Comarapa Grande | 5272 |
| 28 | TAR | Bermego | 29564 | 90 | SCZ | Gral Sarzedra | 5267 |
| 29 | SCZ | Carrisí | 28853 | 91 | CHU | Camargo | 5263 |
| 30 | POT | Tupiza | 27463 | 92 | SCZ | Santa Rosa del Sara | 5238 |
| 31 | SCZ | San Ignacio de Velasco | 23126 | 93 | BEN | Santa Rosa | 4277 |
| 32 | BEN | San Borja | 22186 | 94 | POT | Becaninos | 4224 |
| 33 | ORU | Huanuni | 20536 | 95 | SCZ | Cobezos | 4209 |
| 34 | SCZ | Accesión de Guayvos | 19974 | 96 | SCZ | Copa Beligica | 4575 |
| 35 | CRB | Punata | 19601 | 97 | BEN | San Joaquin | 4556 |
| 36 | SCZ | San Julián | 19374 | 98 | POT | Atocha | 4468 |
| 37 | LPE | Achacalla | 18722 | 99 | SCZ | Buena Vista | 4405 |
| 38 | SCZ | Mineos | 18340 | 100 | ORU | Huari | 4401 |
| 39 | POT | Uyuni | 18134 | 101 | SCZ | Samaipata | 4398 |
| 40 | SCZ | Puerto Quijarro | 16373 | 102 | PAN | Porvenir | 4391 |
| 41 | SCZ | Puerto Suarez | 16343 | 103 | SCZ | El Puente | 4386 |
| 42 | CRB | Sipe sipe | 14294 | 104 | POT | Colquechaca | 4272 |
| 43 | SCZ | Portachuelo | 14091 | 105 | CHU | Zudañez | 4168 |
| 44 | CRB | Entre Rios | 13956 | 106 | LPE | Guaray | 4165 |
| 45 | BEN | Rumenabague | 13446 | 107 | SCZ | Sajipina | 4090 |
| 46 | LPE | Caronavi | 13299 | 108 | SCZ | Porongo | 4076 |
| 47 | SCZ | San Carlos | 13074 | 109 | LPE | Desaguadero | 4065 |
| 48 | CRB | Puerto Villamuel | 13031 | 110 | TAR | Entre Rios | 4044 |
| 49 | ORU | Challapata | 12684 | 111 | LPE | Isiomas | 4020 |
| 50 | SCZ | San José de Chiquitos | 12486 | 112 | LPE | Colquiri | 3972 |
| 51 | BEN | Santa Ana de Yacuma | 12191 | 113 | CRB | Tarata | 3952 |
| 52 | CHU | Monteagudo | 11443 | 114 | CRB | Colomi | 3934 |
| 53 | LPE | Pataymayta | 11298 | 115 | ORU | Pooopo | 3652 |
| 54 | CRB | Clio | 11264 | 116 | CRB | Arbieto | 3578 |
| 55 | LPE | Sica Sica | 11098 | 117 | TAR | Canapari | 3549 |
| 56 | SCZ | Robore | 10594 | 118 | BEN | San Ramon | 3545 |
| 57 | SCZ | Valle Grande | 10158 | 119 | CRB | Arami | 3542 |
| 58 | BEN | San Ignacio | 10054 | 120 | SCZ | Charagua | 3496 |
| 59 | SCZ | Concepción | 9915 | 121 | CRB | Mizque | 3487 |
| 60 | SCZ | Paón | 9850 | 122 | SCZ | San Miguel de Velasco | 3465 |
| 61 | CRB | Capinota | 9217 | 123 | LPE | San Buenaventura | 3452 |
| 62 | LPE | Achacachi | 9032 | 124 | TAR | San Lorenzo | 3401 |

OFICINA TECNICA DEL PLAN REGULADOR
SANTA CRUZ - BOLIVIA
1978



MODELO DE ORDENAMIENTO TERRITORIAL

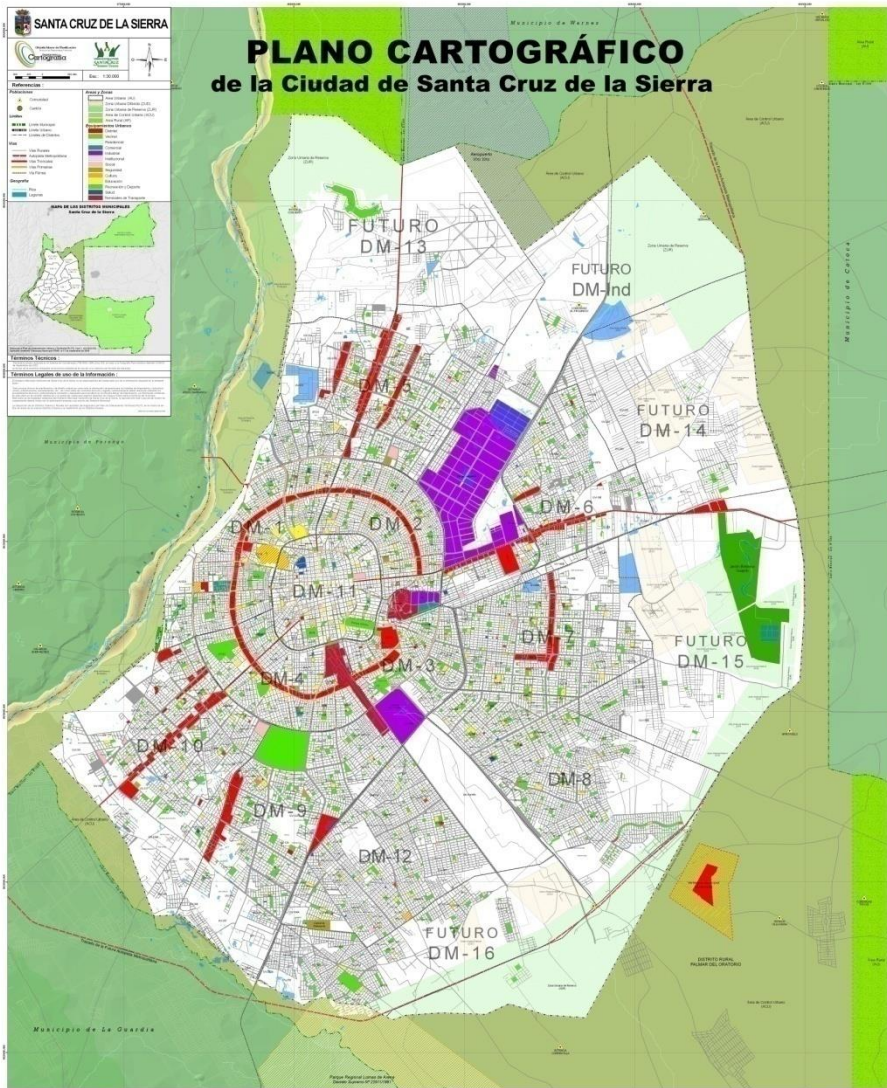
PLAN DIRECTOR DE SANTA CRUZ DE LA SIERRA

Santa Cruz - Bolivia

PLOT



Santa Cruz de la Sierra



Población
Hab

• 1.561.061

Superficie
Has

• 38.475

Densidad
Hab / Ha

• 41

*Situación en el año 2009,
densidad bruta con respecto
a la superficie del radio
urbano oficial.*

Población
Hab

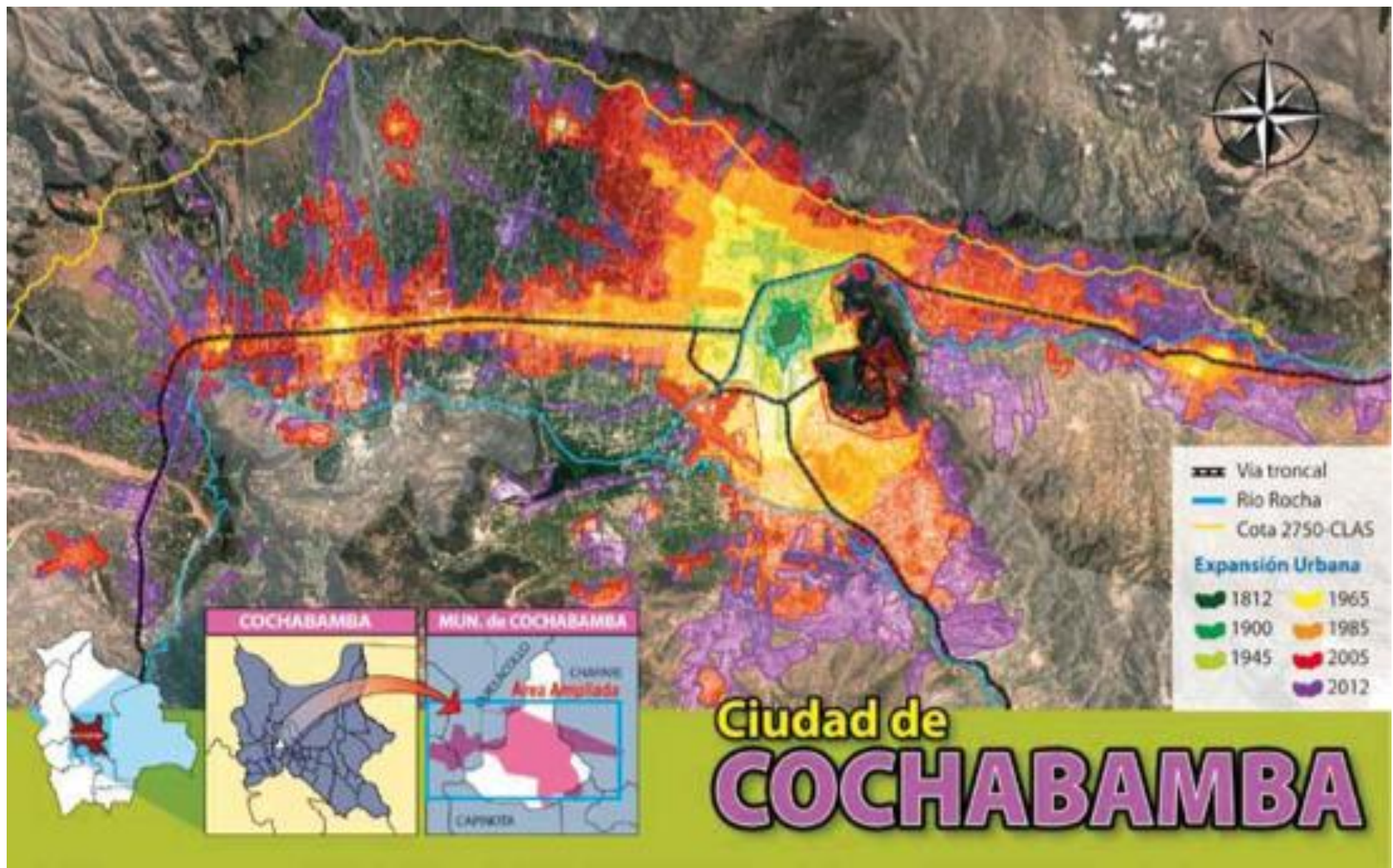
• 1.561.061

Superficie
Km²

• 385

Densidad
Hab / Km²

• 4.057

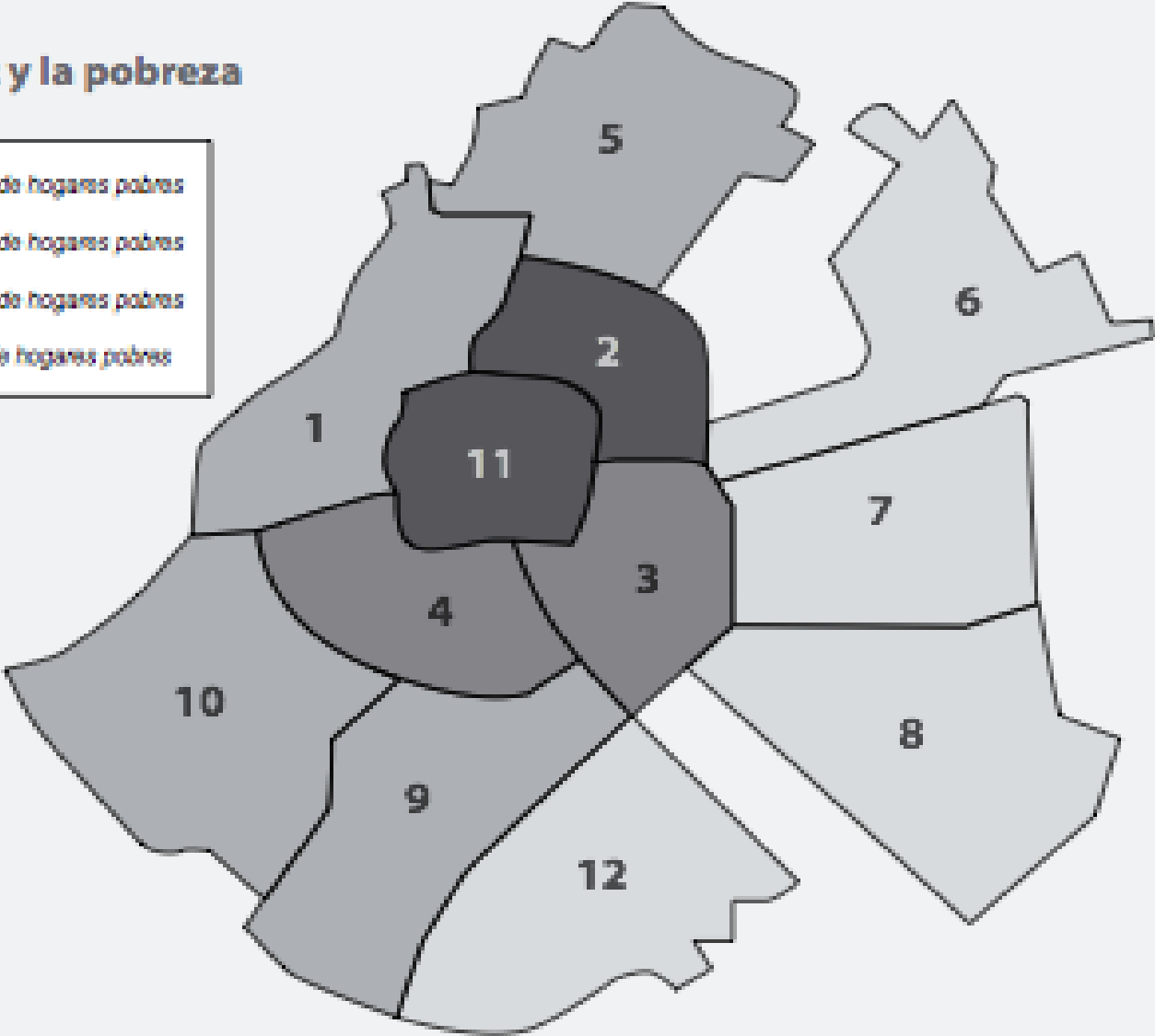
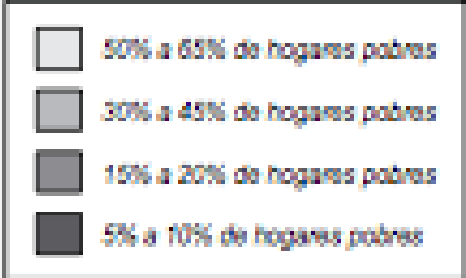


-  Via troncal
-  Rio Rocha
-  Cota 2750-CLAS
- Expansión Urbana**
-  1812
-  1900
-  1945
-  1965
-  1985
-  2005
-  2012

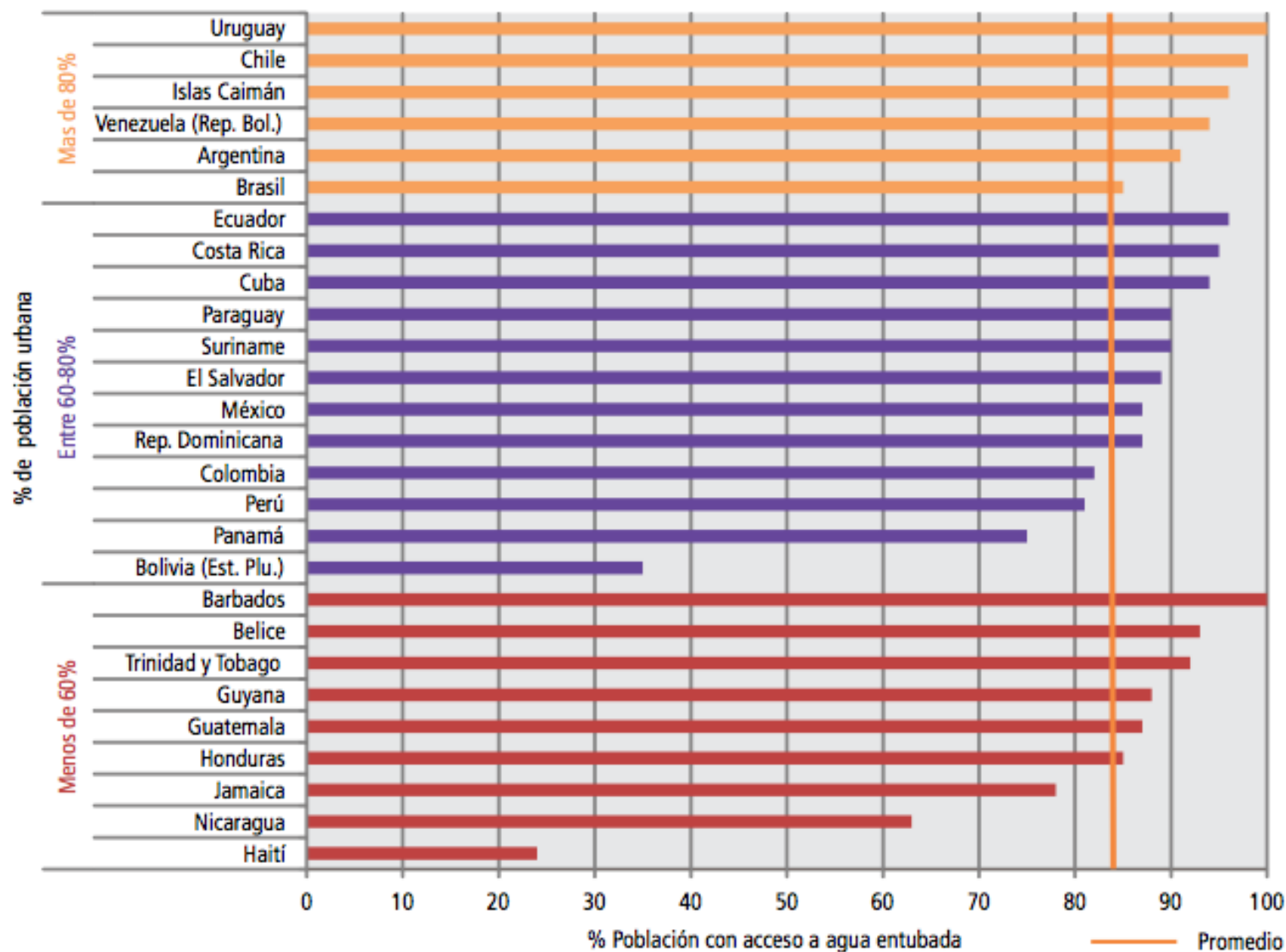


Ciudad de COCHABAMBA

Santa Cruz y la pobreza



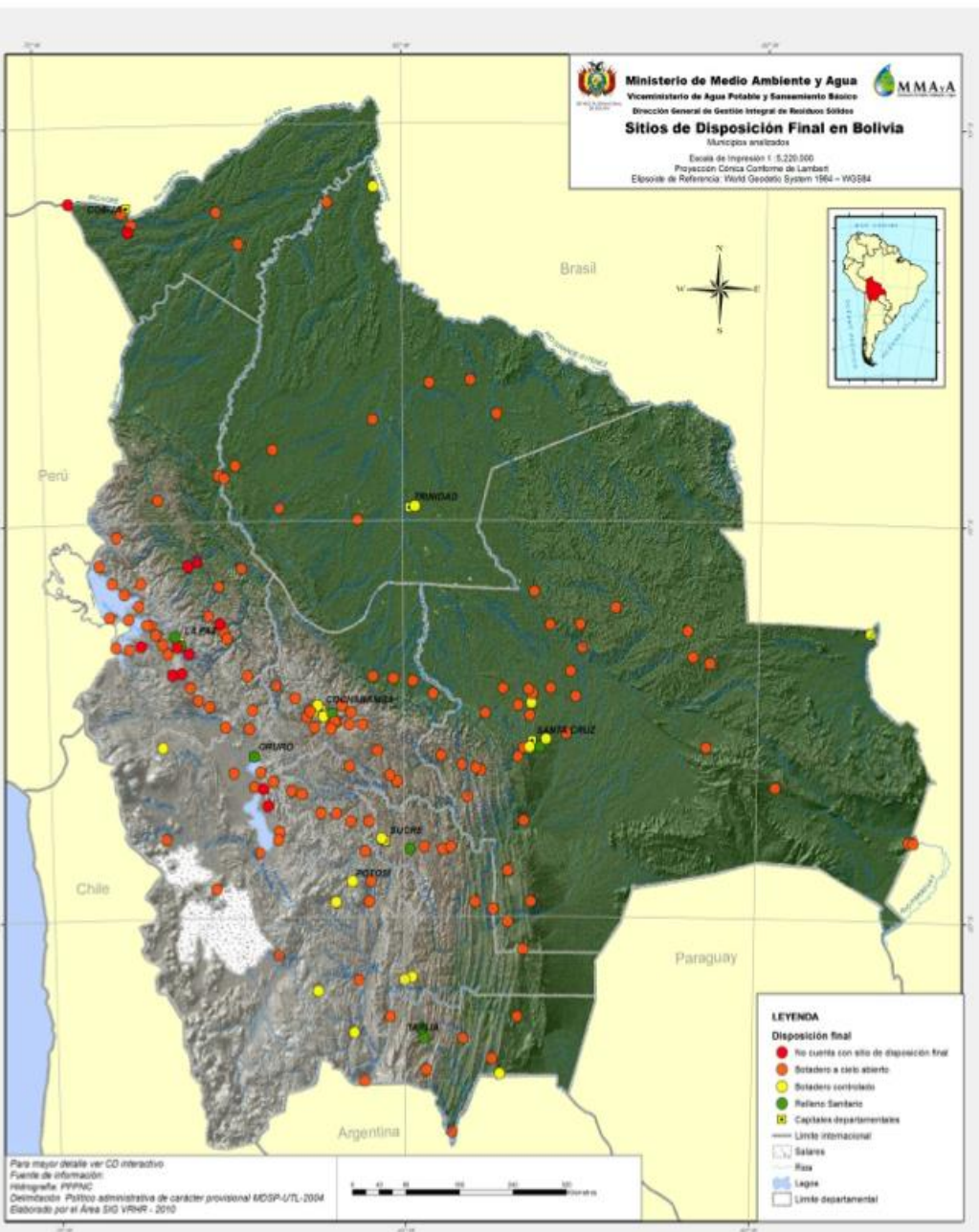
América Latina y el Caribe. Grado de urbanización y proporción de población urbana con saneamiento mejorado, 2010^a



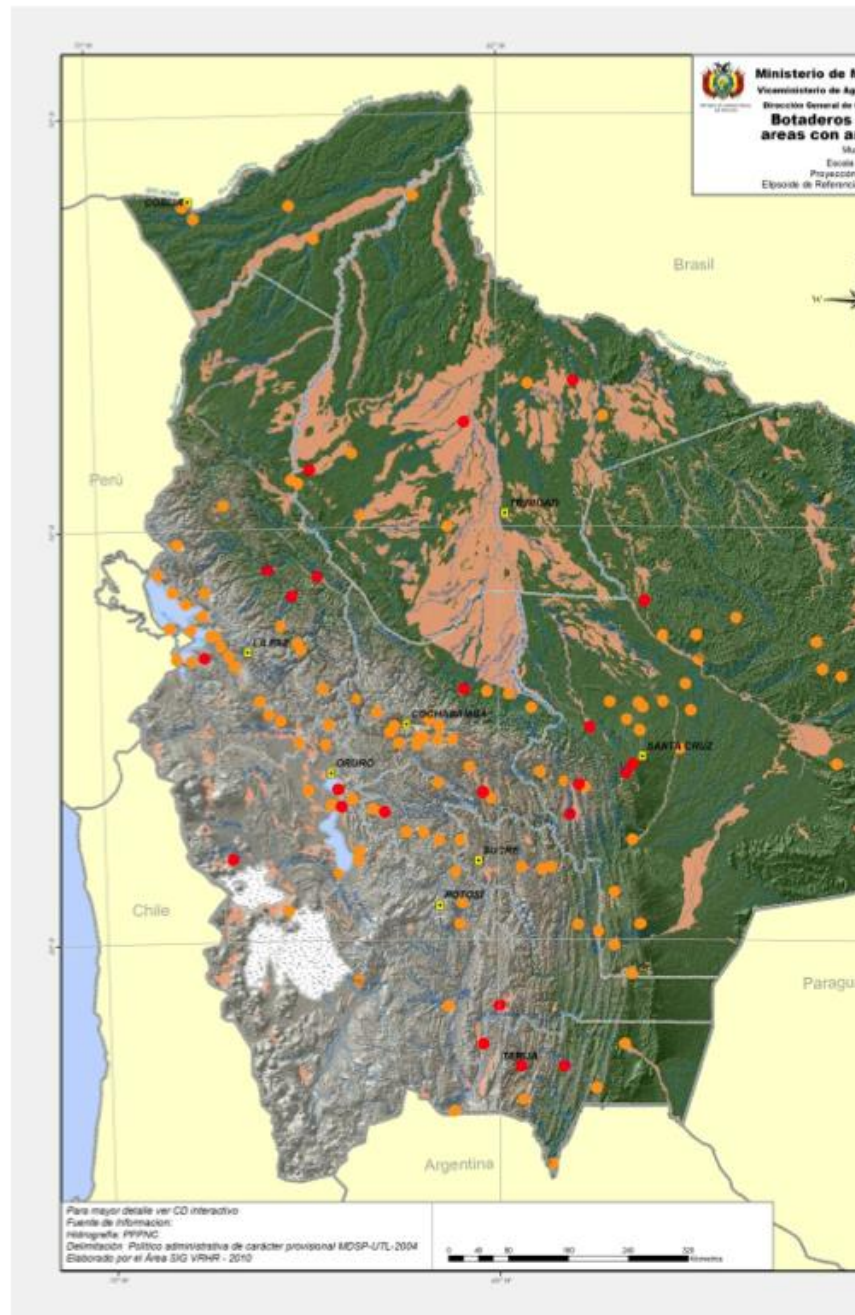
^a Datos de Argentina y Venezuela corresponden a 2007, los de Panamá a 2009. Para el resto de países, 2010.

Fuente: Elaborado con datos de UNDESA (2010) y del JMP (<http://www.wssinfo.org>) Consultados en septiembre de 2011 y abril de 2012.

Mapa N°3: Sitios de Disposición Final en Bolivia



Mapa N°4: Botaderos a cielo abierto sobre áreas con amenaza de inundación



Costos de conexión: una barrera al acceso para los pobres

En Bolivia, el costo de la conexión domiciliar del servicio de agua entubada puede ser el principal obstáculo para el acceso al agua. Los precios para tres ciudades muestran el peso que representa para un hogar pobre el simple acceso al servicio.

Al compararlo con el precio típico de una factura mensual resulta más que alarmante la importancia de esta barrera, que podría llevar a una segregación socioespacial en el acceso y la falta de extensión de redes en áreas pobres, con la consecuente vulneración del derecho por no ser asequible.

| Operador / Ciudad | SEMAPA (Cochabamba) | | EPSAS (La Paz y El Alto) | | SAGUAPAC (Santa Cruz) | |
|---|---------------------|--------|--------------------------|--------|-----------------------|--------|
| | BS | USD | BS | USD | BS | USD |
| Conexión agua Potable ^a | 1.689,50 | 246,29 | 1.018,08 | 148,41 | 800 | 116,62 |
| Factura Resid. típica (20m ³ mensuales) ^b | | 6,55 | | 4,5 | | 12 |

^a Página web SEMAPA, Página web EPSAS y atención al cliente SAGUAPAC. El costo de conexión es calculado sin reposición de pavimento en los tres casos.

^b Aderasa (2005). Consultado en septiembre de 2011. Las tasas de cambio se han calculado con la Información Estadística de Análisis y Gestión de la Base de Datos del Banco Mundial.

| Municipio | Población 2010** | Área Actual | Área propuesta | Densidad Actual | Densidad con el incremento | Incremento |
|------------|------------------|-------------|----------------|-----------------|----------------------------|------------|
| Potosí | 154.693 | 3.200 ha | 11.000 ha | 48 hab/ha | 14 hab/ha | 244 % |
| Cochabamba | 618.376 | 8.244 ha | 13.849 ha | 75 hab/ha | 44 hab/ha | 68 % |
| Santa Cruz | 1.616.063 | 38.596 ha | 63.684 ha | 41 hab/ha | 25.3 hab/ha | 65 % |
| Tarja | 194.313 | 8.186 ha | 11.846 ha | 23 hab/ha | 16 hab/ha | 45 % |
| La Paz* | 635.361 | 18.010 ha | 18.010 ha | 46 hab/ha | 46 hab/ha | 0% |
| Sucre | 284.032 | 8.518 ha | 13.185 ha | 33 hab/ha | 21 hab/ha | 55% |
| Coloca | 22.633 | 48,32 ha | 50,00 ha | 0,5 hab/ha | 0,4 hab/ha | 3,48% |
| Montero | 96.106 | 7.000 ha | 9.800 ha | 13 hab/ha | 9.8 hab/ha | 40 % |

Fuente: Elaboración propia sobre datos de publicaciones de prensa: La Razón, El Deber, Comercio del Sur, El Día y Los Tiempos.

* Lamentablemente no se cuenta con datos sobre El Alto, Oruro, Trinidad y Cobija. Ratificó área urbana fijada en 1968

**Proyectada por el INE

Ciudad de SANTA CRUZ

Condón de protección contra inundaciones. Hasta 1.000 metros de lecho.



- Límite jurisdiccional del Municipio
- Límite urbano anterior
- Límite urbano actual



Ciudad de SUCRE

ZONAS

- | | |
|--------------------|-------------------|
| 1- CENTRAL | 26- EL MORRO |
| 2- SAN BOCHE | 27- EL TEJAL |
| 3- HERRIPATA | 28- TUCUPEÑA BAJA |
| 4- VILLA CHARCAS | 29- OVARA PUNCO |
| 5- SANTA ANA | 30- BUNABUN |
| 6- PONOBAS | 31- SANCHO |
| 7- LA MADONA | 32- KHETILLA BAJA |
| 8- GARCILAZO | 33- TINTI MARKU |
| 9- MESA VERDE | 34- TUCUPEÑA ALTA |
| 10- SAN JUANILLO | 35- TUCUPEÑA |
| 11- BARRIO OBERO | 36- TUCUPEÑA |
| 12- SAN PABLO | 37- OVARA PUNCO |
| 13- MARZANA | 38- CAL ORCNO |
| 14- LAD DELICIAS | 39- ALTO MARAÑUEZ |
| 15- NORIA ALTA | 40- MARAÑUEZ |
| 16- SURAPATA | 41- KHETILLA |
| 17- PARQUE BOLIVAR | 42- KHETILLA ALTA |
| 18- SAN CRISTOBAL | 43- LAJAS TAMBO |
| 19- QURPICHACA | 44- SAJO MARAÑUEZ |

| | | | |
|--|--|---|---|
| Radio urbano actual | | Nuevo radio urbano | |
|  Distrito 2 |  Distrito 4 |  Zonas |  |
|  Distrito 1 |  Distrito 5 | | |

