

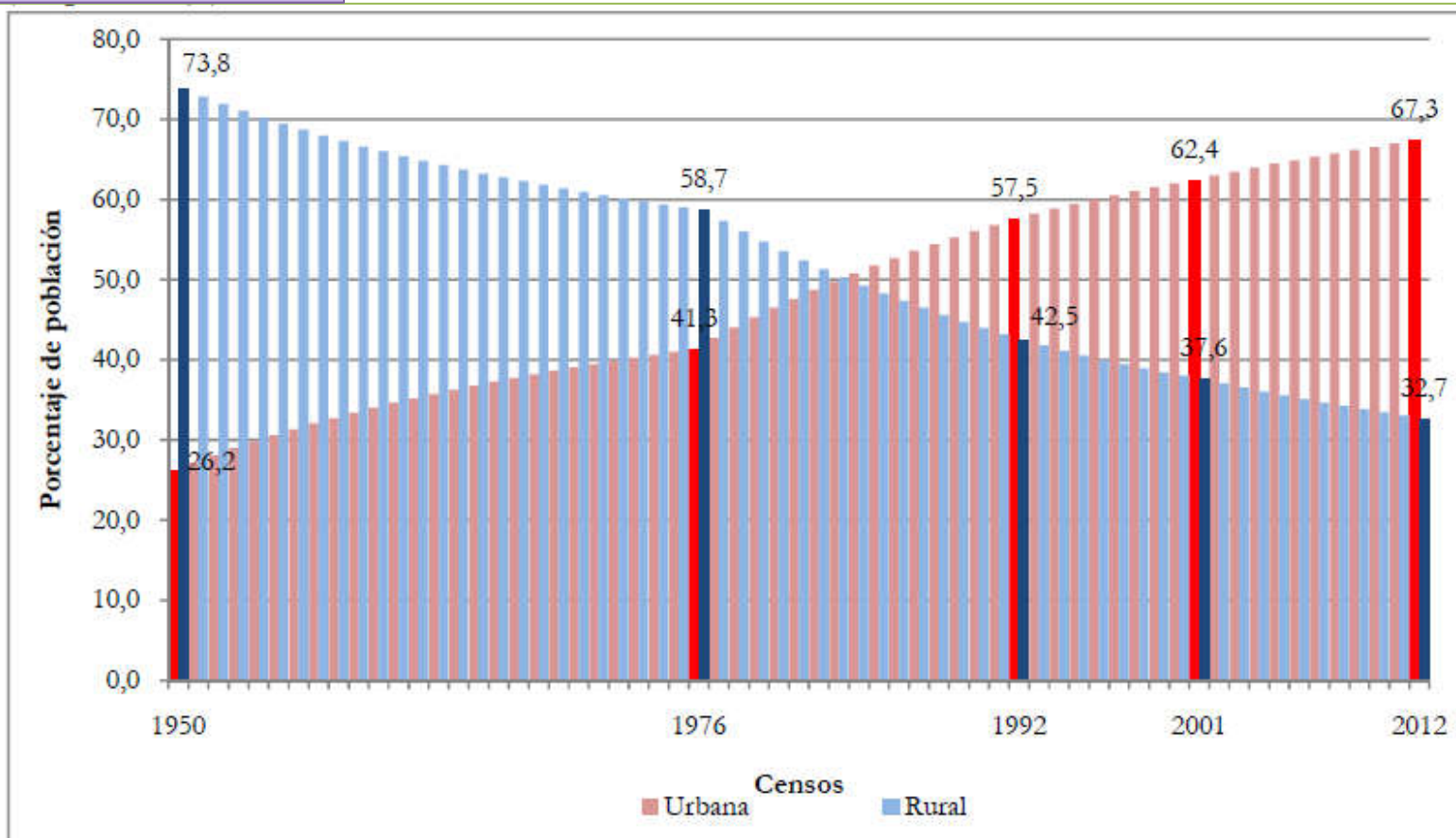
# Transformaciones en las nuevas generaciones campesinas

**Sergio Vasquez Rojas**  
**Director Ejecutivo**



# Tendencias vaciamiento de comunidades

Habitantes Bolivia:  
10.027,254

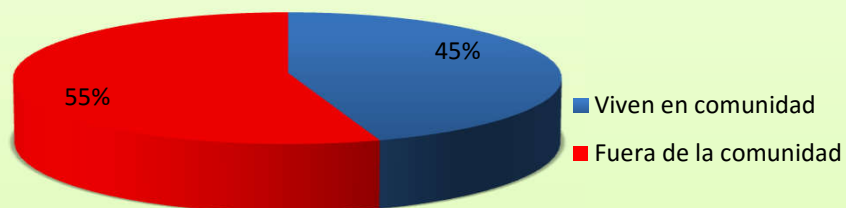


Fuente: INSTITUTO NACIONAL DE ESTADÍSTICA

# Tendencias vaciamiento de comunidades

## Censo comunal Cuyupaya

Total comunarios:  
476



Fuente: CENDA

Lugares de migración:

Cochabamba: 79%

Santa Cruz: 8%

La Paz: 3%

Otros: 10%

Oruro

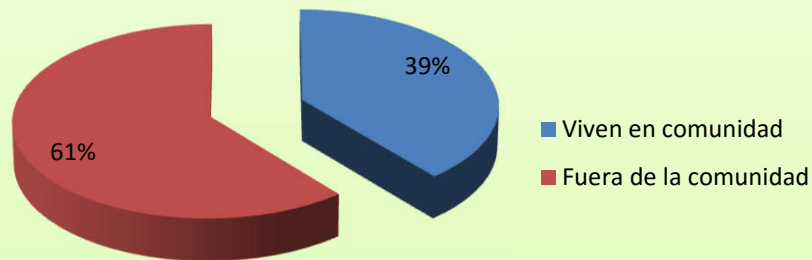
Argentina

España

# Tendencias vaciamiento de comunidades

## Censo comunal Qhochipampa

Total comunarios:  
119



Fuente: CENDA

Lugares de migración:

Cochabamba: 87%

Pando: 5%

La Paz: 2%

Otros: 6%

Santa Cruz

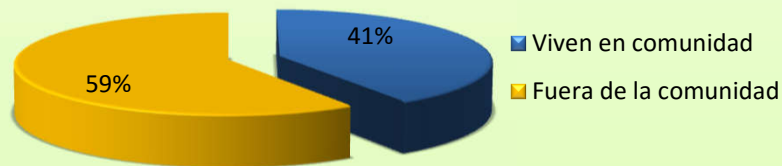
Argentina

Francia

# Tendencias vaciamiento de comunidades

## Censo Comunal Sanipaya

Total comunarios:  
791



Fuente: CENDA

Lugares de migración:

Cochabamba: 84%

Santa Cruz: 5%

Oruro: 3%

Otros: 6%

La Paz

Argentina

Italia

España

# Marginalización de la agricultura

- Migración de jóvenes rurales (18-30 años) cuya fuerza de trabajo es absorbido por:
  - ✓ Actividades económicas extractivas (minería /hidrocarburos).
  - ✓ Comercio/transporte/ construcción.
  - ✓ Industria manufacturera
  - ✓ Educación (Secundaria y universitaria).
  - ✓ Otros.

Fuente: Investigación CENDA



# Jóvenes en los sistemas productivos campesinos.

- Jóvenes rurales no priorizan la actividad agropecuaria.
- La escuela y sus padres desvalorizan el trabajo agropecuario.

*“Yo me quedo en el campo pero mis hijos no, que estudien y sean profesionales” (Padre de familia de Ralenga-Oruro, agosto 2015).*

- Jóvenes se desvinculan y/o tienen poca participación en los sistemas productivos.

Las causas que identifican:

- Falta de establecimiento educativos de nivel secundario y/o superior.
- La falta de tierra y su baja productividad.
- Generación de ingresos familiares
- Actitud exploradora del joven



# Jóvenes en los sistemas productivos campesinos.

- La falta de apoyo y promoción a los sistemas productivos familiares desde el Estado en sus diferentes niveles.

*“En el municipio no hay apoyo a la producción. Se ve mas obras de infraestructura, obras de construcción, no hay apoyo a la producción”*  
(Grupo Focal Jóvenes, septiembre 2015)

- Los jóvenes migrantes campo – ciudad, tienen poco vinculo con la comunidad, apoyan en épocas de siembra y cosecha.
- Los jóvenes con procesos sociales migratorios temporales, incorporan practicas de doble o multiresidencia y multiactividad productiva
- La estrategia del joven rural para generación de ingresos económicos, se vincula a actividades mineras, transporte, y agricultura en zonas con potencial productivo (Chapare, Yungas).





# Falta de inversión pública de apoyo a la producción campesina familiar

**DISTRIBUCIÓN SECTORIAL  
DE PRESUPUESTO DE INVERSIÓN PÚBLICA 2016  
(Expresado en Miles de Bs)**



SECTOR	2016	
	PGE	%Part.
<b>PRODUCTIVOS</b>	<b>20.577.783</b>	<b>46.9%</b>
AGROPECUARIO	2.427,555	5.5%
MINERO	1,079,450	2.5%
INDUSTRIA	1,304,385	3.0%
HIDROCARBUROS	5,684,813	13.0%
TURISMO	105,089	0.2%
ENERGIA	9,976,491	22.7%
<b>INFRAESTRUCTURA</b>	<b>13,356,997</b>	<b>31.5%</b>
TRANSPORTES	12,677,634	28.9%
COMUNICACIONES	302,634	0.7%
RECURSOS HIDRICOS	376,730	0.9%
<b>SOCIALES</b>	<b>8,746,148</b>	<b>19.9%</b>
CULTURA	115,641	0.3%
DEPORTES	405,381	0.9%
EDUCACIÓN	2,421,702	5.5%
SALUD	2,408,805	5.5%
SANEAMIENTO BASICO	1,260,319	2.9%
SEGURIDAD SOCIAL	45,361	0.1%
URBANISMO Y VIVIENDA	2,088,938	4.8%
<b>MULTISECTORIAL</b>	<b>1,191,577</b>	<b>2.7%</b>
<b>TOTAL Bs</b>	<b>43,872,505</b>	<b>100.0%</b>
<b>TOTAL \$us (t.c. 6.86)</b>	<b>6,395,409</b>	

Fuente: Ministerio de Planificación del Desarrollo

- No hay políticas de apoyo efectivo a la producción familiar campesina.
- La política de inversión en actividades extractivas, caminos y energía concentran la inversión pública de Gobierno, no así la seguridad y soberanía alimentaria.

**GRACIAS**