

# REDUCCIÓN DEL ESPACIO CÍVICO Y RIESGO PARA DEFENSORES DE DERECHOS EN BOLIVIA



## TESTIMONIO: DEFENSORES DEL MADIDI

**Expositor: Alex Villca Limaco, Vocero MCI RBTQ & CONTIOCAP**

**Fecha: 08 de Nov de 2023**

**Florencia – Colombia**

# I. PUEBLOS INDÍGENAS DE BOLIVIA

CENSO 2001:  
Población Indígena 62,2%

CENSO 2012:  
Población Indígena 41%

No obstante se dice que la población indígena de Bolivia abarca a más del 60%

## Los pueblos indígenas en América Latina

Se estima que, para el año 2010, vivían en América Latina cerca de 45 millones de personas, lo que representa 8,3 % de la población de la región. Naciones Unidas ha sido pionera en la defensa de sus derechos a través de diversos mecanismos y normativas especiales para ello.

■ Porcentaje de personas indígenas sobre la población total  
■ Cifra total de población indígena



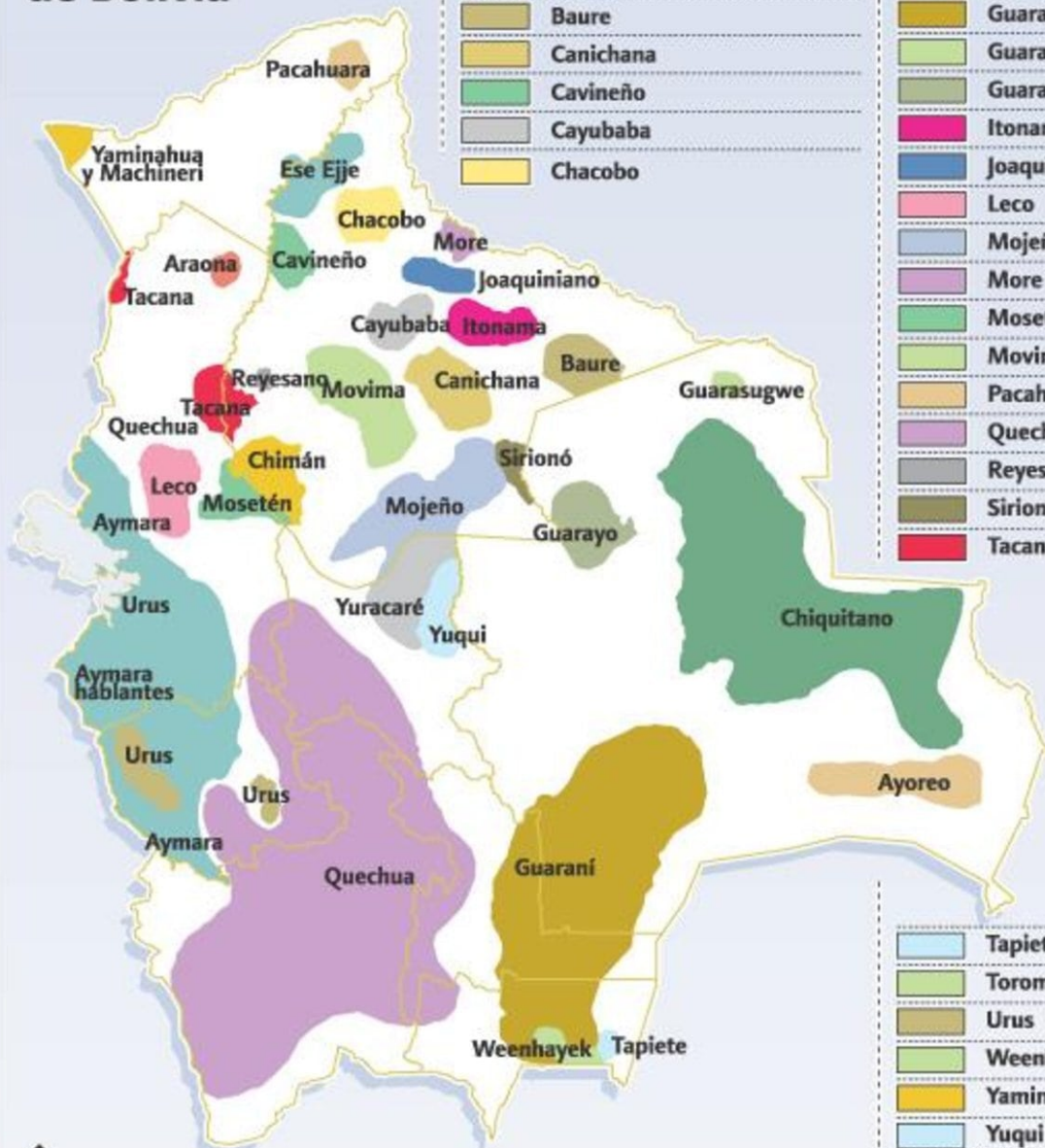


El 70 % del Territorio Boliviano, corresponde a la cuenca Amazónica, donde se han reconocido 34 lenguas.



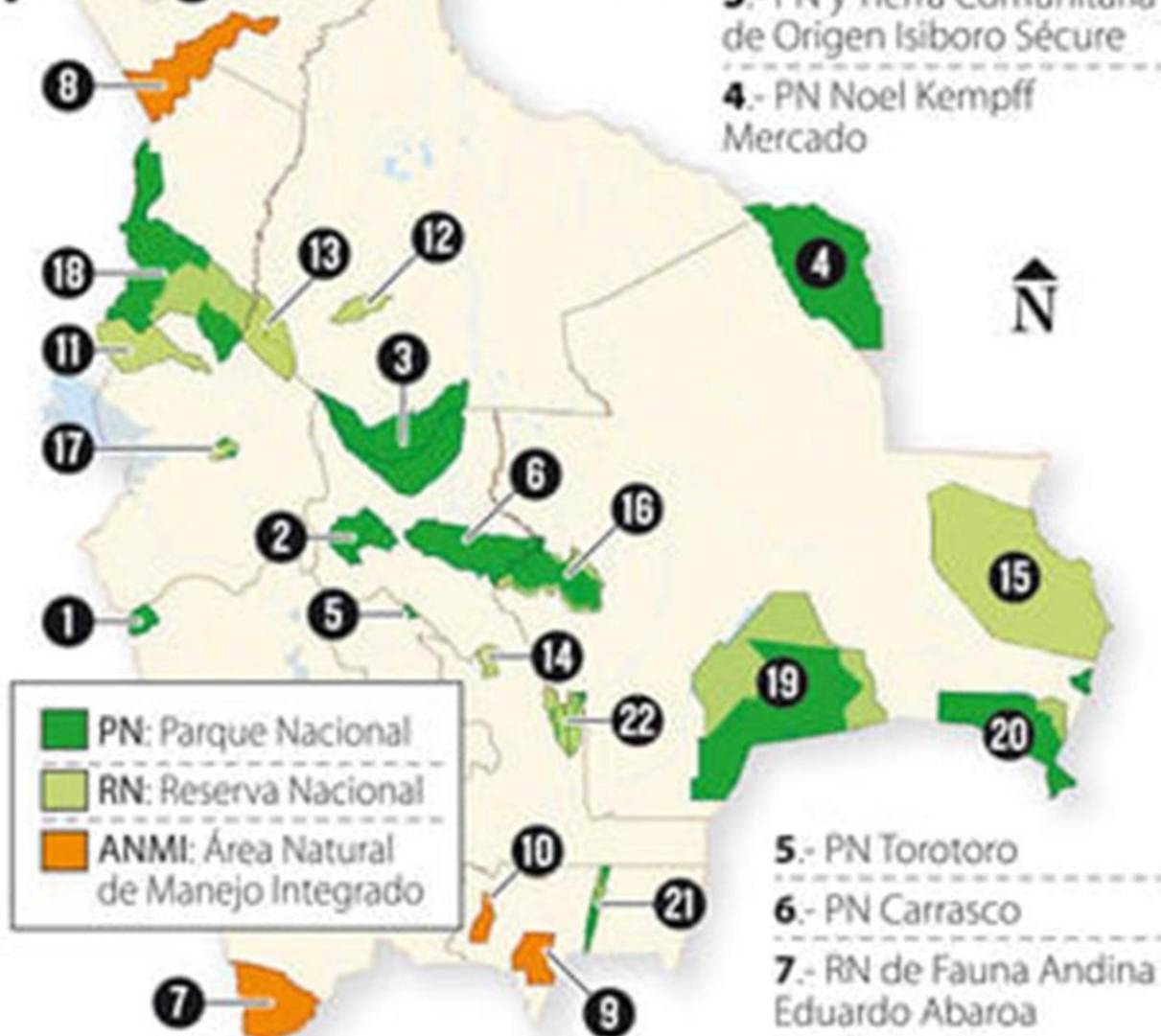


# El mapa de los pueblos indígenas de Bolivia



# ÁREAS PROTEGIDAS NACIONALES DE BOLIVIA

## Las 22 áreas protegidas en Bolivia



- 1.- PN Sajama
- 2.- PN Tunari
- 3.- PN y Tierra Comunitaria de Origen Isiboro Sécore
- 4.- PN Noel Kempff Mercado
- 5.- PN Torotoro
- 6.- PN Carrasco
- 7.- RN de Fauna Andina Eduardo Abaroa
- 8.- RN de Vida Silvestre Amazónica Manuripi
- 9.- RN de Flora y Fauna Tariquia
- 10.- Reserva Biológica Cordillera de Sama
- 11.- ANMI Nacional Apolobamba
- 12.- Reserva de la Biosfera Estación Biológica del Beni
- 13.- Reserva de la Biosfera y Tierra Comunitaria de Origen Pilón Lajas
- 14.- ANMI El Palmar
- 15.- ANMI San Matías
- 16.- PN y ANMI Amboró
- 17.- PN y ANMI Cotapata
- 18.- PN y ANMI Madidi
- 19.- PN y ANMI Kaa Iya del Gran Chaco
- 20.- PN y ANMI Otuquis
- 21.- PN y ANMI Serranía del Aguarañue
- 22.- PN y ANMI Serranía del Inño

- 8.- RN de Vida Silvestre Amazónica Manuripi
- 9.- RN de Flora y Fauna Tariquia
- 10.- Reserva Biológica Cordillera de Sama
- 11.- ANMI Nacional Apolobamba
- 12.- Reserva de la Biosfera Estación Biológica del Beni
- 13.- Reserva de la Biosfera y Tierra Comunitaria de Origen Pilón Lajas
- 14.- ANMI El Palmar
- 15.- ANMI San Matías
- 16.- PN y ANMI Amboró
- 17.- PN y ANMI Cotapata
- 18.- PN y ANMI Madidi
- 19.- PN y ANMI Kaa Iya del Gran Chaco
- 20.- PN y ANMI Otuquis
- 21.- PN y ANMI Serranía del Aguarañue
- 22.- PN y ANMI Serranía del Inño

# CASO CHEPETE – EL BALA

Potencia Instalada:  
2.600 MW

Consumo Interno  
Promedio:

1400 – 1600 mw  
4

EN funcionamiento  
(Chojlla-Zongo  
Corani-yura)

4

EN Construcción  
(Miguillas-misicuni  
– san jose – ivirizu)

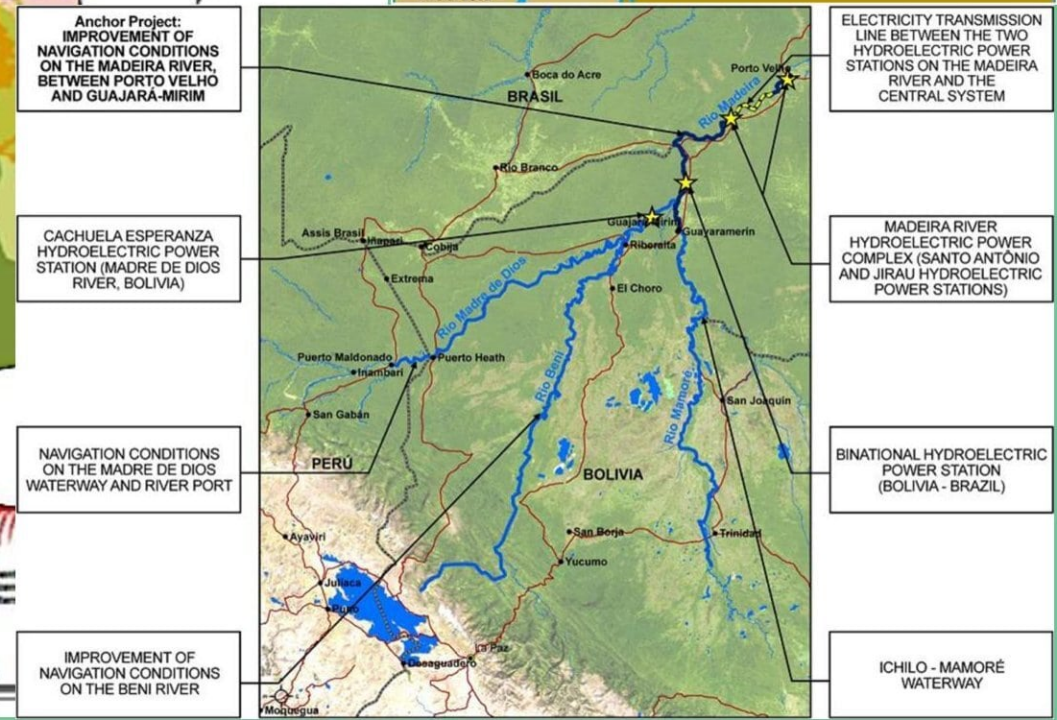
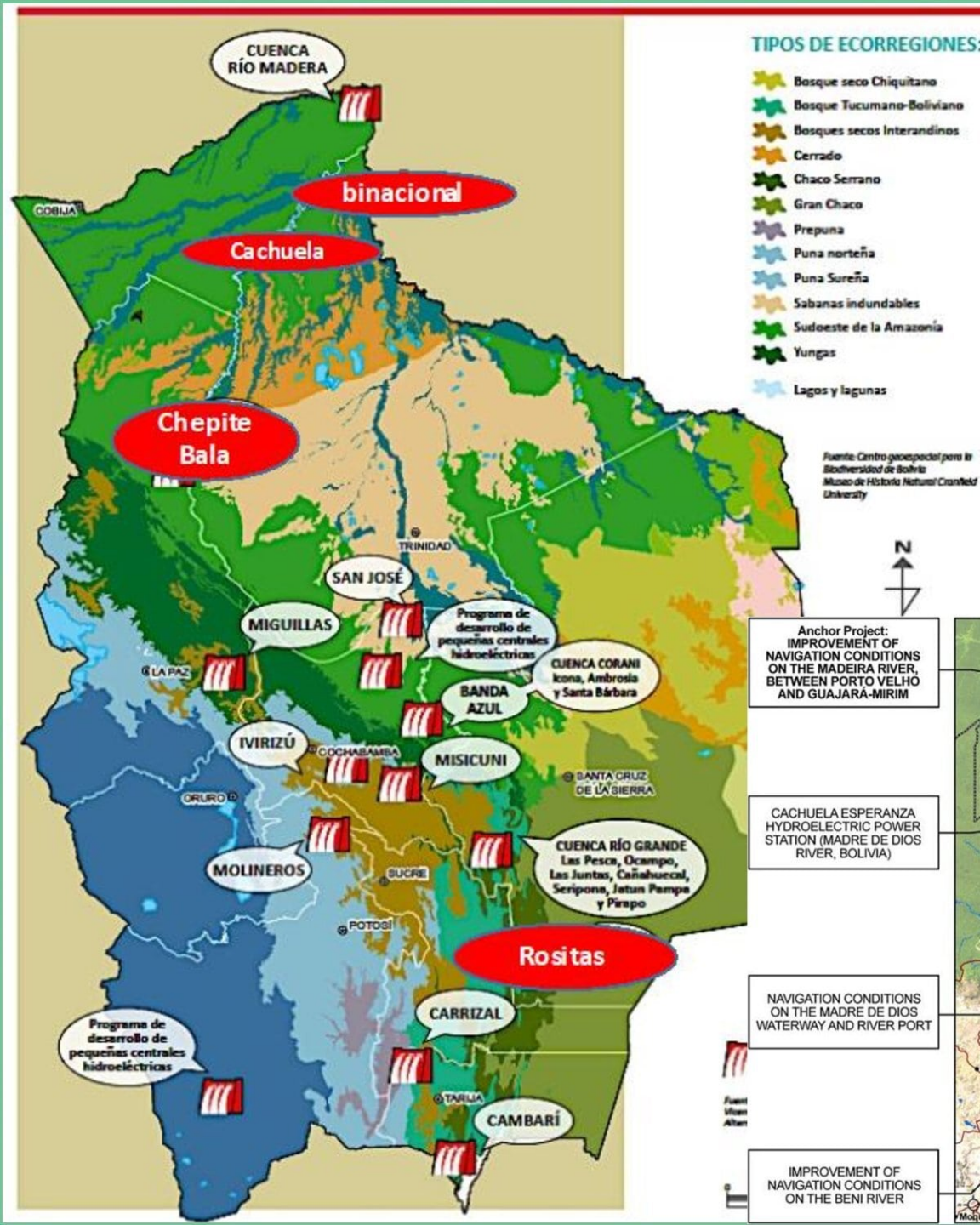
19

EN ESTUDIOS





(Chepete - bala-  
rositas-rio cachuela  
esperanza, etc.)



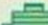

# BOLIVIA: CENTRALES HIDROELÉCTRICAS

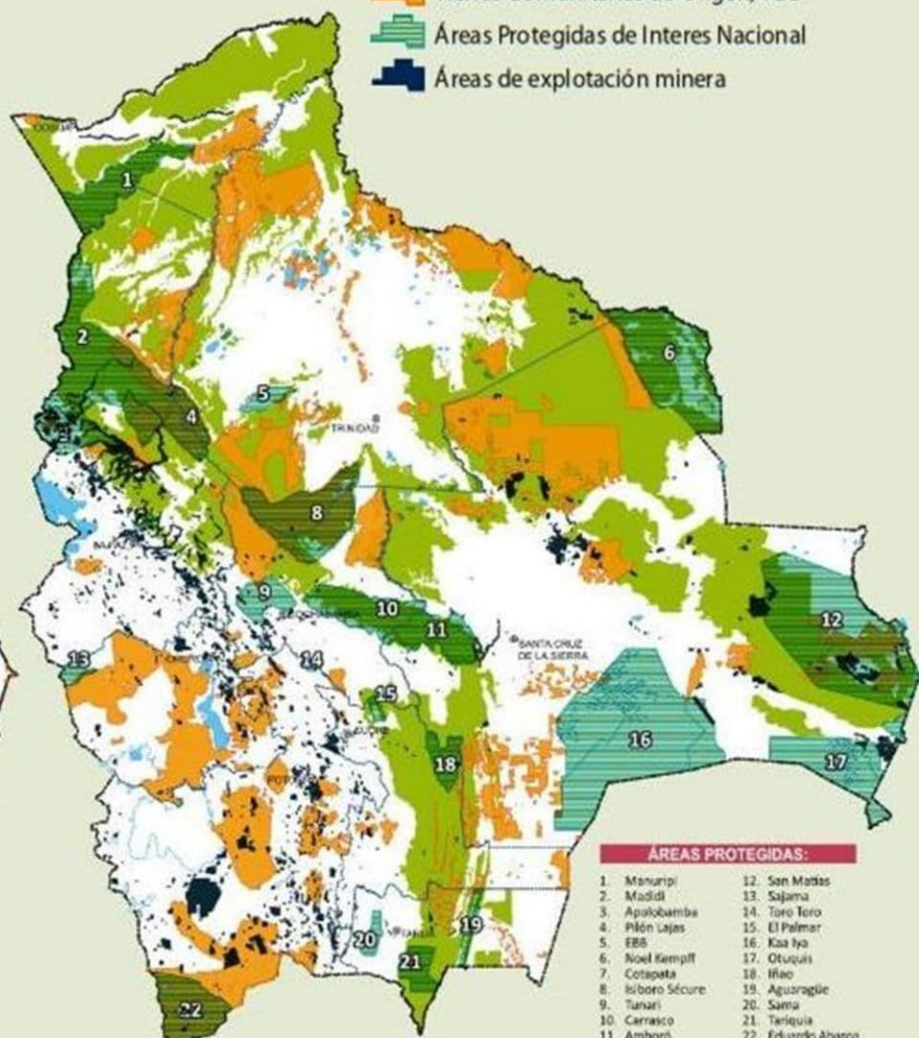
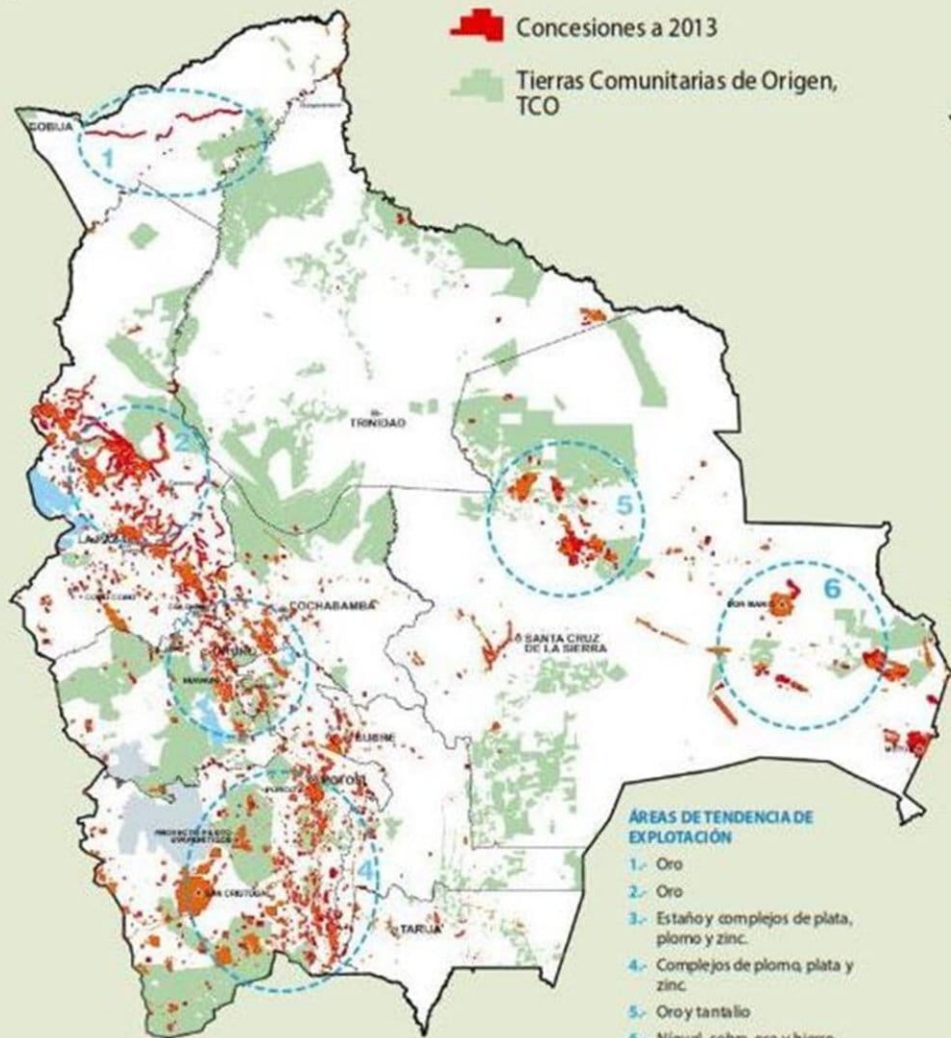




Mapas 4: Expansión minera y su presión/afectación sobre territorios indígenas, áreas protegidas y áreas boscosas

-  Principales proyectos mineros
-  Concesiones a 2005
-  Concesiones a 2013
-  Tierras Comunitarias de Origen, TCO

-  Tierras de producción forestal permanente
-  Tierras Comunitarias de Origen, TCO
-  Áreas Protegidas de Interés Nacional
-  Áreas de explotación minera





# MINERÍA EN ÁREAS PROTEGIDAS Y TERRITORIOS INDÍGENAS

## Minería Aurífera en Áreas Protegidas Corredor de Conservación Madidi-Apolobamba-Cotapata-Pilón Lajas



2.2 millones de hectáreas de APs al interior del corredor de conservación

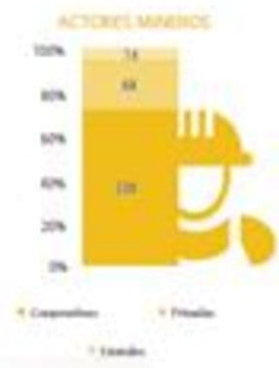
49% superficie del corredor de conservación con APs

290 operaciones mineras activas al interior de APs

11% cumplimiento licencia ambiental de operaciones mineras

5.8% superficie de APs impactadas por actividad minera

2.5% superficie proyectada nueva actividad minera en APs





# ACTIVIDAD MINERA EN EL MADIDI

PARQUE NACIONAL Y ÁREA NATURAL DE MANEJO INTEGRADO MADIDI



## REFERENCIAS GENERALES

- Límite Internacional
- - - Límite Departamental
- ..... Límite Provincial
- Poblaciones
- ~ Ríos

## ZONIFICACIÓN DEL ÁREA PROTEGIDA, 2013

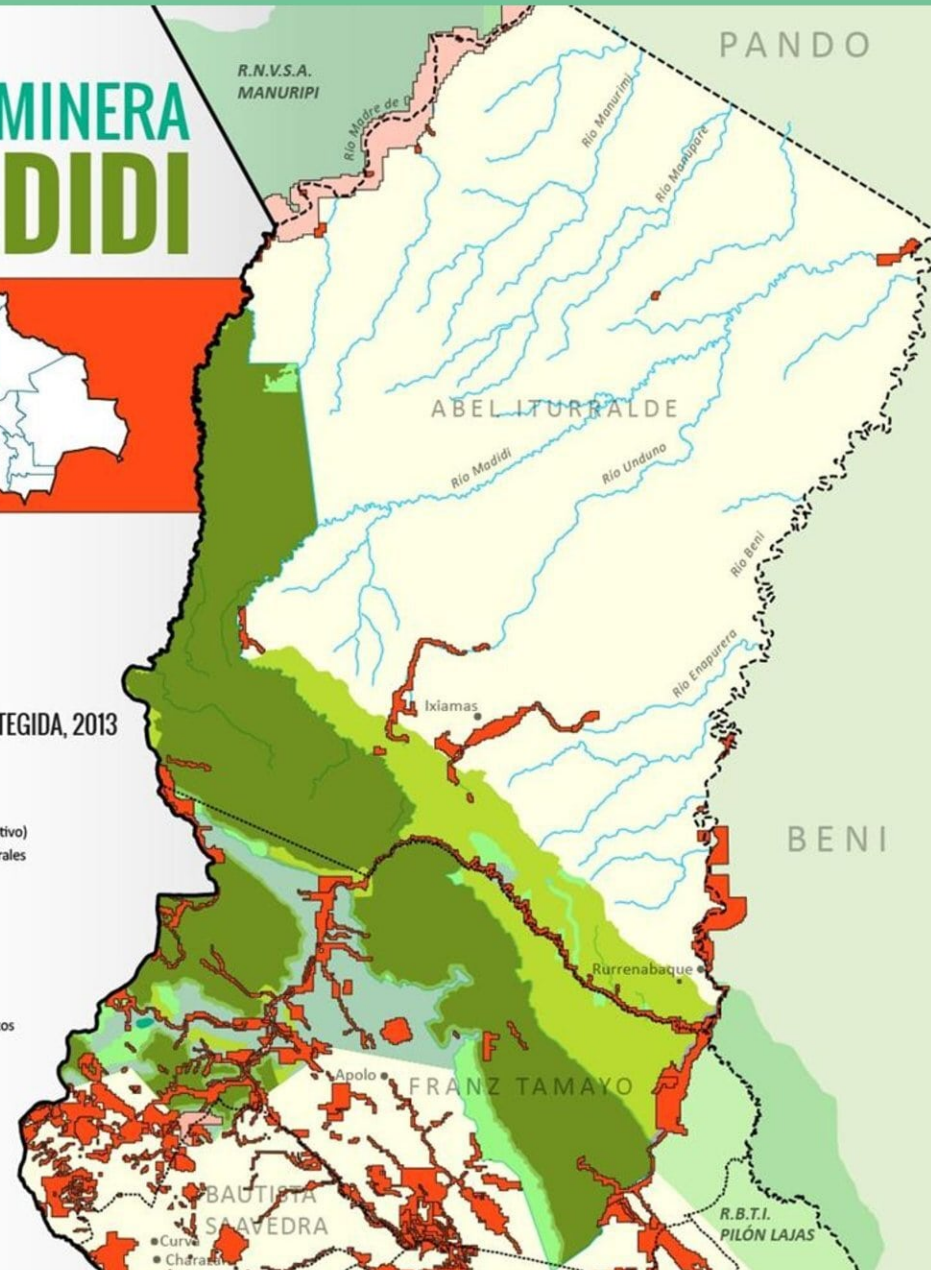
- Protección estricta
- Amortiguación
- Usos especiales
- Uso moderado (extensivo no extractivo)
- Aprovechamiento de recursos naturales (intensivo extractivo)
- Uso extensivo extractivo
- Uso intensivo no extractivo
- Interés histórico-cultural

## ACTIVIDAD MINERA

- Derechos mineros otorgados, contratos efectivos, solicitudes de contrato, solicitudes en trámite y reservas
- Áreas inmovilizadas



Centro de Documentación e Información Bolivia



# CASO MINERÍA AURÍFERA EN ÁREAS PROTEGIDAS Y TERRITORIOS INDÍGENAS

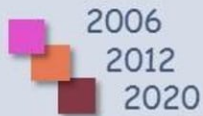
CONCESIONES MINERAS EN EL PARQUE NACIONAL Y ANMI **MADIDI**



# CASO MINERÍA AURÍFERA EN ÁREAS PROTEGIDAS Y TERRITORIOS INDÍGENAS

## CONCESIONES MINERAS EN EL PARQUE NACIONAL Y ANMI MADIDI

CONCESIONES MINERAS

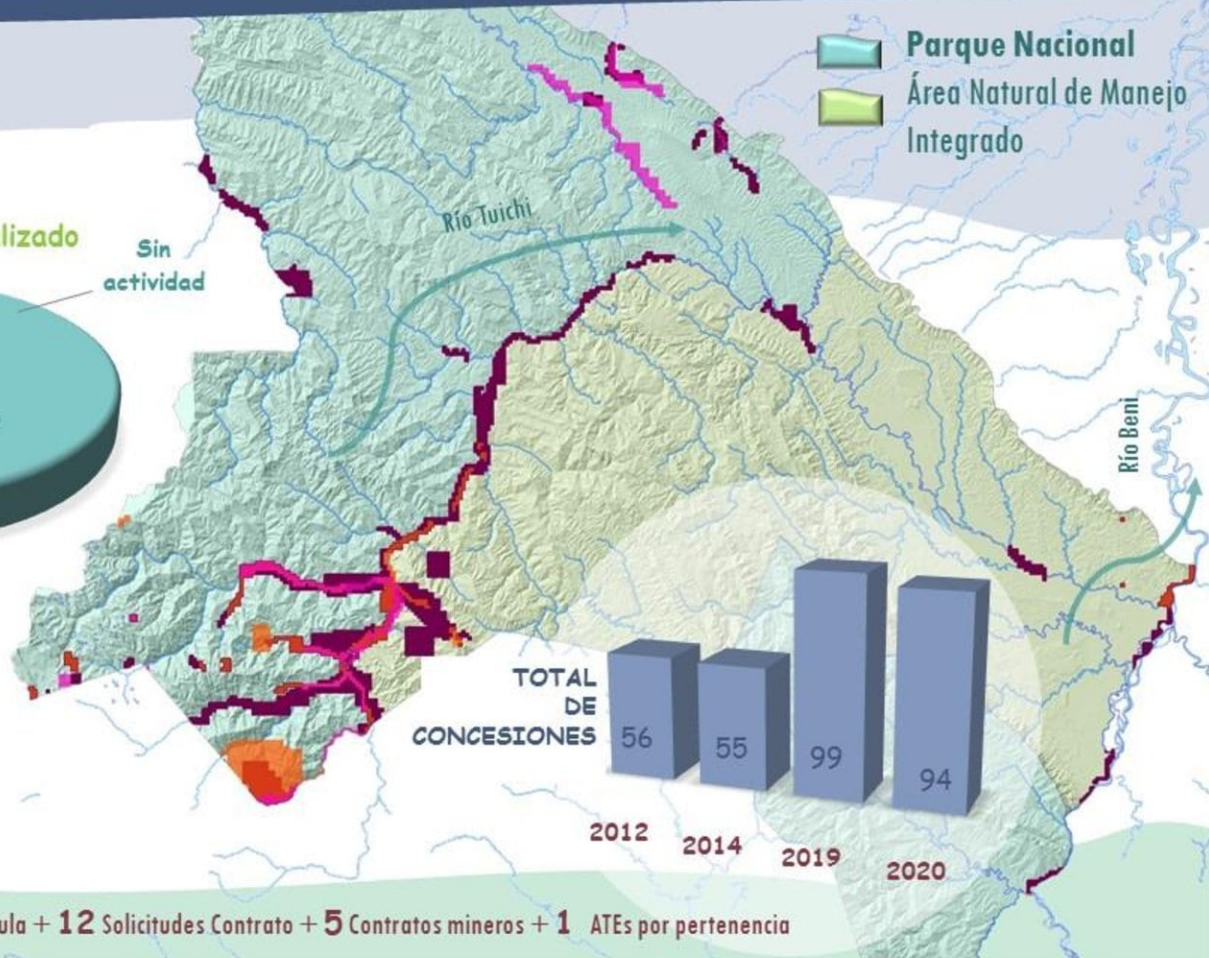


3 Mecanizada  
18 Artesanal

En actividad

Con Licencia Amb. Sin información

Sin Licencia Amb.



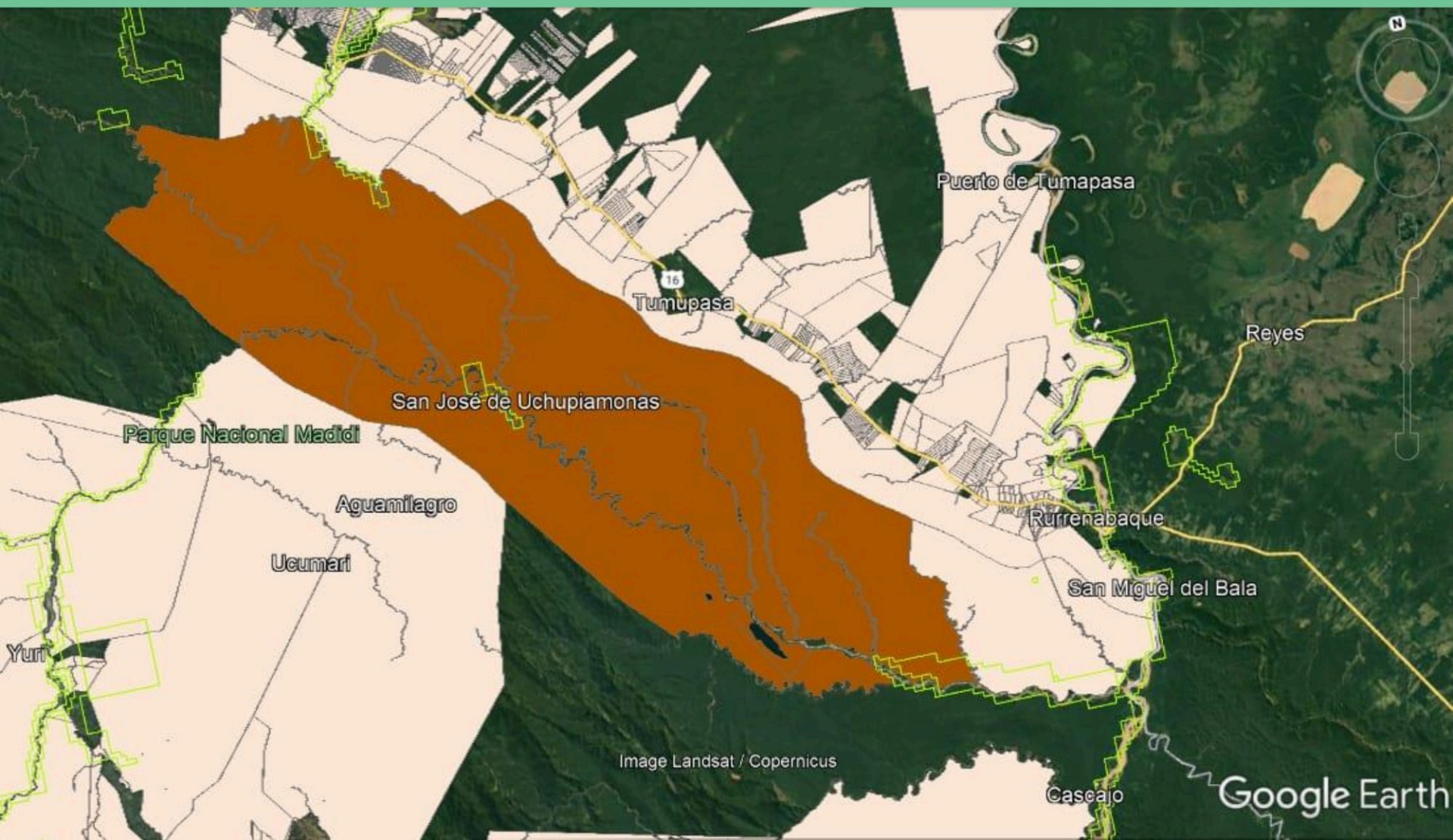
94 Concesiones = 50 Trámites Ley 535 + 26 ATEs por cuadrícula + 12 Solicitudes Contrato + 5 Contratos mineros + 1 ATEs por pertenencia

# MAPA DE ACTIVIDADES MINERAS MADIDI

De un aprox. de 140 derechos mineros en el PN Madidi, unas 20 cooperativas mineras están en operación y de ellas, solo 2 tienen licencia ambiental.



# 98 % DE LA TCO UCHUPIAMONA ES CONCESIÓN PETROLERA

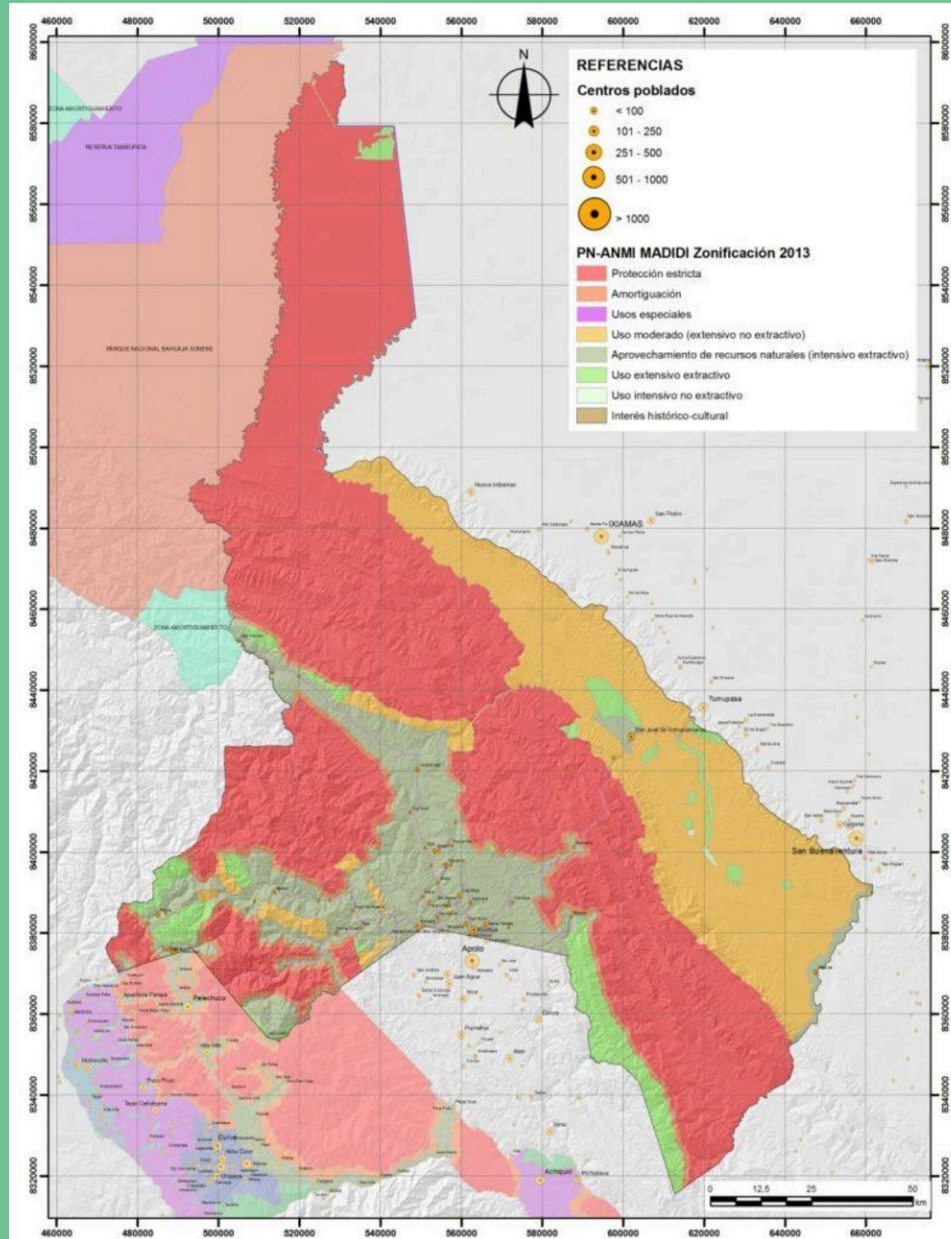
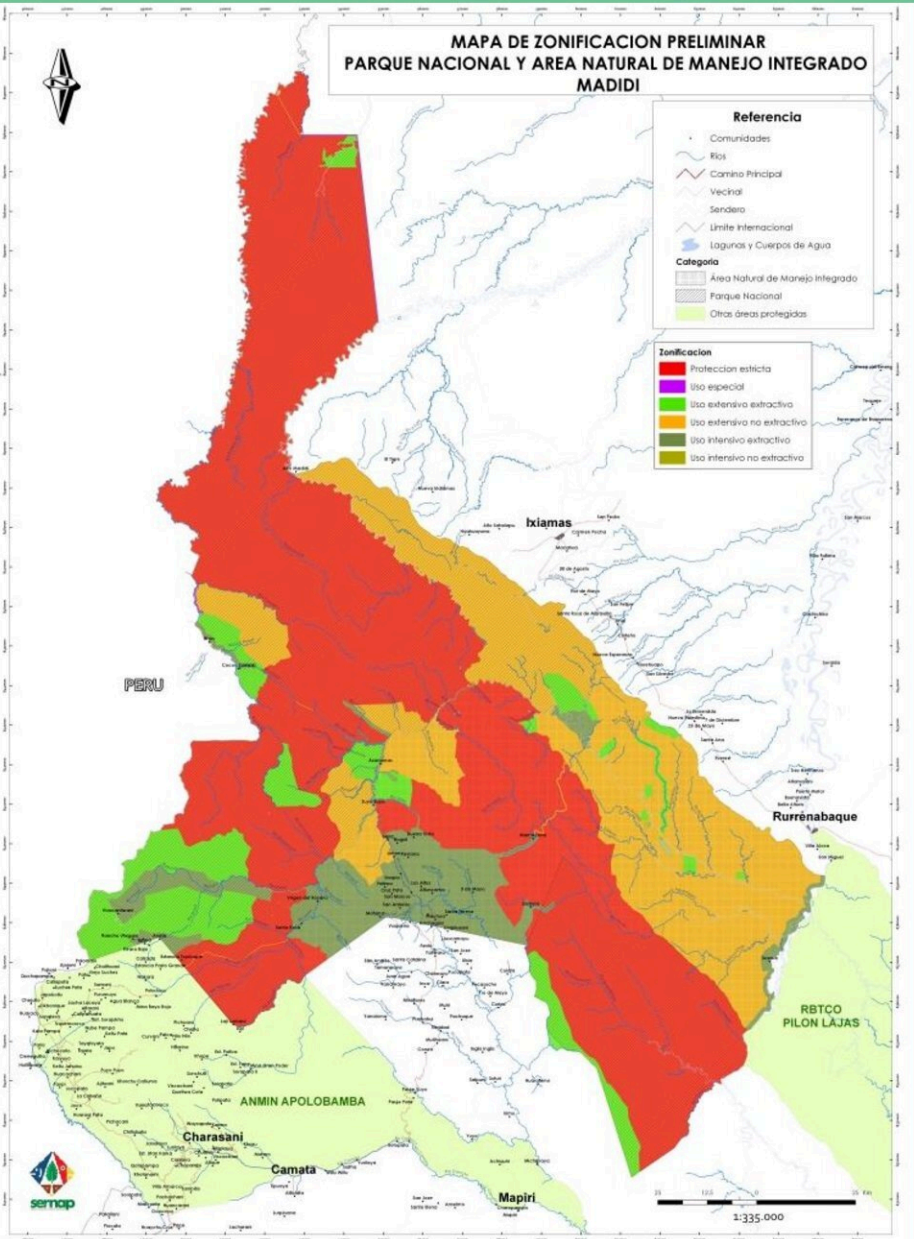


# El 100% del río Tuichi dentro del Madidi está comprometido para actividad minera

## Economía



# RE-ZONIFICACIÓN Y CAMBIO DE PLAN DE MANEJO DEL PARQUE NACIONAL MADIDI 2006 - 2018

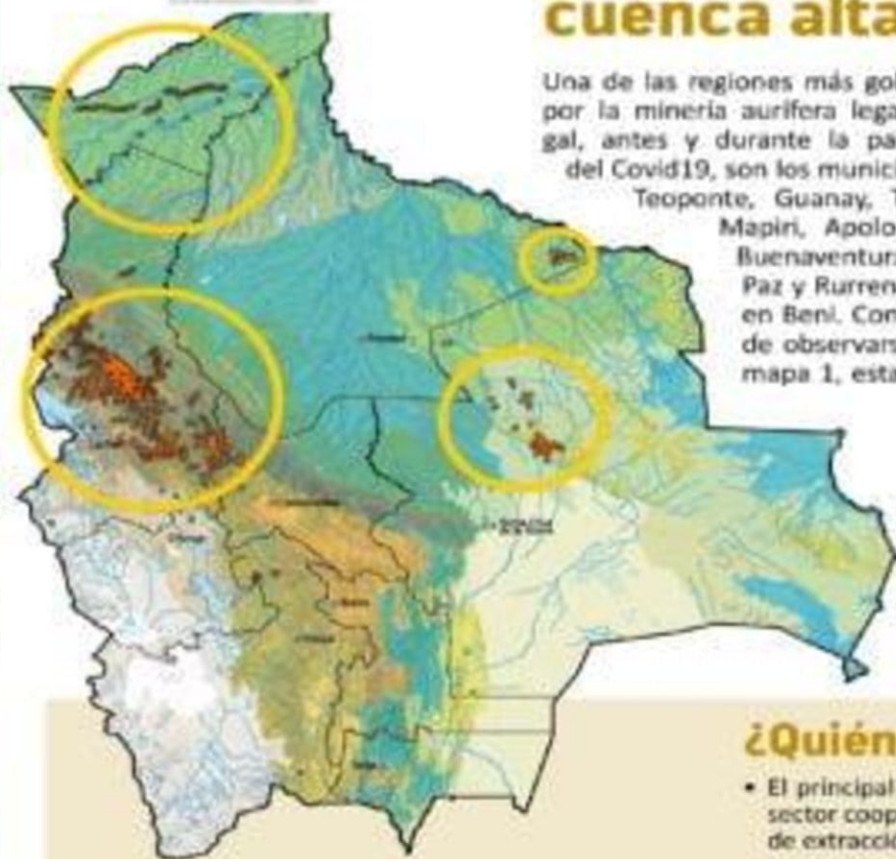






# La región aurífera de la cuenca alta del río Beni

Una de las regiones más golpeadas por la minería aurífera legal e ilegal, antes y durante la pandemia del Covid19, son los municipios de Teoponte, Guanay, Tipuani, Mapiri, Apolo y San Buenaventura en La Paz y Rurrenabaque en Beni. Como puede observarse en el mapa 1, esta región



**Mapa 1:** Derechos mineros de cooperativas auríferas. Puede verse la densidad de actividad minera en la cuenca alta del Río Beni. Elaboración CEDIB, sobre datos oficiales a 2004.

aurífera desarrolla su actividad en la cuenca alta del río Beni, descargando toda la letalidad de los insumos químicos, particularmente el mercurio, en el río Beni, que desciende hacia el norte, hasta unirse con el río Mamoré y dar lugar al Madeira, unos 1170 Km aproximadamente desde su nacimiento.

Si bien en esta región del norte paceño, la actividad minera data de muchos años, es en el último lustro, tras la aprobación de la Ley 535 de Minería y Metalurgia en mayo de 2014, que los niveles de producción aurífera y crecimiento de cooperativas alcanza cifras históricas, a la par del crecimiento de la informalidad y la ilegalidad en los contratos y las alianzas con actores extranjeros.

## ¿Quiénes extraen el oro aluvial?

- El principal sector en la extracción de oro en Bolivia es el sector cooperativista. En 2018 llegó a copar el 89% del total de extracción de oro en todo el país.
- Entre 2006 y 2017 cooperativas mineras se incrementaron en 49,83%, de 911 a 1.816.
- De estas, 1.102 (62%) son auríferas.

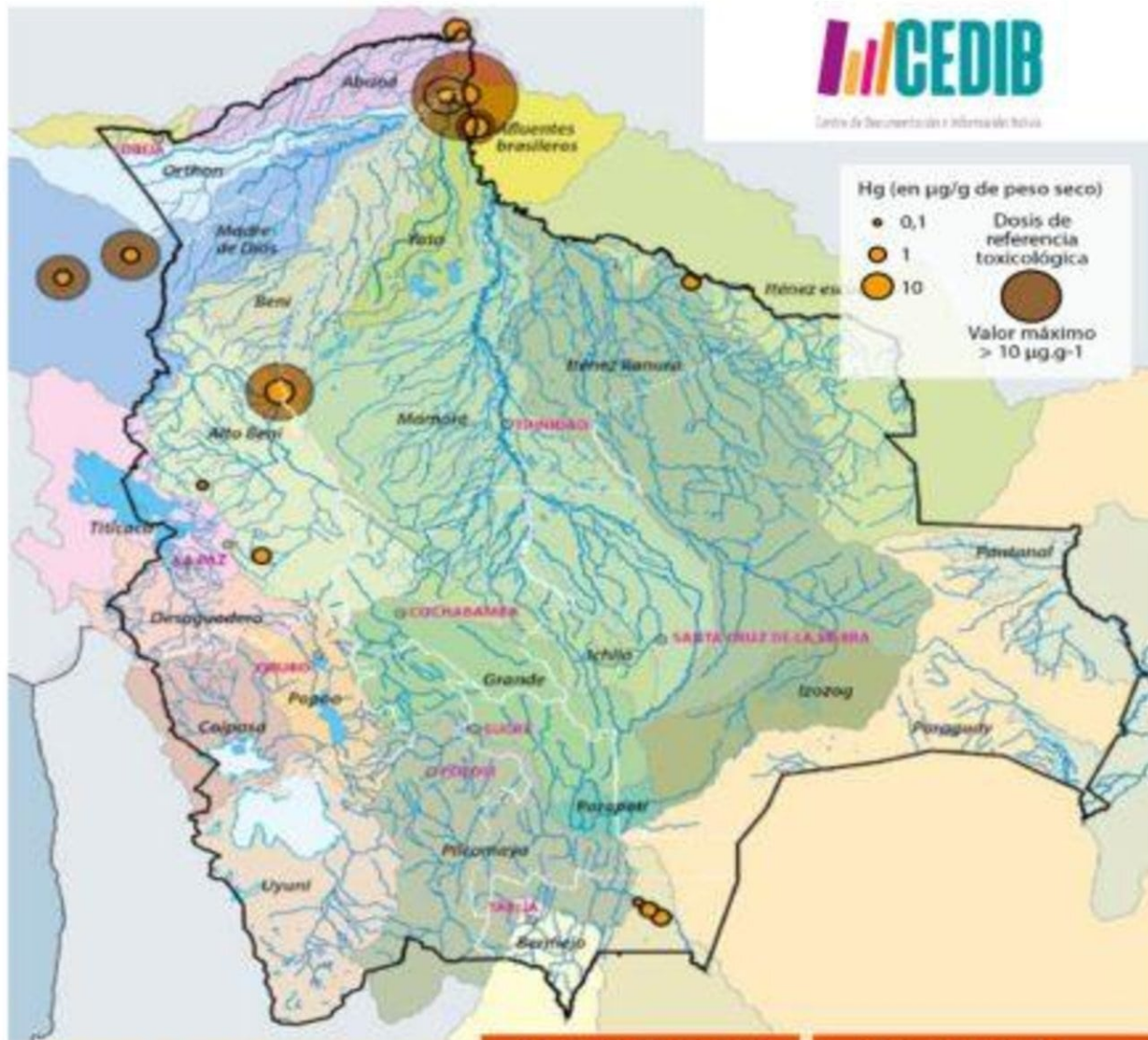
**Extracción de oro en Bolivia por tipo de actor, 2009-2018 (kg)**



Cooperativas  
Privados  
Estatal

DE **1.102**  
COOPERATIVAS  
AURÍFERAS  
CASI **1.000**  
ESTÁN EN LA PAZ

Fuente: Elaboración CEDIB sobre datos de Ministerio de Minería y Metalurgia Bolivia.

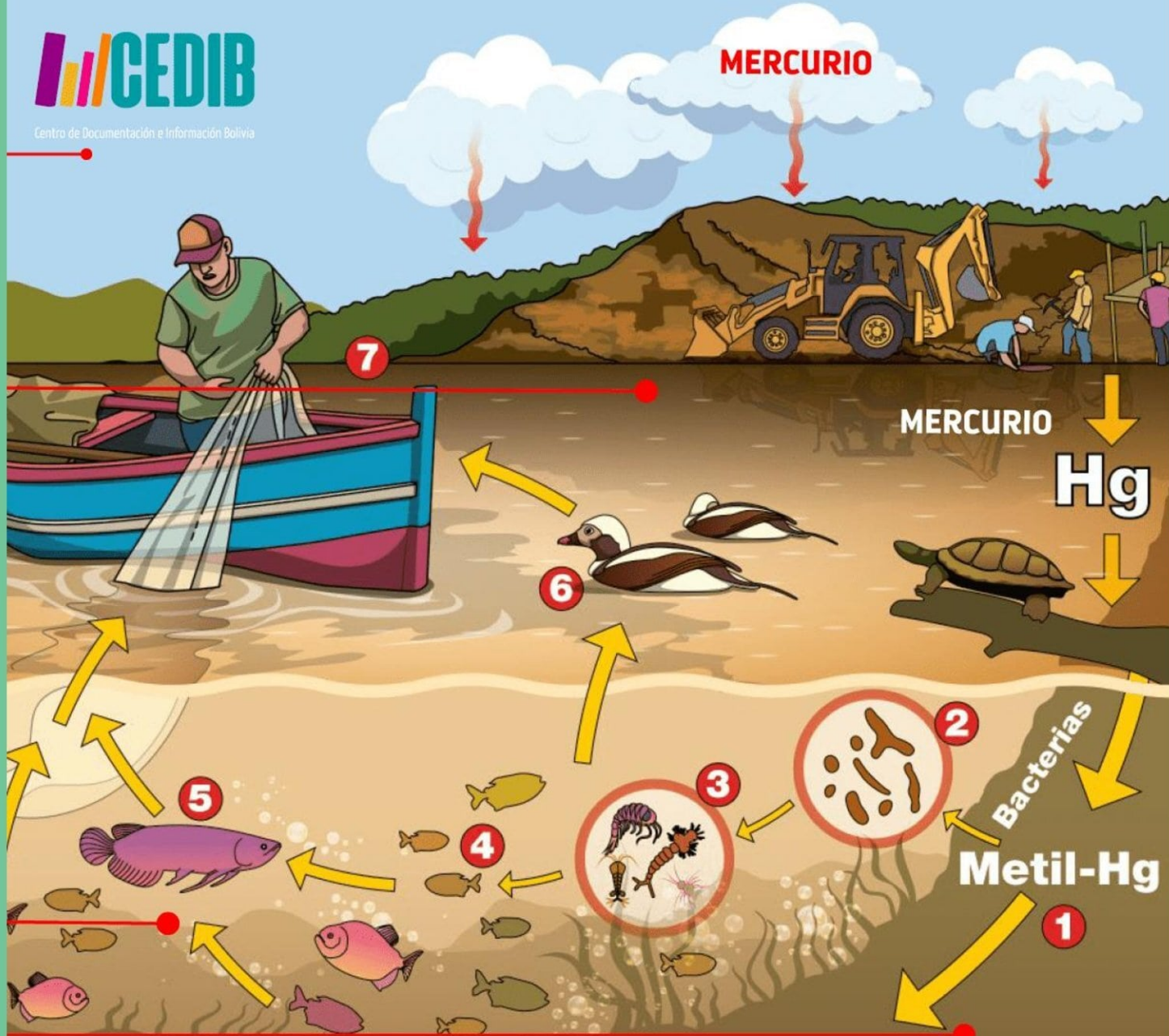


**MAPA DE NIVELES DE MERCURIO EN CABELLOS DE POBLACIONES HUMANAS RIBEREÑAS**

Fuente: CEDIB, sobre datos del Ministerio de Relaciones Exteriores y Ministerio de Medio Ambiente y Agua, 2014

En Bolivia se liberan hasta **228,9** toneladas de mercurio en fuentes primarias y secundarias.

El sector minero aporta con el **70%** de emisiones de mercurio al medio ambiente.



# Enfermedad de Minamata



# Enfermedad de Minamata





**Comunidades que se inundarían**

CHEPETE	1	SAN JULIAN
	2	SANTA ANA DE MOSETENES
	3	SARARIA
	4	SUCRE
	5	APICHANA
	6	MILLISCUNI
	7	BRECHA MAYAYA
	8	COLORADO
	9	MARAVILLA
	10	GUAJCHONO
	11	VILLA PRADO
	12	APURI
	13	PINAR DEL RIO
	14	SAN PEDRO DE LLUQUIMUNI
	15	SANTA ISABEL
	16	PUERTO EL CARMEN
	17	3 DE MAYO
	18	26 DE AGOSTO
	19	SEÑOR DE SANTIAGO
	20	PAHUIRNO
	21	EL TRIUNFO
	22	SAN FRANCISCO
	23	MOCHANE
	24	BRECHA ZETA
	25	CHAMALEO AGRICOLA
	26	PORVENIR
	27	NUVE EL CEDRO
	28	PISTA SUAPI
	29	TRONCAL SARARIA
	30	SAN BERNARDO
	31	PILCO NEGRO
	32	PUERTO PANDO
	33	AGROPECUARIA LA COLMENA
	34	FANTASIA
	35	SIEMPRE UNIDOS
	36	SARIHUARA
	37	CHICO CATEA
	38	PUERTO SANTA ANA
	39	CHIMA TROPICAL
	40	TUPARA
	41	INCAHUARA
	42	TRONCAL SANTA FE
	43	MILOSCUNI GRANDE
	44	TRONCAL INCAHUARA
	45	LA GAVIOTA
	46	CHUSHUARA

**Legenda**

- Comunidades que se inundarían
- Otras comunidades
- Áreas protegidas
- Ríos
- TICO's

**Cuencas afectadas**

- Alto Beni
- Kakha
- Rio Beni
- rio hondo o erasama
- rio quendeque
- Área inundada



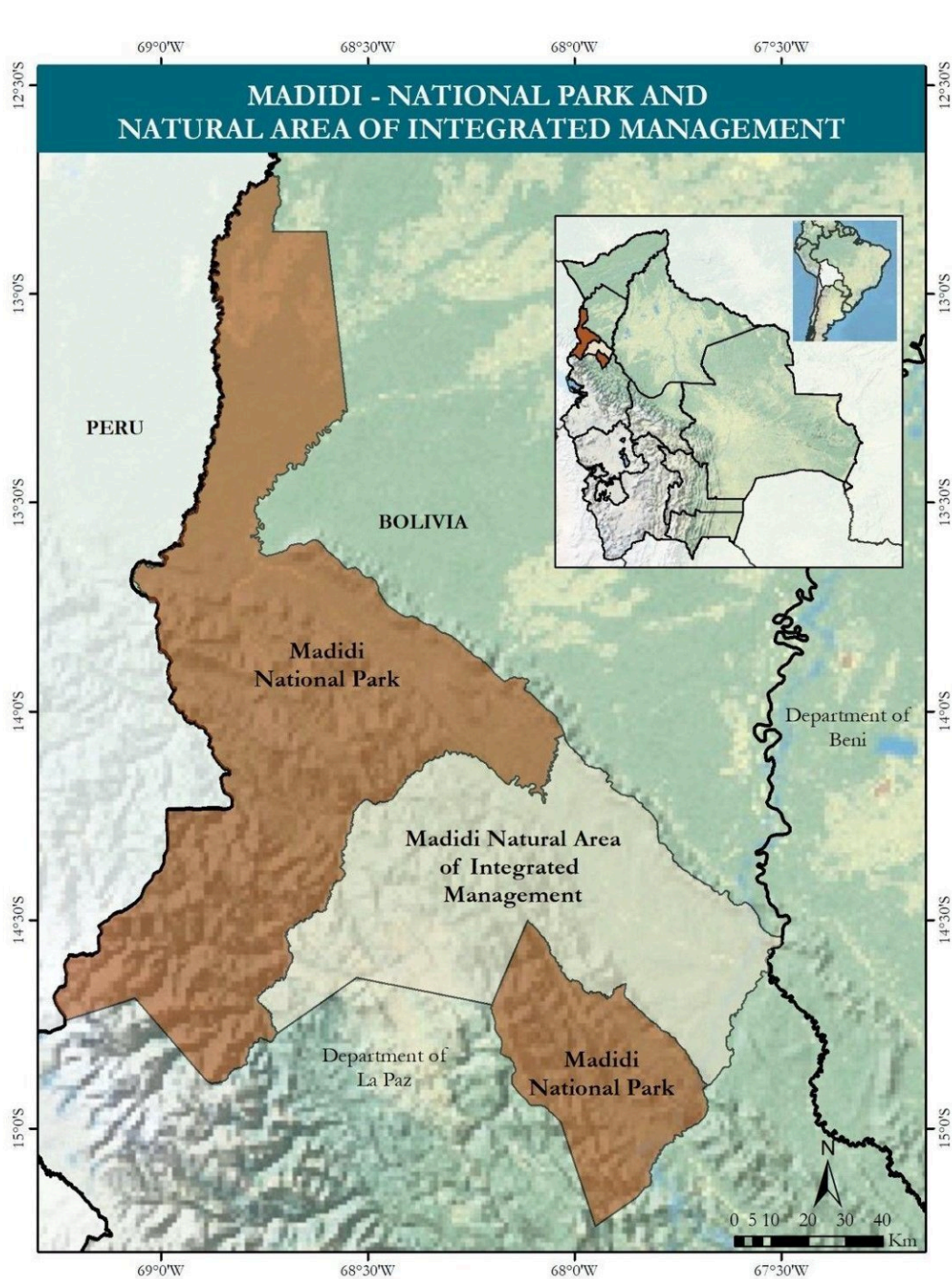
1028 aves



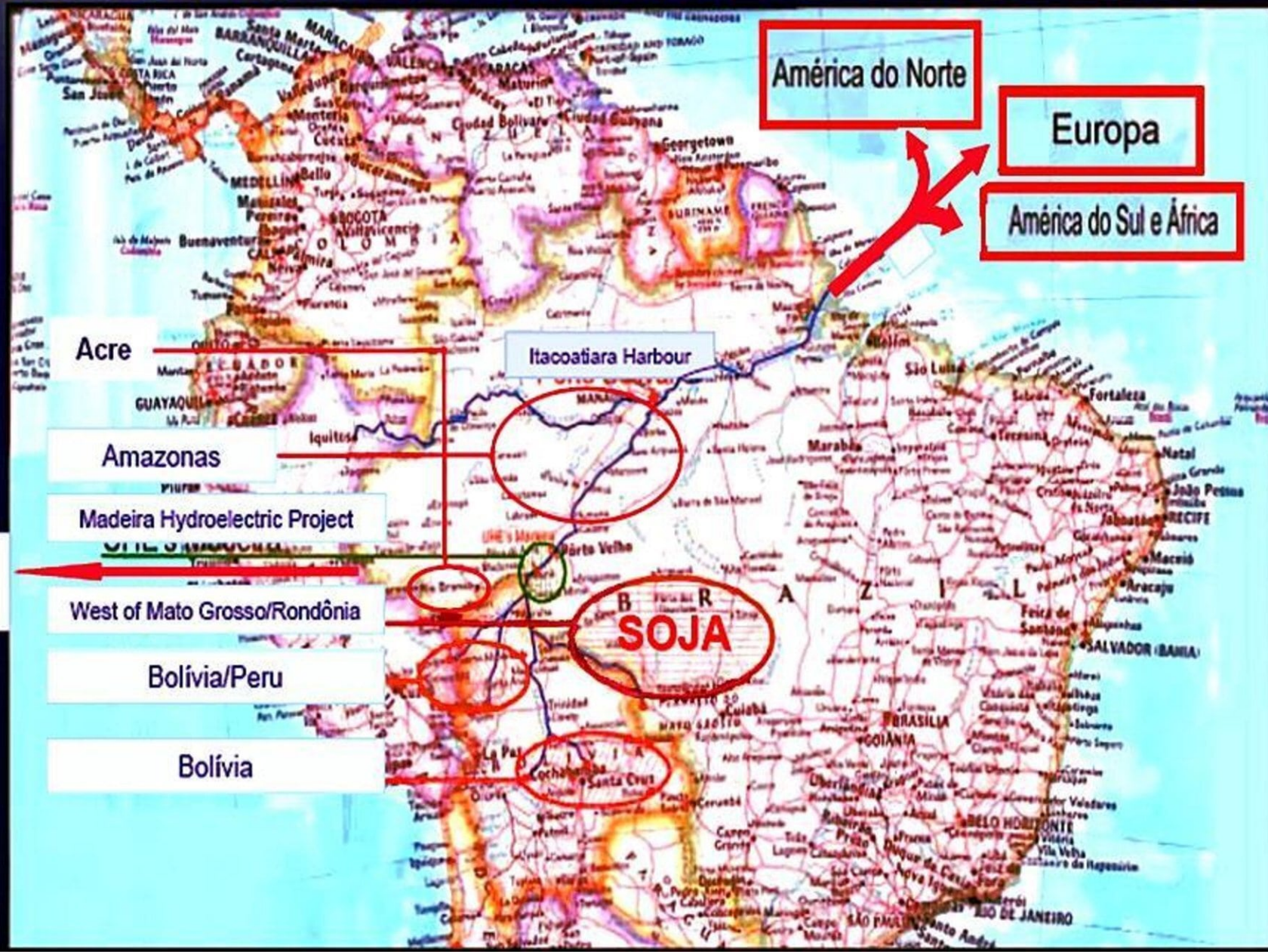
265 mamíferos



1500 mariposas



# ÁREA DE INFLUÊNCIA DO PROJETO







!LUCHAR POR EL TERRITORIO ES LUCHAR POR LA VIDA!

MUCHAS GRACIAS!



@alexvillca



@contiocap